



CÂMARA MUNICIPAL DE ARARAQUARA

INDICAÇÃO Nº 850/2023

Manutenção periódica em todas as estradas de acesso ao Assentamento Monte Alegre.

Indico ao Senhor Prefeito Municipal que entre em entendimento com os órgãos competentes no sentido de que se proceda com a manutenção periódica em todas as estradas de acesso ao Assentamento Monte Alegre.

Conforme verificado e registrado por este gabinete, as estradas que conduzem veículos ao assentamento estão necessitando de manutenção periódica por conta das chuvas e dos estragos que as mesmas causam. A população relata a dificuldade de transitar com seus veículos e caminhões além do ônibus escolar, devido às erosões, principalmente na Estrada do Jatobá. Os veículos deslizam com a passagem por estes locais e atolam ou acessam as cercas das laterais.

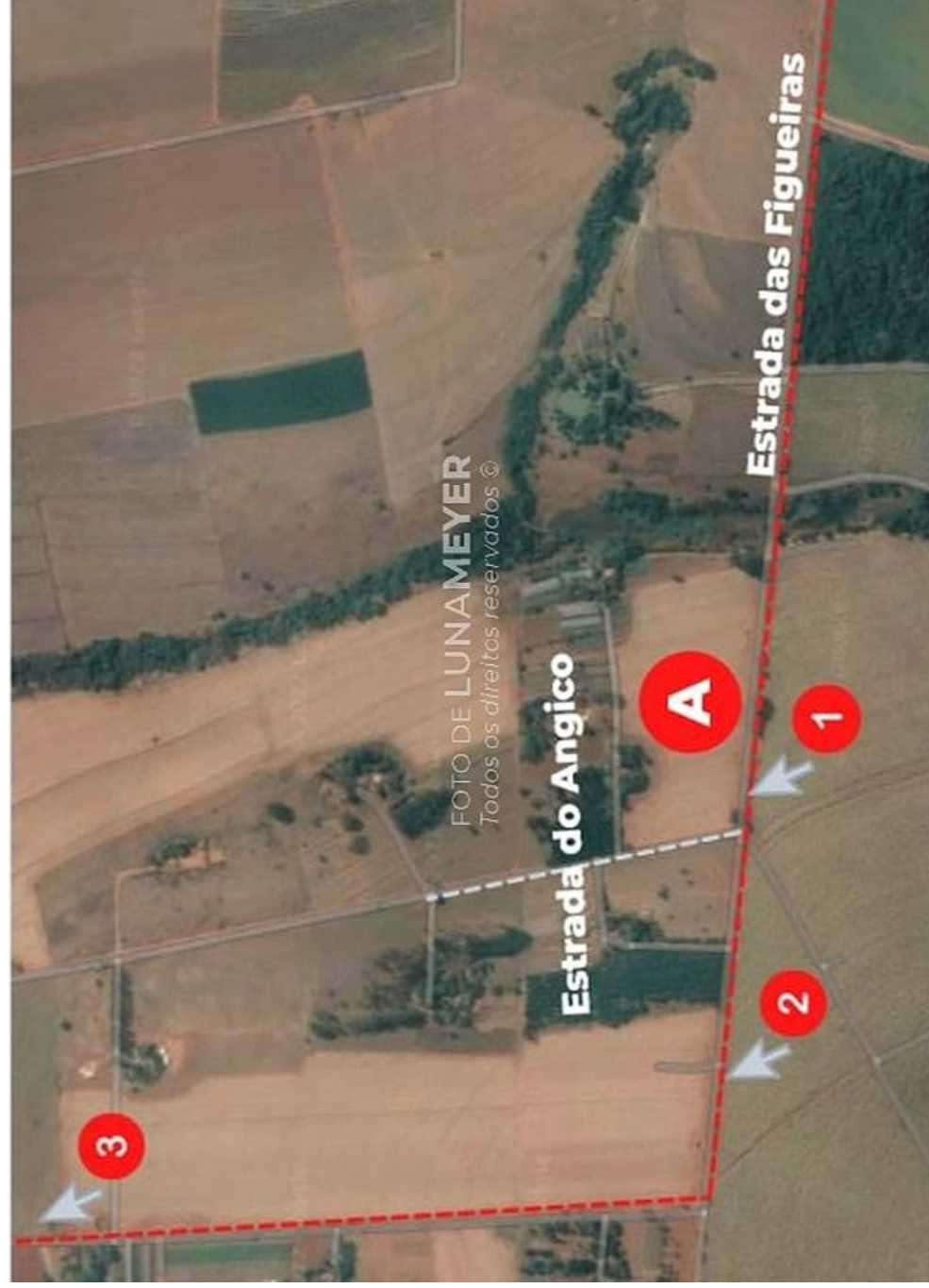
Vale ressaltar que esta indicação já foi feita outras vezes por este gabinete, infelizmente sem o devido atendimento. Agradeço a atenção dispensada e fico ao aguardo das devidas providências.

Sala de Sessões “Plínio de Carvalho”, 15 de fevereiro de 2023.

LUNA MEYER







Tenda Luz Da Vida

Estrada do Pau Brasil

EMEF. Maria de
Lourdes da Silva Prado
Temporariamente fechada

3

1

FCO DE UNAM
MEYER
Todos os direitos reservados ©

Estrada das Cabreúvas

