



CÂMARA MUNICIPAL DE ARARAQUARA

COPIA

INDICAÇÃO NÚMERO 2683 /17.

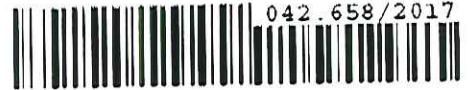
AUTOR: Vereador CABO MAGAL VERRI

DESPACHO:

DEFERIDA.

Araraquara, 28 JUN 2017


Presidente



042.658/2017

PREFEITURA DO MUNICÍPIO DE ARARAQUARA
Seção de Protocolo

29/06/2017 09:26:39 Guichê: 042.658/2017 Processo: 000 003/2017

Nome: C.M.A. - IND. Nº 2683/2017

Distribuição: Chefia de Gabinete

Assunto: SINALIZAÇÃO

Indico ao Senhor Prefeito Municipal, a necessidade de entrar em entendimentos com a Secretaria Municipal de Desenvolvimento Urbano (Coordenadoria Executiva de Mobilidade Urbana), no sentido da realocação da sinalização Vertical, sinalização de solo e conserto da placa que está no chão na Av. São Judas Tadeu esquina com a rua Rui Barbosa, Bairro Vila Xavier, desta cidade.

Araraquara, 27 de Junho de 2017.

CABO MAGAL VERRI

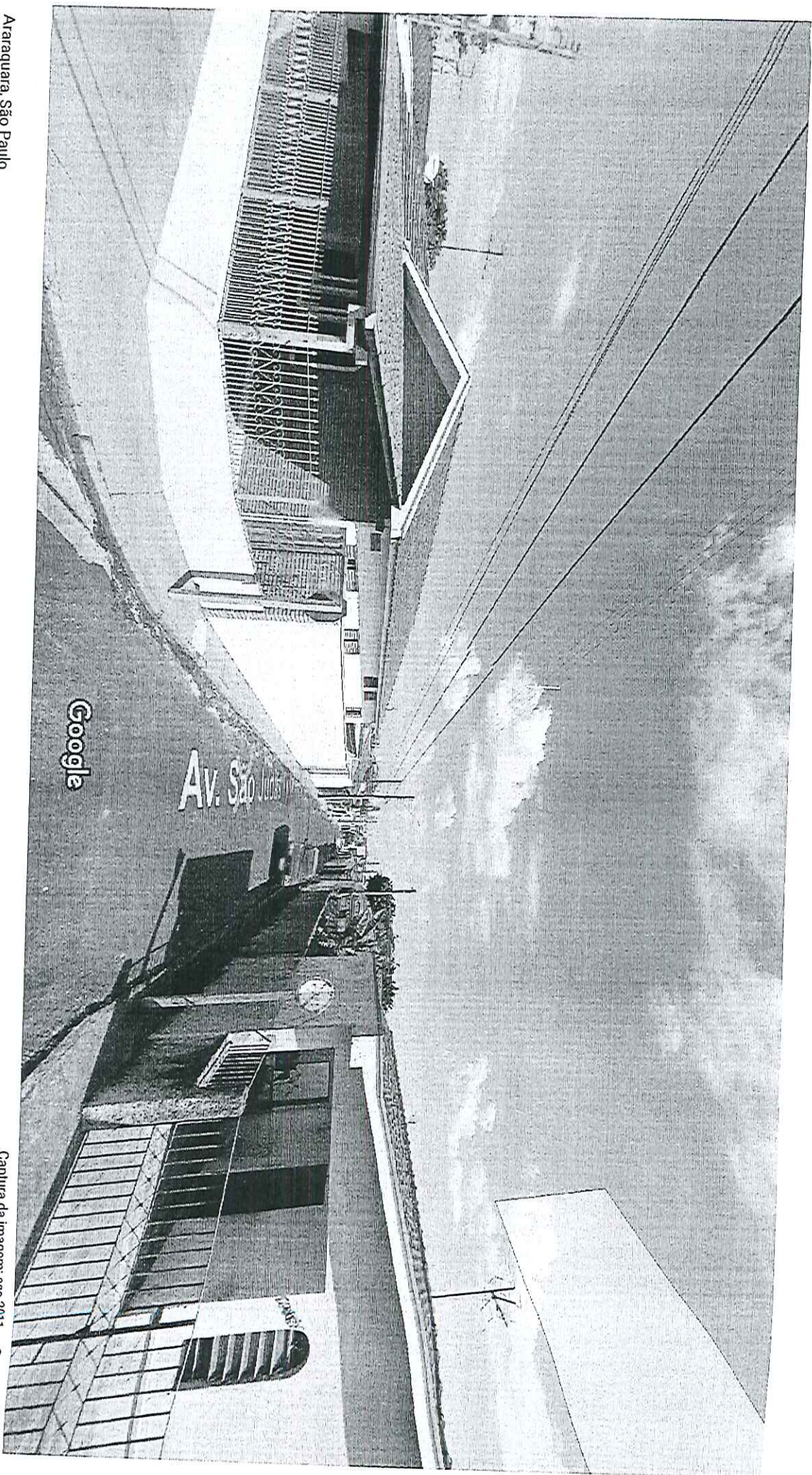
Vereador PMDB

Telefone (016) 3301-0616 (016) - FAX 3301-0630

Rua São Bento, 887 SALA 15 ARARAQUARA – SP CEP: 14801-300

www.camara-arq.sp.gov.br magalverri@camara-arq.sp.gov.br

Google Maps 106 Av. São Judas Tadeu

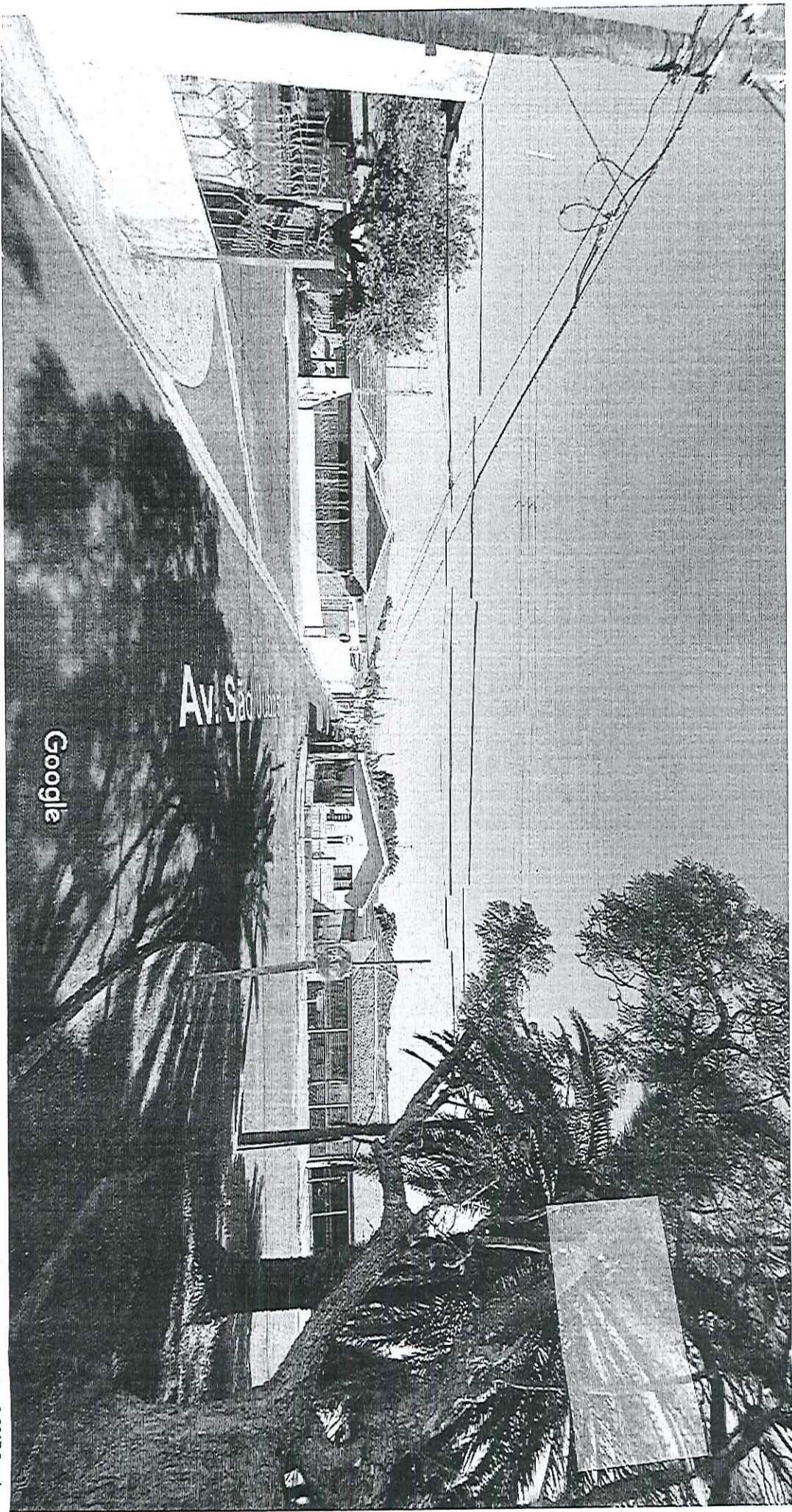


Ataraquara, São Paulo
Street View - ago 2011

Captura da imagem: ago 2011 © 2017 Google

https://www.google.com.br/maps/@-21.7849839,-48.1664868,3a,90y,242.3h,96.28t/data=!3m6!1e1!3m4!1s_gseXTxqldUjQObidHMQ7K_wI2e0I713312186656

Google Maps 142 Av. São Judas Tadeu



Captura da imagem: jun 2012 © 2017 Google

Araraquara, São Paulo
Street View - Jun 2012

<https://www.google.com.br/maps/@-21.784926,-48.1663407,3s,90y,259.65h,93.48t/data=!3m6!1e1!3m4!1sy/CREPF-nDD7wiiwcrYHHiq2e0I7!1331218!6656>

