



MUNICÍPIO DE ARARAQUARA
- Gabinete do Prefeito -

OFÍCIO Nº 0286/2016

Em 04 de março de 2016.

Ao
Excelentíssimo Senhor
ELIAS CHEDIEK
MD. Presidente da Câmara Municipal
Rua São Bento, 887 - Centro
14801-300 - ARARAQUARA/SP

Senhor Presidente:

Com os nossos respeitosos cumprimentos, em atenção ao **Requerimento nº 086/16**, de autoria do Vereador **ROBERVAL FRAIZ**, encaminhamos a esse Legislativo, cópia do expediente subscrito pelo Senhor Gerente de Resíduos Sólidos do Departamento Autônomo de Água e Esgotos - DAAE.

Colocando-nos à disposição para o que for necessário, renovamos os protestos de nosso elevado apreço e distinta consideração.

Atenciosamente,

MARCELO FORTES BARBIERI
- Prefeito Municipal -



Em atenção ao requerimento 0086/16 do vereador Roberval Fraiz de 26/01/2016, encaminhado através do ofício 0083/2016 de 27/01/2016, protocolizado na PMA sob guichê nº 006796/2016 e recebido por essa gerência de Resíduos Sólidos em 15/02/2016, informamos:

Existe um contrato de nº 2015/2012 celebrado entre o Daae e a Cooperativa Acácia para execução dos serviços de coleta de resíduos recicláveis porta a porta e a posterior triagem desses resíduos na ETRS.

São Coletados pela Cooperativa Acácia os seguintes tipos de materiais: plásticos, papéis, papelão, vidro, latas e utensílios de ferro e alumínio.

Não são coletados pela Cooperativa: Entulhos e resíduos de demolição como telhas, louças sanitárias etc.; podas de árvores e resíduos de varrição; móveis usados de madeira; colchões; móveis estofados como sofás e cadeiras; pneus; lâmpadas fluorescentes, roupas, sapatos e bolsas usados.

Em anexo panfletos orientativos regularmente distribuídos à população sobre os tipos de materiais coletados e não coletados pela cooperativa.

Quanto aos bags utilizados na coleta dos recicláveis não é normal que permaneçam no local além do dia em que é realizada a coleta, pois a equipe de coleta passa recolhendo os materiais e acondicionando-os dentro dos bags para que no mesmo dia, algum tempo depois o caminhão da coleta seletiva passe recolhendo os mesmos.


Eventualmente podem ocorrer falhas por parte dos motoristas coletores ou da equipe de coleta ou até mesmo pela ocorrência de forte chuva ou por deslocamento indevido dos bags feito por coletores autônomos, para outro ponto diferente do local de coleta e por qualquer desses motivos o bag não ser recolhido. Nesses casos basta um telefonema à Cooperativa (33374564) ou à gerência de Resíduos Sólidos do Daae (33245422) informando o



ocorrido e local exato para que tomemos as providências para o recolhimento deste bag.

Há situações, entretanto, em que somos acionados pelo esquecimento de algum bag da coleta seletiva e quando a equipe vai ao local para fazer o recolhimento constata que esse bag está cheio de lixo comum ou entulho ou podas de árvores, ou seja, este material não foi coletado pela cooperativa, alguém se utilizou de bag semelhante ao utilizado na coleta seletiva para colocar esses outros tipos de resíduos que não são recicláveis. Nesses casos, somos obrigados a providenciar outra logística de transporte para atender essa situação irregular.

Sendo o que se apresenta para o momento e disponíveis para qualquer outro esclarecimento.


Agamemnon Brunetti Junior
Gerência de Resíduos Sólidos
19/02/2016.

Am.


03/02/16

ENGEº GUILHERME FERREIRA SOARES
SUPERINTENDENTE
DAAE - Araraquara

A SECRETARIA DE GOVERNO:

23/02/2016 

ALVACIR MARÇAL DA SILVA
Gerência de Administração
MATR. 951

ARARAQUARA

A COLETA SELETIVA ESTÁ EM SEU BAIRRO

**DÊ A MÃO
PARA O FUTURO**



**RECICLAGEM
TRABALHO E RENDA**

Faça sua parte. Colabore.



GOVERNO POPULAR DE
ARARAQUARA
DESENVOLVIMENTO E HUMANIZAÇÃO
PARA TODOS

www.maoparaofuturo.org.br

Por que reciclar?

- Ajuda a conservar o meio ambiente
- Melhora a qualidade de vida
- Proporciona ganhos sociais
- Gera trabalho e renda, transformando catadores em agentes recicladores.

É reciclável:

Garrafas, garrafões, frascos vazios de remédios e perfumes, copos, etc.

Latas de bebidas e refrigerantes, ferragens, pregos, painéis, etc.

Embalagens longa vida, listas telefônicas, jornais, cadernos, revistas, livros, caixas de papel e papelão, etc.

Garrafas de água e refrigerantes, sacolas plásticas, brinquedos, utensílios domésticos, embalagens de produtos de limpeza e de higiene pessoal (xampu, tubo de creme dental, etc.)



Não é reciclável. Deve ser colocado no lixo comum.

Sobras de alimentos, papel higiênico, guardanapos, fraldas descartáveis, absorventes, preservativos, fotografias, etiquetas e fitas adesivas, papel carbono, esponja de aço, latas contaminadas com resíduos químicos (tinta, verniz, inseticida), espelhos, vidros planos (janelas, tampos de mesa), pratos refratários, óculos.

Atenção para o lixo do banheiro

Os frascos de xampus, tubos de creme dental, potes de cremes e rolos internos do papel higiênico devem ser separados e colocados para a reciclagem.

Não coloque esses materiais na lixeira do banheiro com papel higiênico, absorventes e lenços sujos. Quando isso acontece, eles se tornam lixo comum.

Como participar?

SEPARANDO os materiais adequadamente, destinando-os para a coleta seletiva. Tudo o que for reciclável deve ser separado do lixo comum.

Importante

- Antes de colocar as embalagens para coleta seletiva lave-as eliminando restos de produtos, desta forma estará evitando mau cheiro e insetos.
- Guarde o material reciclável em sua residência até o dia da Coleta Seletiva.
- Embrulhe vidros quebrados e objetos pontiagudos para evitar acidentes com os catadores.
- Pilhas e baterias devem ser entregues aos estabelecimentos que as comercializam ou à sua rede de assistência técnica autorizada pelas indústrias.



Não misture lixo comum com material reciclável

Contribua para a melhoria da qualidade do serviço de coleta seletiva entregando aos catadores somente os materiais recicláveis (veja relação no folheto anexo).

Os materiais que não podem ser reciclados devem ter destinação correta:

- **Agulhas, seringas, remédios vencidos** e outros resíduos de assistência à saúde (tipo lixo hospitalar) podem ser entregues aos postos de saúde.
- **Volumosos** (sofás, móveis de madeira ou aço, eletrodomésticos como fogões, geladeiras, fornos), **produtos eletrônicos** e de informática e **lâmpadas fluorescentes** devem ser levados aos PEVs (bolsões de entulho).
- **Roupas e sapatos** não devem ser colocados juntos aos materiais da coleta seletiva. Se estiverem em bom estado, faça a doação. Caso contrário, coloque-os no lixo comum.

Obrigado por colaborar com a coleta seletiva.

Muito obrigado pela participação com consciência e respeito.

INFORMAÇÕES:

www.daaeararaquara.com.br

telefone 3324 5422 (Gerência de Resíduos Sólidos)

www.acaciacoleta.com

telefone 3337 4564 – (Cooperativa Acácia)

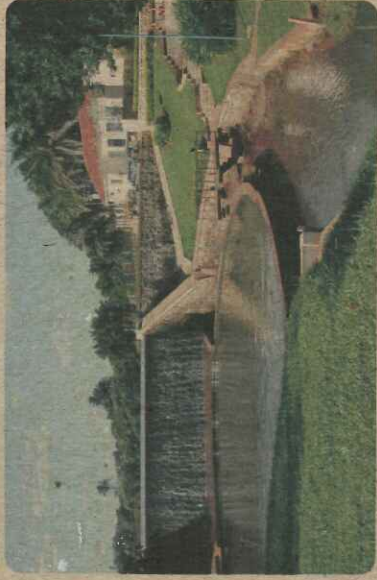


GOVERNO POPULAR DE
ARARAQUARA
DESENVOLVIMENTO PARA TODOS

Coleta Seletiva



ARARAQUARA



O QUE É?

A coleta seletiva é o recolhimento dos materiais recicláveis (papel, papelão, plástico, metal, óleo de cozinha, isopor, vidro e embalagens da Tetra Pak) que não devem ser misturados no lixo comum de sua residência ou local de trabalho. Este procedimento é realizado por veículo específico, em dia e horário pré-definidos, e você pode colaborar separando os seus recicláveis.

ARMAZENAGEM

Os materiais recicláveis devem ser armazenados, **limpos e secos**, em um **único recipiente** (sacos plásticos, sacolas ou caixas de papelão). No caso de vidros, envolva-os com jornal ou papel, antes de depositá-los no recipiente.

ENTREGA DOS RECICLÁVEIS

Você pode entregar o material selecionado das seguintes formas:

- Coletores da Cooperativa Acácia
- Pontos de Entrega Voluntária (www.rotadareciclagem.com.br)

BENEFÍCIOS DA COLETA SELETIVA

- Redução do consumo de recursos naturais;
- Diminuição da poluição do solo, da água e do ar;
- Limpeza da cidade e prevenção de enchentes;
- Aumento da vida útil do aterro sanitário;
- Controle de animais transmissores de doenças;
- Geração de trabalho e renda para pessoas que trabalham na coleta seletiva, entre outros.

O QUE SEPARAR PARA A COLETA SELETIVA?



PAPEL: revistas, jornais, cadernos, listas, caixas de papel e papelão, embalagens da Tetra Pak.



VIDRO: garrafas em geral, frascos, embalagens de perfume, de produtos de higiene e limpeza, copos e cacos (protegidos com papel)



PLÁSTICO: garrafas de água e refrigerante (PET), sacos, tubos, brinquedos, utensílios de plástico e embalagens de produto de limpeza e higiene.



METAL: latas de bebida, de alimentos em conserva, bacias, baldes, panelas (sem cabo), objetos de ferro, bronze, alumínio, aço, cobre e latão.

ATENÇÃO: LIXO ORGÂNICO e REJEITOS

Envie para a coleta comum os rejeitos e o lixo orgânico como cascas de frutas e legumes, sobras de comida, pó de café e chá, folhas, pó de varrição, tocos de cigarro, fotografias, papel higiênico, fralda e papel de fax.

Não jogue este folheto em vias públicas. Passe-o para outras pessoas.

Anote o dia da Coleta Seletiva em seu bairro:

2ª feira 3ª feira 4ª feira

5ª feira 6ª feira sábado

Período manhã tarde

Realização:



Prefeitura do Município de Araraquara

Apoio:



INFORMAÇÕES: (16) 3324 5422
www.daeararaquara.com.br

Para conhecer os
PONTOS DE ENTREGA VOLUNTÁRIA
acesse www.rotadareciclagem.com.br



A produção deste folheto não emitiu os cofres públicos