

COPIA



CÂMARA MUNICIPAL DE ARARAQUARA

INDICAÇÃO NÚMERO 1955 /17.

AUTOR: Vereador MAGAL VERRI

DESPACHO:

DEFERIDA.

Araraquara, 04 MAI 2017



Presidente



029.619/2017

PREFEITURA DO MUNICÍPIO DE ARARAQUARA
Seção de Protocolo

05/05/2017 09:32:52 Guichê: 029.619/2017 Processo: 000.003/2017

Nome: C.M.A. - IND. Nº 01955/2017

Distribuição: Chefia de Gabinete

Assunto: CAPINAÇÃO E LIMPEZA

Indico ao Senhor Prefeito Municipal, a necessidade de entrar em entendimentos com a Secretaria de Obras e Serviços Públicos, no sentido de que seja feito estudo visando viabilizar Capinação e limpeza urgente de "mato" existente em toda extensão da Avenida Profa. Leila Lucia Dias de Toledo Piza Durante – Parque Residencial Vale do Sol.

Araraquara, 04 de Maio de 2017.

MAGAL VERRI

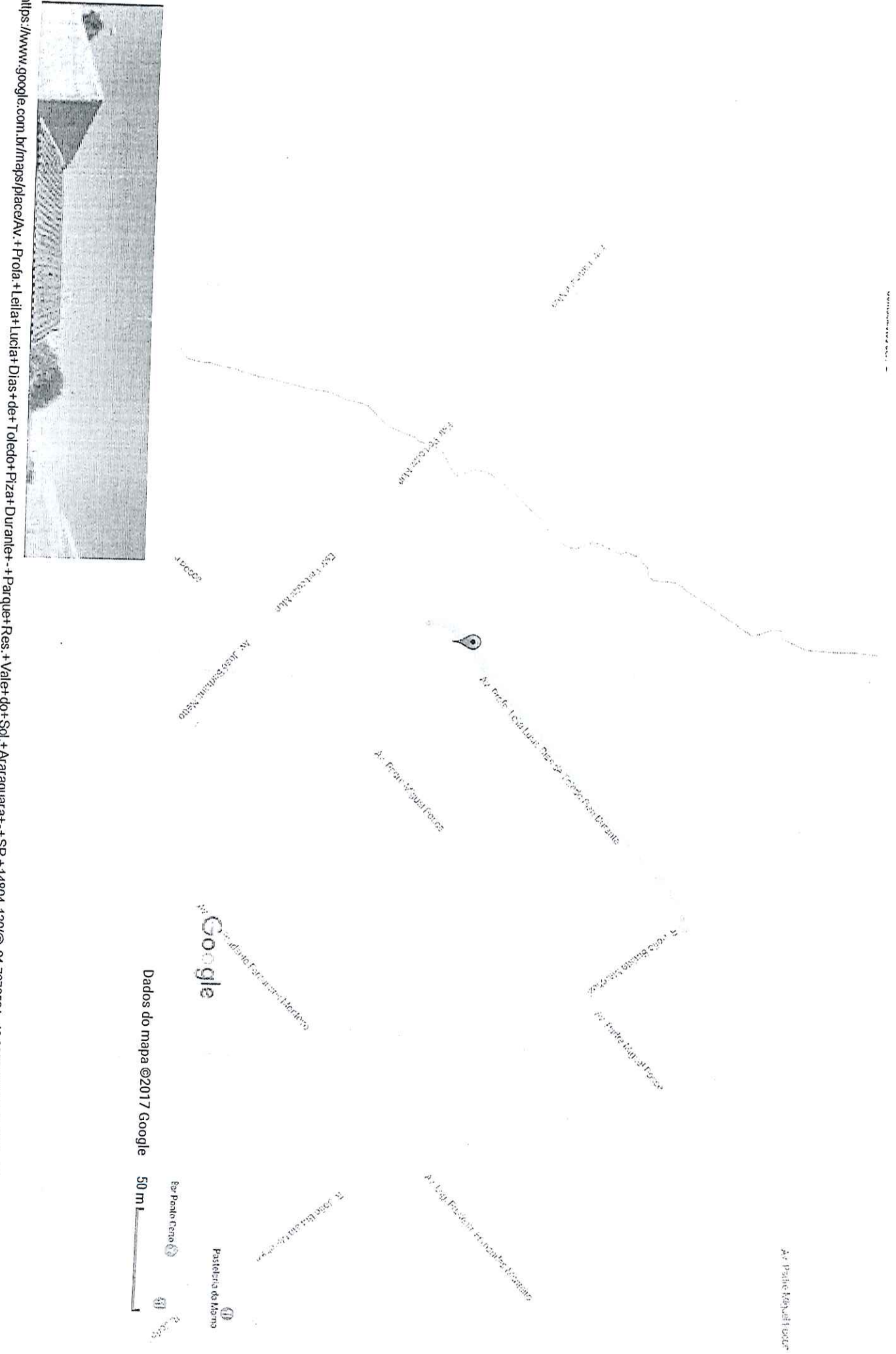
Vereador PMDB

Telefone (016) 3301-0616 (016) - FAX 3301-0630

Rua São Bento, 887 SALA 15 ARARAQUARA – SP CEP: 14801-300

www.camara-arq.sp.gov.br magalverri@camara-arq.sp.gov.br

Google Maps Av. Profa. Leila Lucia Dias de Toledo Piza Durante - Parque Res. Vale do Sol



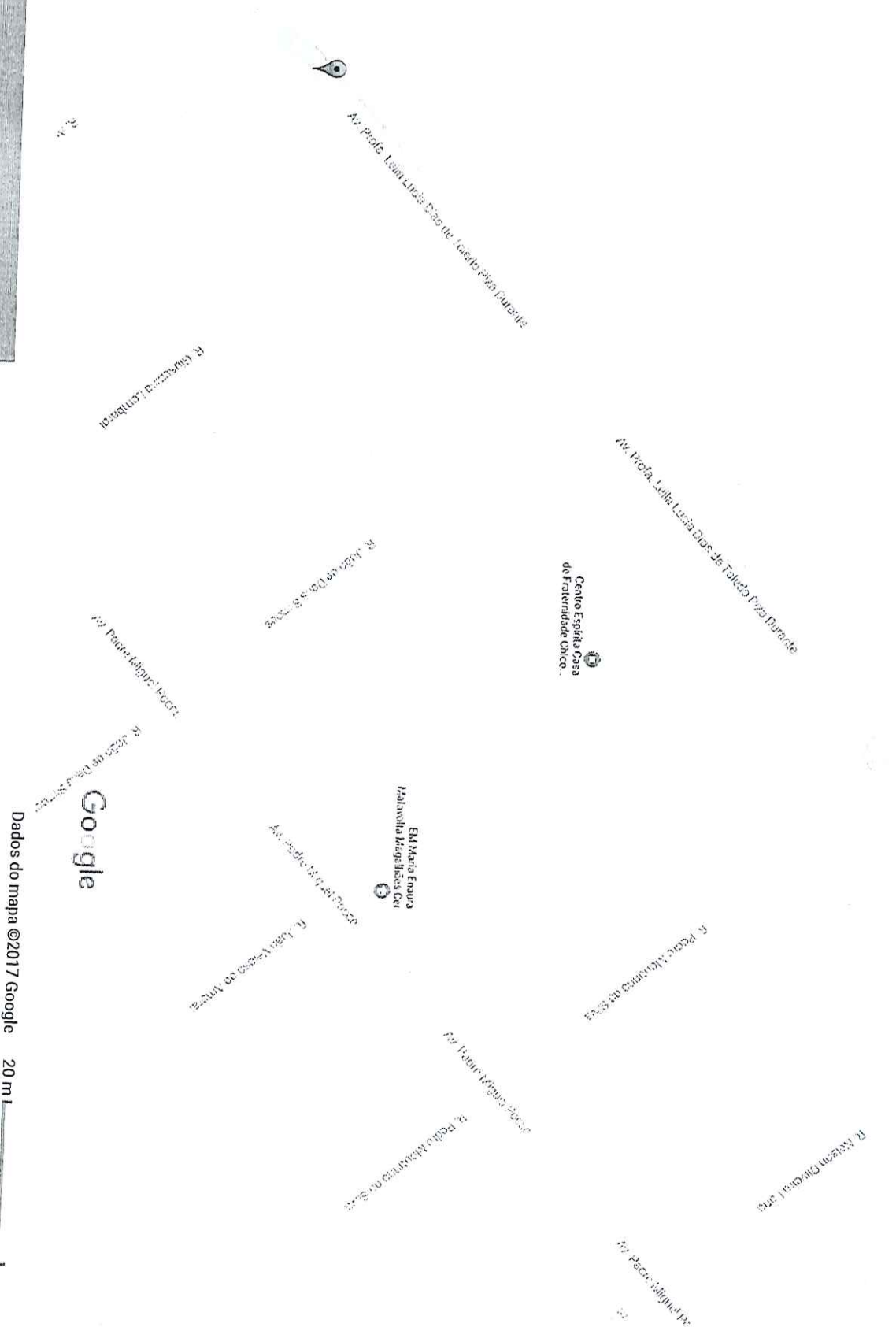
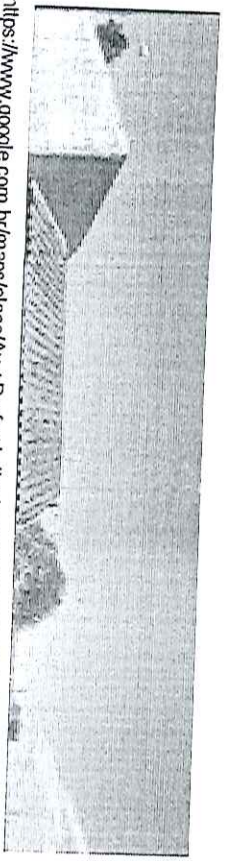
Dados do mapa ©2017 Google



<https://www.google.com.br/maps/place/Av.+Profa.+Leila+Lucia+Dias+de+Toledo+Piza+Durante+-+Parque+Res.+Vale+do+Sol,+Araraquara+-+SP,+14804-130/@-21.7676561,-48.2090588,17.75v/data=!4m2!3m1!1s-0x004084e4-c>

Google Maps

Av. Profª. Leila Lucia Dias de Toledo Piza Durante - Parque Res. Vale do Sol



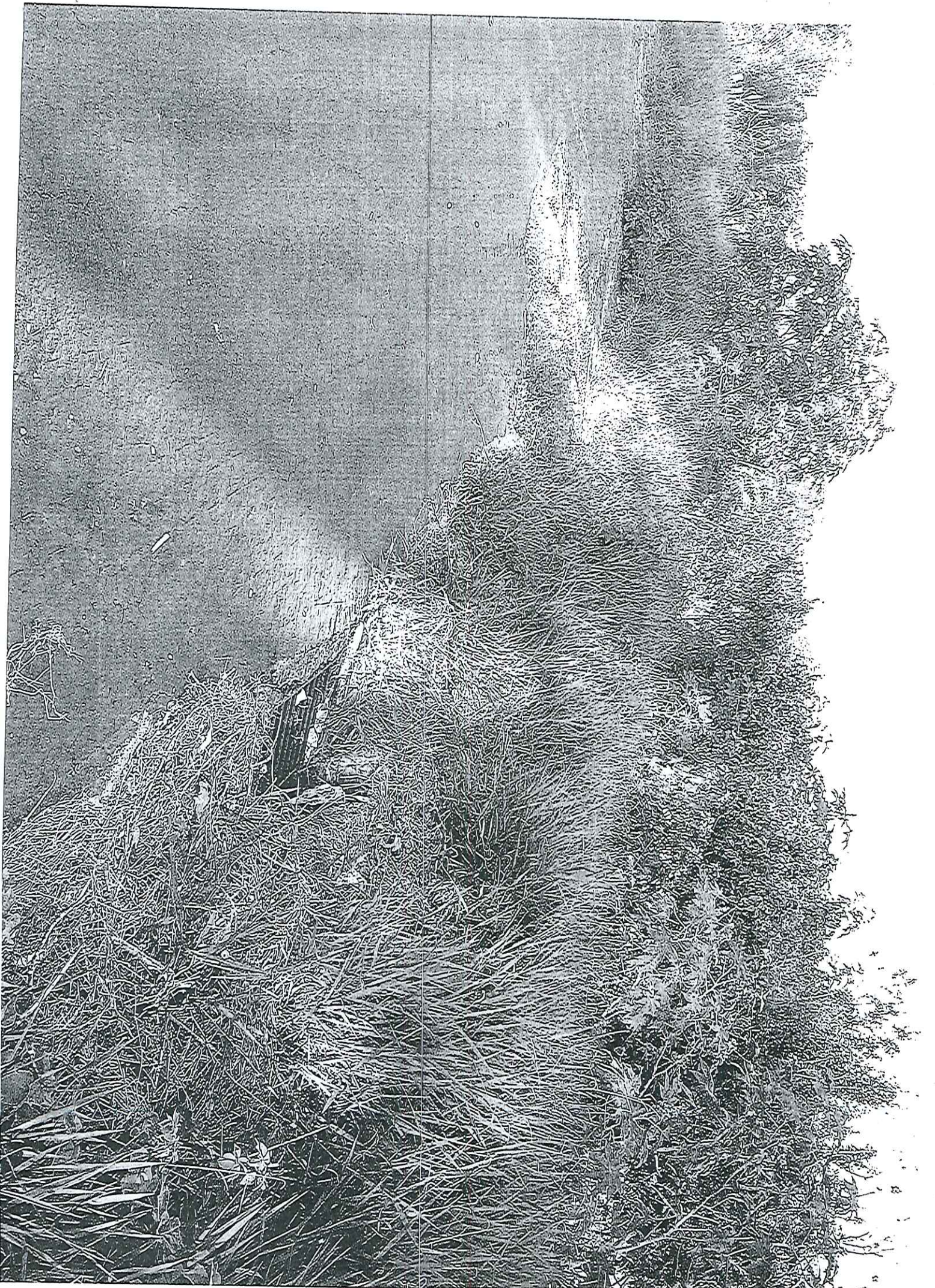
Centro Espiritual Casa do Fraternidade Chico...

EM Maria Enaura Malvinilla Magallanes CV

Dados do mapa ©2017 Google 20 m







AVENIDA
PROFA. LELIA LUCIA DIAS
DE TOLEDO PIZA DURANTE