



CÂMARA MUNICIPAL DE ARARAQUARA

INDICAÇÃO Nº 3223/2026

Indica, com urgência, a poda e avaliação técnica de árvore de grande porte localizada na Avenida Eng. Prudente Fernandes Monteiro, no Residencial Acapulco, diante do risco de queda, danos ao calçamento e acidentes com pedestres.

Indica ao Senhor Prefeito Municipal, nos termos regimentais, a necessidade de determinar, com urgência, ao setor competente da Municipalidade, a poda da copa de uma árvore localizada na Avenida Eng. Prudente Fernandes Monteiro, entre as Avenidas Pedro Paulo Antonietto e Renato Corrêa de Almeida, no bairro Residencial Acapulco, nesta cidade.

A presente indicação se faz necessária tendo em vista que a referida árvore é de grande porte, circunstância que tem causado preocupação e temor aos moradores das proximidades quanto à possibilidade de queda de galhos ou da própria árvore, especialmente durante vendavais e períodos de chuvas intensas.

Além disso, observa-se que o calçamento no local se encontra levantado em razão do crescimento das raízes, situação que dificulta a circulação de pedestres e aumenta significativamente o risco de acidentes pessoais, principalmente envolvendo idosos, crianças e pessoas com mobilidade reduzida.

Diante disso, faz-se necessária não apenas a poda da copa da árvore, mas também a realização de análise técnica acerca das condições estruturais da espécie, bem como a avaliação da necessidade de corte ou manejo das raízes para possibilitar a adequada manutenção do passeio público e garantir maior segurança à população.

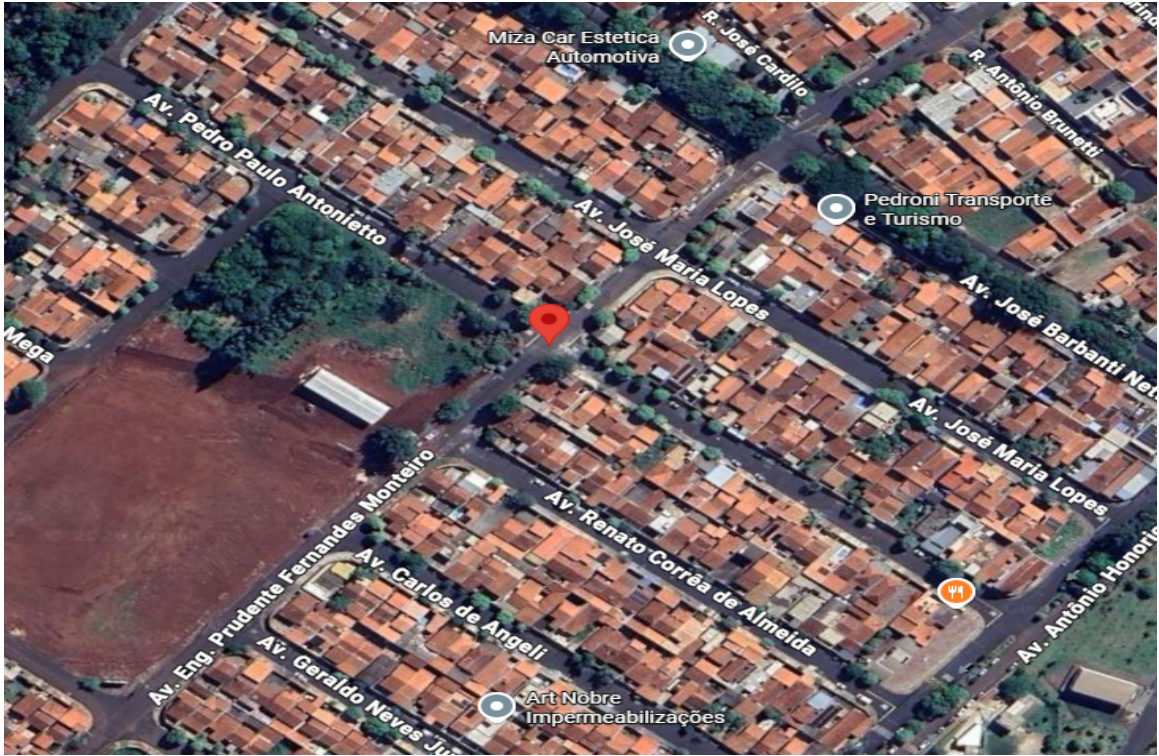
Assim, diante dos riscos existentes, solicita-se atendimento urgente da presente demanda.

“PALACETE VEREADOR CARLOS ALBERTO MANÇO”, 27 de maio de 2026.

CORONEL PRADO



CÂMARA MUNICIPAL DE ARARAQUARA





CÂMARA MUNICIPAL DE ARARAQUARA





CÂMARA MUNICIPAL DE ARARAQUARA





CÂMARA MUNICIPAL DE ARARAQUARA

ASSINATURAS DIGITAIS

O documento acima foi proposto para assinatura digital na Câmara Municipal de Araraquara. Para verificar as assinaturas, clique no link: <https://consulta.camara-arq.sp.gov.br/documentos/autenticar?chave=809464E4C1B6EMN3>, ou vá até o site <https://consulta.camara-arq.sp.gov.br/documentos/autenticar> e utilize o código abaixo para verificar se este documento é válido.

Código para verificação: **8094-64E4-C1B6-EMN3**