



## Tecnologia Simples e Produtiva

<b>CLIENTE:</b>	Prefeitura Municipal do Município de Araraquara
<b>REFERENTE:</b>	Contrato Nº 5.710-2022-01PRO / Edital de Pregão Presencial Nº 061/2022
<b>REQUISITADO POR:</b>	Secretaria Municipal de Cooperação dos Assuntos de Segurança Pública
<b>OBJETIVO:</b>	As Built – Sistema de Segurança Integrada e Televigilância.

Prezados Senhores,

Em 21/11/2022 foram iniciadas as obras de implantação do sistema de segurança integrada de TELEVIGILANCIA metropolitana.

O processo teve início com a passagem dos cabos da rede de fibra óptica metropolitana (MAN) e dos cabos UTP entre as caixas de componentes e os pontos de instalação das câmeras. Em seguida, procedemos à fixação, conectorização e ligação elétrica dos periféricos (câmeras) nos locais indicados no projeto/memorial descritivo.

Neste momento, estamos em fase de instalação das câmeras que compõem a muralha virtual nas entradas e saídas da cidade. Essas câmeras estão equipadas com a tecnologia LPR, garantindo que todas as entradas e saídas de Araraquara-SP estejam monitoradas. Independentemente de qualquer ação do operador, todos os veículos são fotografados, permitindo a criação de um banco de dados para consultas futuras.

### **FUNÇÃO: License Plate Recognition (LPR) Reconhecimento de Placas de Veículos**

**Fabricante: MILESIGHT**

**MODELO: MS-C2966-TFLPC**

**LENTE: 7-22mm**

**TECNOLOGIA EMBARCADA:**

**Smart IR II.**

**HLC.**

**P-IRIS.**

**DEFOG.**

**SUPORT DE CARTÃO 256G MICRO SD/SDHC/SDXC.**

**SMART STREAM.**

**AI-POWER LPR ALGORITHM.**

**3 IN 1 SUPER WDR PRO & 0.005LUX ULTRA LOW-LIGHT.**

**PROCESSAMENTO DE LPR DIRETO NA CÂMERA.**

**CAPACIDADE DE 100FPS;**

**VERSATILIDADE DE INTERFACES POE, DC, AUDIO, I/O**

**LPR 200KM/H SUPORTE PARA ATÉ 4 REGIOES DE DETECÇÃO**

**WHITE/BLACK LIST ATÉ 1000 CADASTROS DIRETOS NA CÂMERA**

**SIP**

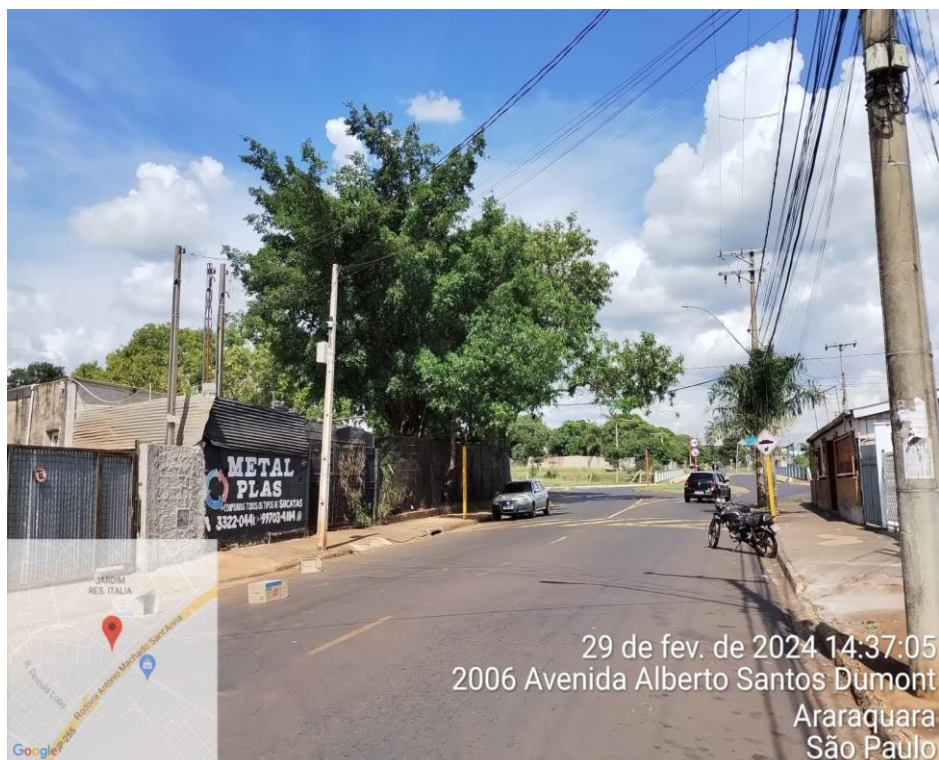
**ARAMAZENAMENTO SD CARD**

A seguir, apresentamos detalhadamente a lista de endereços acompanhada dos registros fotográficos capturados pelas câmeras que integram a nossa avançada muralha virtual, por meio do sistema de Reconhecimento de Placas de Veículos (LPR).

- *Alameda Rogério Pinto Ferraz*



- *Avenida. Alberto Santos Dumont*



**Tecnologia Simples e Produtiva**

- **Avenida. Eng. Heitor, de Souza Pinheiro – ENTRADA**



- **Avenida. Eng. Heitor de Souza Pinheiro – SAÍDA**



**Tecnologia Simples e Produtiva**

- **Avenida. Estrada de Ferro x Alameda Paulista**



- **Avenida. Euclides da Cunha**



- **Avenida. João Batista de Oliveira Próximo ao nº 655**



- **Avenida. Jose Smith - PQ. S.P – ENTRADA**



- **Avenida. Manoel de Abreu – ENTRADA**



- **Avenida. Manoel de Abreu – SAÍDA**



- **Avenida. Padre A. Cesarino x R. Treze de maio**



- **Avenida. Padre Anchieta – SAÍDA**



- **Avenida. Padre Anchieta – TREVO**



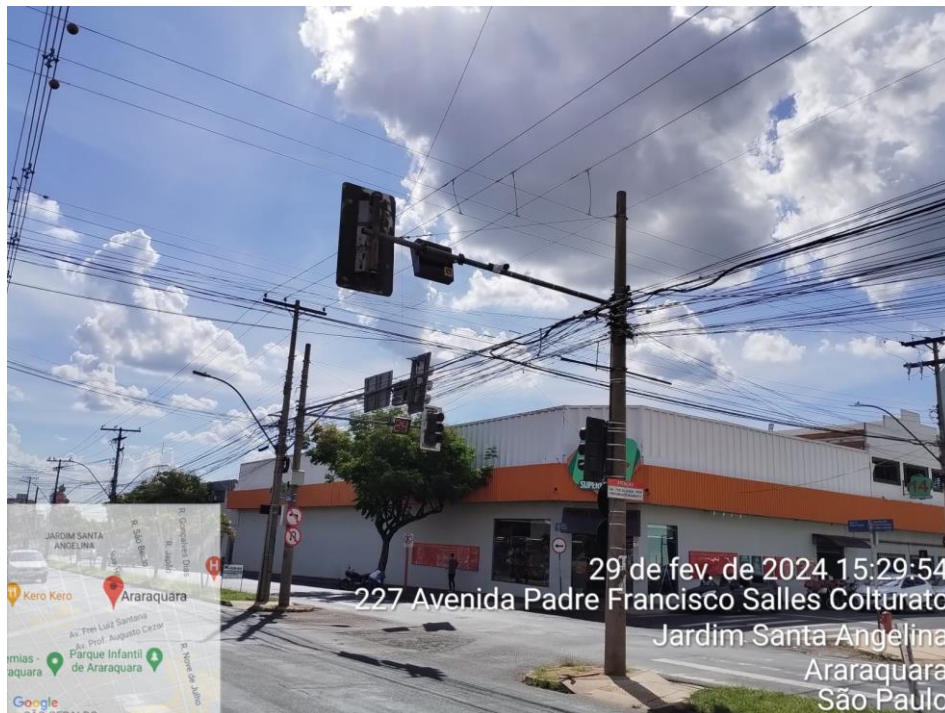
- **Avenida. Padre Anchieta x Av. Papa Pio X – ENTRADA**



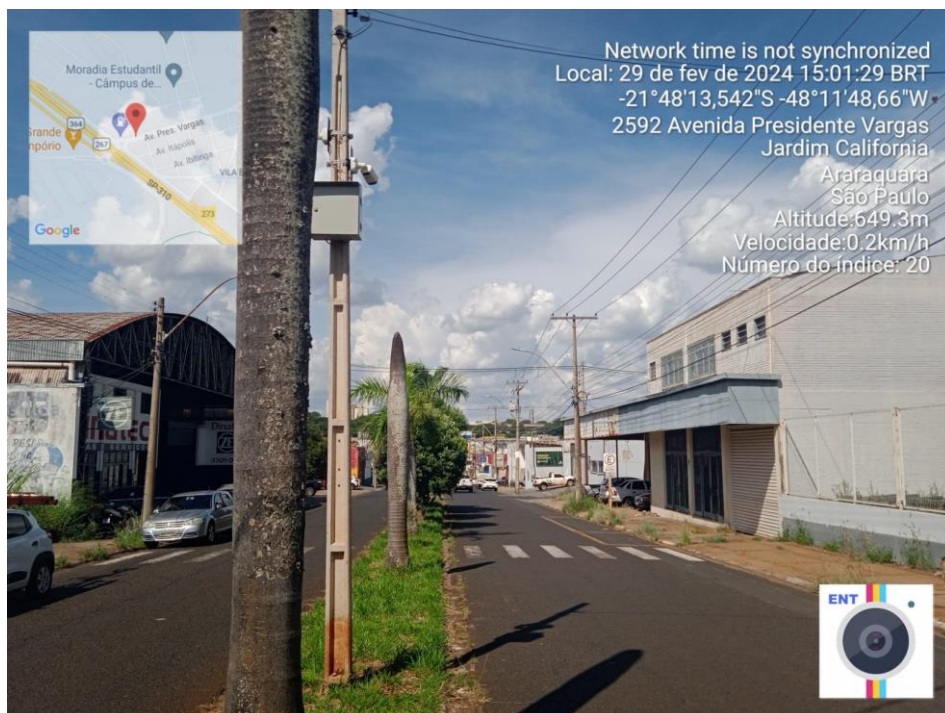


**Tecnologia Simples e Produtiva**

- **Avenida. Padre F. S. Colturato – ENTRADA**



- **Avenida. Presidente Vargas – ENTRADA**



**Tecnologia Simples e Produtiva**

- **Avenida. Presidente Vargas – SAÍDA**



- **Avenida. Francisco Vaz Filho - ROTATORIA PQ. PINHEIRINHO**



- **Avenida. Walter Rodrigues Mouro - TAPEÇARIA VIEIRA**



- **Engenheiro. Camilo Dinucci - UNIÃO DA CONSTRUÇÃO**



- **Avenida Estrada de Ferro**



- **Rua. Castro Alves x Avenida Bandeirantes**



- **Rua. Castro Alves x Avenida Barroso**



- **Rua. Domingos Zanin – ENTRADA**



**Tecnologia Simples e Produtiva**

- **Rua. Domingos Zanin – SAÍDA**



- **Rua. Jose Barbieri Neto - ESTRADA BUENO**

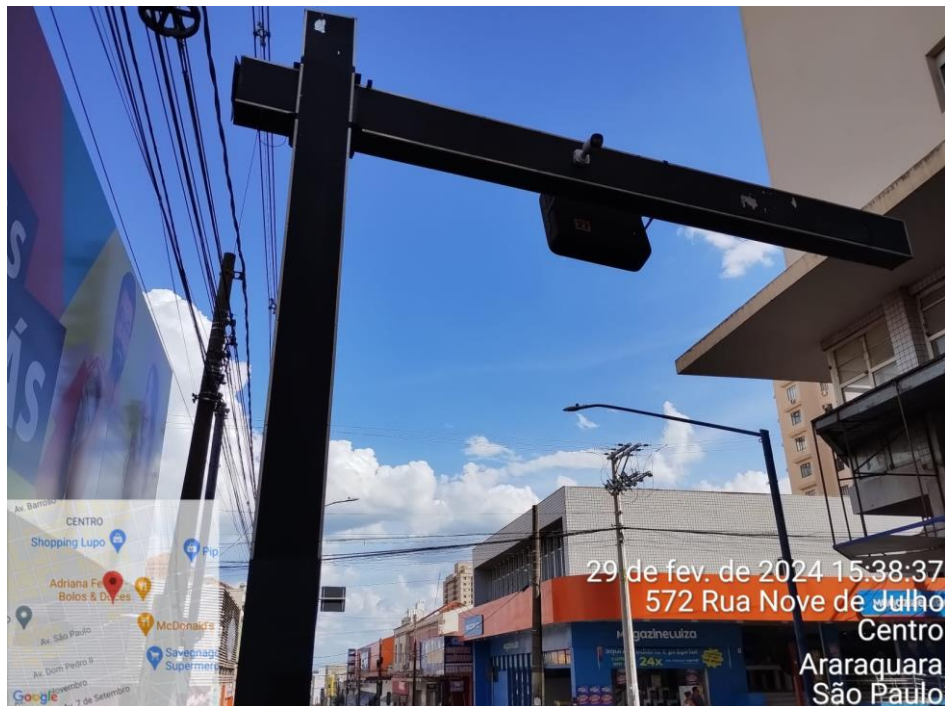


**Tecnologia Simples e Produtiva**

- **Rua. Mauricio Galli x Av. Luiz Dosualdo – RT**



- **Rua. Nove de Julho – CENTRO**



**Tecnologia Simples e Produtiva**

- **Rodovia. Abdo Najn x Av. João B. de Oliveira - ROTATORIA VILA XAVIER**

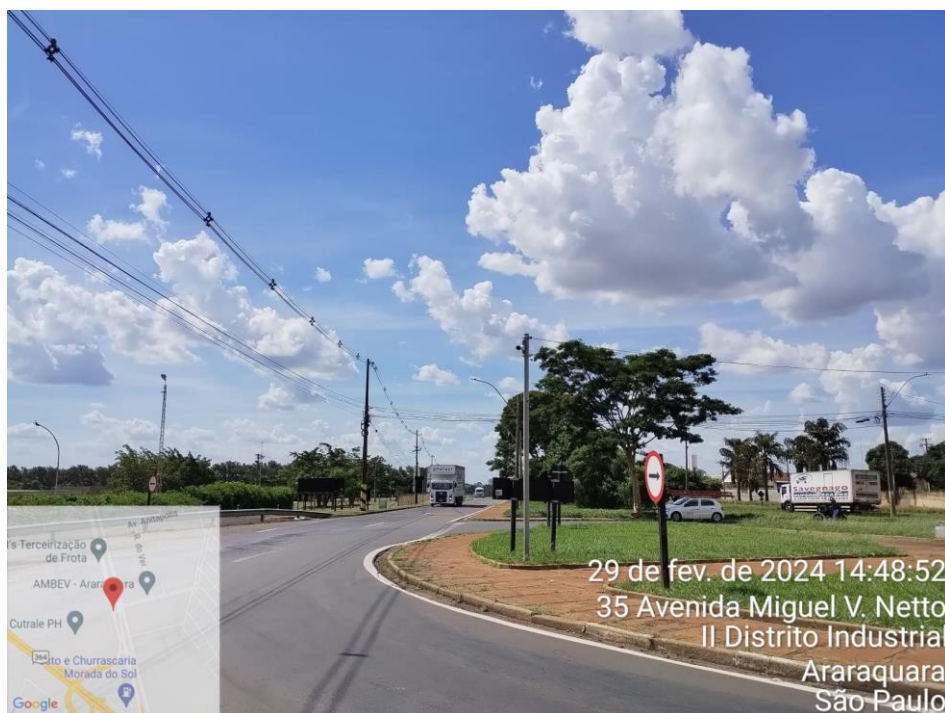


- **Avenida Francisco Vaz Filho - Próximo ao nº 2710**





- **Via de Acesso Engenheiro Ivo Najm - SAÍDA CECAP**



- **Via Expressa - COLEGIO CONEXO – CB**



- *Via Expressa - Próximo 2137*





**Tecnologia Simples e Produtiva**

**FUNÇÃO: FISCALIZAÇÃO E APOIO AO TRÂNSITO E CORREDORES COMERCIAIS**

**Fabricante: MILESIGHT**

**MODELO: MS-C2961-X12RPE**

**LENTE: 5.3-64mm**

**TECNOLOGIA EMBARCADA:**

**ZOOM DIGITAL 16X**

**ZOOM OTICO 12X**

**PRESET ATÉ 300**

**AUTO TRACKING**

**POWER OFF MEMORY**

**AUTO SCAN**

**AUTO HOME**

**LINE CRISSING**

**OBJECT REMOVED/LEFT**

**PRESET FREEZING**

**VÍDEO ANALITICO**

**FACE DETECTION**

**PEOPLE COUTING**

**Smart IR II.**

**HLC.**

**P-IRIS.**

**DEFOG.**

**SUPORT DE CARTÃO 256G MICRO SD/SDHC/SDXC.**

**SMART STREAM.**

**IR DE 140M**

**3 IN 1SUPER WDR PRO&0.005LUX ULTRA LOW-LIGHT.**

**CAPACIDADE DE 100FPS;**

**VERSATILIDADE DE INTERFACES POE, DC, AUDIO, I/O**

**SIP**

**ARAMAZENAMENTO SD CARD**

Segue abaixo os detalhes da localização e registros visuais das câmeras que desempenham um papel crucial no suporte aos corredores comerciais e na fiscalização de trânsito.

**Tecnologia Simples e Produtiva**

- **Via Expressa x Avenida 7 de Setembro**



- **Rua Padre Duarte x Avenida Prudente de Moraes**



**Tecnologia Simples e Produtiva**

- **Rua Carlos Gomes x Avenida Brasil**



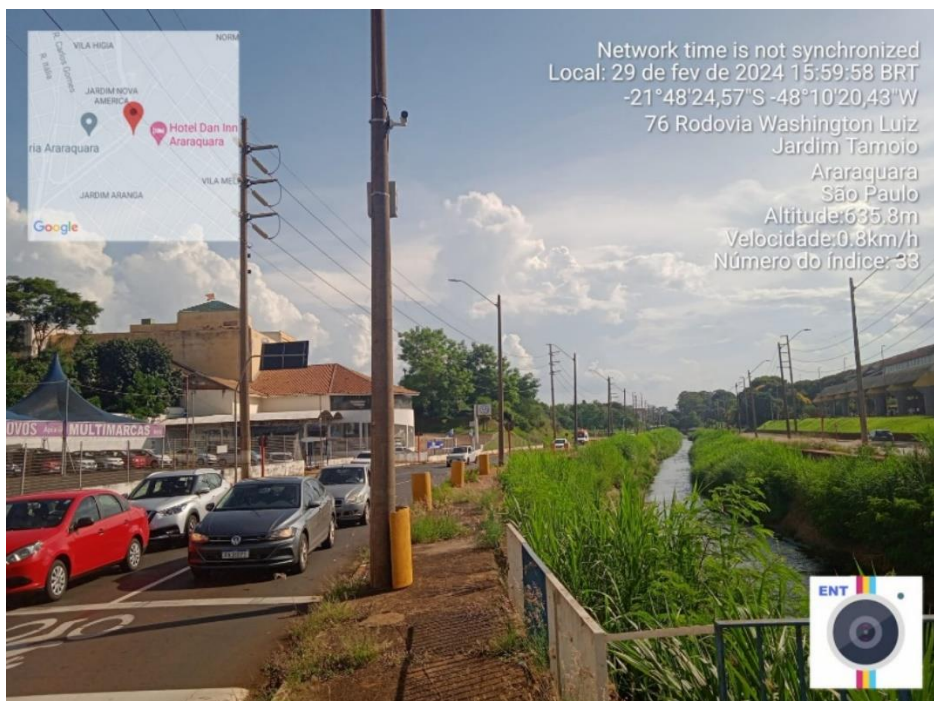
- **Avenida Gervasio Brito Francisco**



- **Avenida Engenheiro Camilo Dinucci x Rua Luís Soler**



- **Avenida Maria Antônia Camargo de Oliveira - POLÍCIA MILITAR**



- *Via de Acesso Engenheiro Ivo Dinucci - R/T*



- *Avenida 7 de Setembro - Próximo 1441*



- Avenida Bento de Abreu x Rua Nove de Julho**



- Avenida Bento de Abreu**

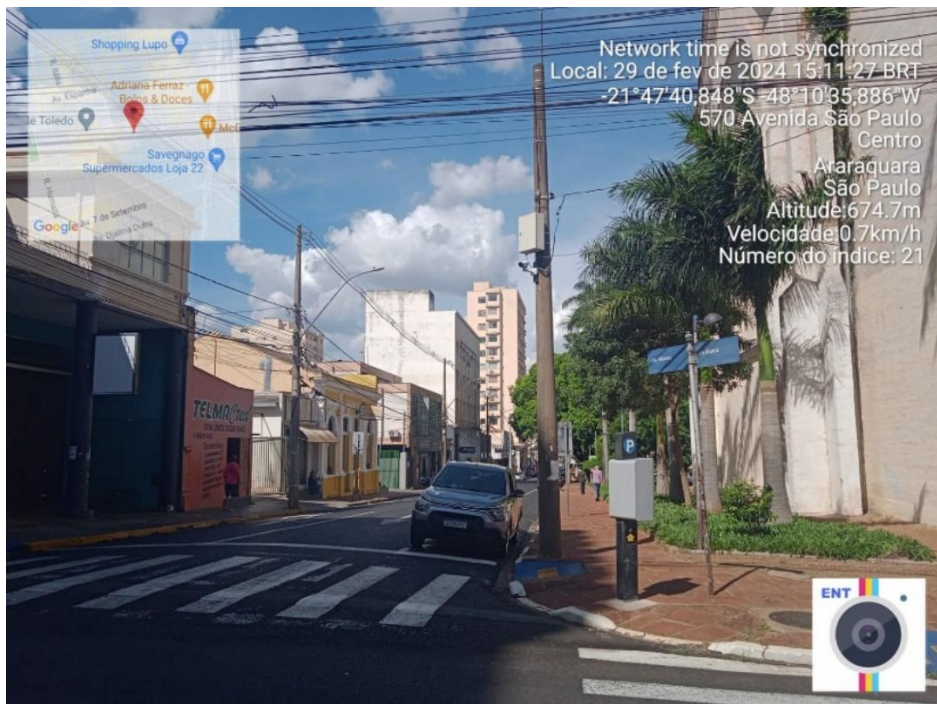




- **Avenida Bento de Abreu - R/T**



- **Rua Padre Duarte x Avenida São Paulo - BANCO DO BRASIL**



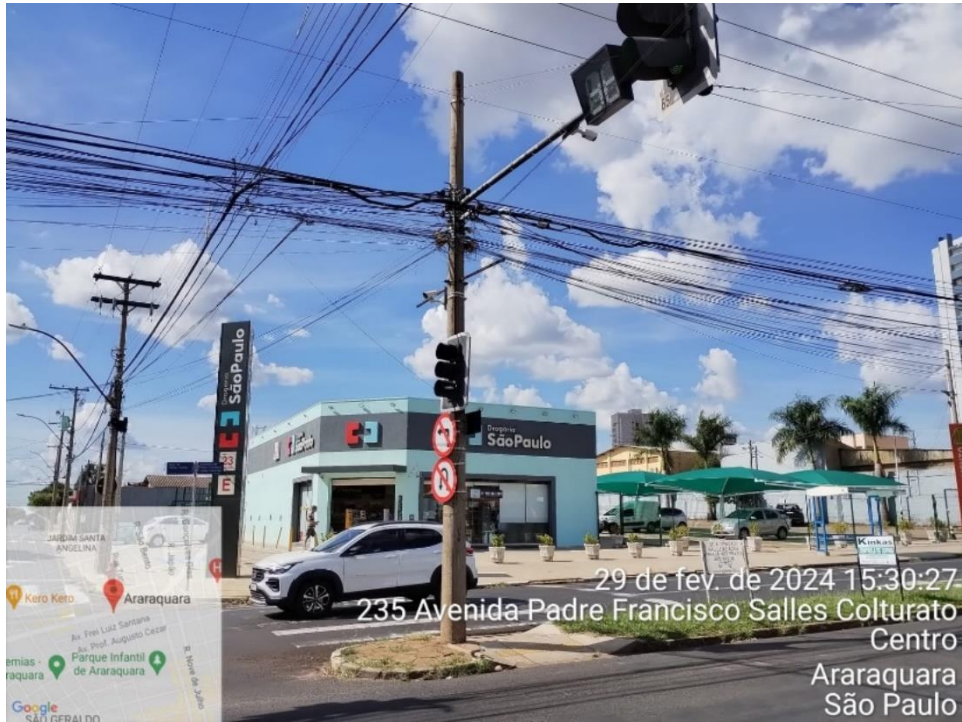
- **Rua São Bento x Avenida Duque de Caxias – PAÇO MUNICIPAL**



- **Rua São Bento x Avenida Feijó**



- **Avenida Padre Francisco Salles Colturato x Rua Padre Duarte**



- **Rua Mauricio Galli x Avenida Luiz Alberto - R/T**



- **Via Expressa x Avenida Luiz Alberto - R/T**





## **Tecnologia Simples e Produtiva**

Nessa fase de instalação da câmera designada para a fiscalização do Viaduto Leonardo Barbieri, popularmente conhecido como pontilhão da Barroso. A decisão de implantar uma câmera de alta capacidade e tecnologia nesse local específico foi motivada pelo significativo volume de ocorrências registradas na região.

Optamos por uma solução tecnológica de ponta, capaz de oferecer recursos avançados para otimizar a fiscalização do viaduto e da via expressa situada imediatamente abaixo dele. A escolha por uma câmera de alta capacidade visa não apenas monitorar a ponte em si, mas também garantir uma vigilância eficaz sobre a movimentação na via, contribuindo assim para a segurança e ordem no entorno.

### **FUNÇÃO: SPEED DOME**

**Fabricante: MILESIGHT**

**MODELO: MS-C2841-X36TPC**

**LENTE: 4.8-120 mm**

**TECNOLOGIA EMBARCADA:**

**VÍDEO ANALITICO**

**BARREIRA VIRTUAL**

**DETECÇÃO DE FACE**

**AUTO TRACKING**

**AUTO HOME**

**CONTAGEM DE PESSOAS**

**OBJETOS RETIRADOS/REMOVIDOS**

**DETECÇÃO DE HUMANOS NO PERÍMETRO**

**DETECÇÃO DE VEICULOS**

**AUTO TAMPER**

**DETECÇÃO AVANÇADA DE MOVIMENTO**

**MOVIMENTO PTZ**

**MASCARA DE PRIVACIDADE (individualizada)**

**ALARME / IO IN**

**ALARME / IO OUT**

**ALALRME EXTERNO**

**FRAME DE AUTO DESEMPENHO ATÉ 100FPS**

**ZOOM 36X**

**SIP**

**ARAMAZENAMENTO SD CARD**

A seguir, apresentamos o endereço específico acompanhado do registro visual da câmera que integra a estrutura de suporte à fiscalização da ponte e das vias circundantes.

- **Avenida Barroso – Pontilhão**





## **Tecnologia Simples e Produtiva**

Na central integrada de vigilância e monitoramento das câmeras, optou-se pela instalação de uma câmera no interior do COI (Centro de Operações e Inteligência) da GCM para cumprir com a norma do TAC (Termo de Ajuste de Conduta)

Sendo essa câmera com capacidade de 360º graus de visualização e diversas tecnologias de vídeo analítico embarcado na mesma

Essa câmera em particular possui uma notável capacidade de visualização de 360º, proporcionando uma abrangência completa do ambiente monitorado. Além disso, integra diversas tecnologias de vídeo analítico embarcadas, aprimorando significativamente a capacidade do sistema em detectar padrões, comportamentos e eventos relevantes em tempo real.

Ao optar por essa tecnologia avançada, buscamos não apenas cumprir exigências normativas, mas também elevar o nível de eficiência e eficácia do sistema de vigilância.

### **FUNÇÃO: ANALITICO 360º**

**Fabricante: MILESIGHT**

**MODELO: MS-C9674-PB**

**LENTE: 1.25mm**

**TECNOLOGIA EMBARCADA:**

**SENSOR DE MAPADDE TEMPERATURA**

**VÍDEO ANALITICO**

**BARREIRA VIRTUAL**

**DETECÇÃO DE FACE**

**AUTO HOME**

**CONTAGEM DE PESSOAS**

**OBJETOS RETIRADOS/REMOVIDOS**

**DETECÇÃO DE HUMANOS NO PERÍMETRO**

**DETECÇÃO DE VEICULOS**

**AUTO TAMPER**

**DETECÇÃO AVANÇADA DE MOVIMENTO**

**AUTO TRACKING EM 4 DIMENSOES**

**IMAGEN EM 4K**

**MOVIMENTO PTZ**

**MASCARA DE PRIVACIDADE**

**CONFIGURAÇÃO DE IMAGENS ATÉ 8 CENARIOS**

**VISÃO PANORAMICA PERIMETRAL**

**ALARME / IO IN**

**ALARME / IO OUT**

**ALALRME EXTERNO**

**SIP**

**ARAMAZENAMENTO SD CARD**

**AUDIO BIDIRECIONAL**

Abaixo, apresentamos o endereço acompanhado do registro fotográfico da câmera que está situada no interior da sala do Centro de Operações e Inteligência (COI).



**Tecnologia Simples e Produtiva**

- **Guarda Municipal – COI**







## **Tecnologia Simples e Produtiva**

Câmeras analíticas de última geração, dotadas de uma visão panorâmica de 180°, foram estrategicamente implantadas em um vital corredor de acesso aos bairros da zona norte da cidade. Estas câmeras apresentam características notáveis, como a capacidade de captura de imagens em resolução 4K, além de incorporar funcionalidades avançadas de análise de vídeo, como sensor térmico, contagem de pessoas, detecção de linhas virtuais, identificação de objetos esquecidos e monitoramento de objetos removidos, entre outras.

A incorporação desses recursos analíticos não apenas amplifica a qualidade das imagens registradas, mas também proporciona um nível aprimorado de inteligência ao sistema de vigilância. O sensor térmico, por exemplo, permite a detecção de variações de temperatura, ampliando a capacidade de monitoramento em condições diversas.

**FUNÇÃO: ANALITICO 180°**

**Fabricante: MILESIGHT**

**LENTE: 1.68 mm**

**MODELO: MS-C8165-PA**

**TECNOLOGIA EMBARCADA**

**SENSOR DE MAPADDE TEMPERATURA**

**VÍDEO ANALITICO**

**BARREIRA VIRTUAL**

**DETECÇÃO DE FACE**

**AUTO HOME**

**CONTAGEM DE PESSOAS**

**OBJETOS RETIRADOS/REMOVIDOS**

**DETECÇÃO DE HUMANOS NO PERÍMETRO**

**DETECÇÃO DE VEICULOS**

**AUTO TAMPER**

**DETECÇÃO AVANÇADA DE MOVIMENTO**

**AUTO TRACKING**

**IMAGEN EM 4K**

**MASCARA DE PRIVACIDADE**

**CONFIGURAÇÃO DE IMAGENS ATÉ 8 CENARIOS**

**ALARME / IO IN**

**ALARME / IO OUT**

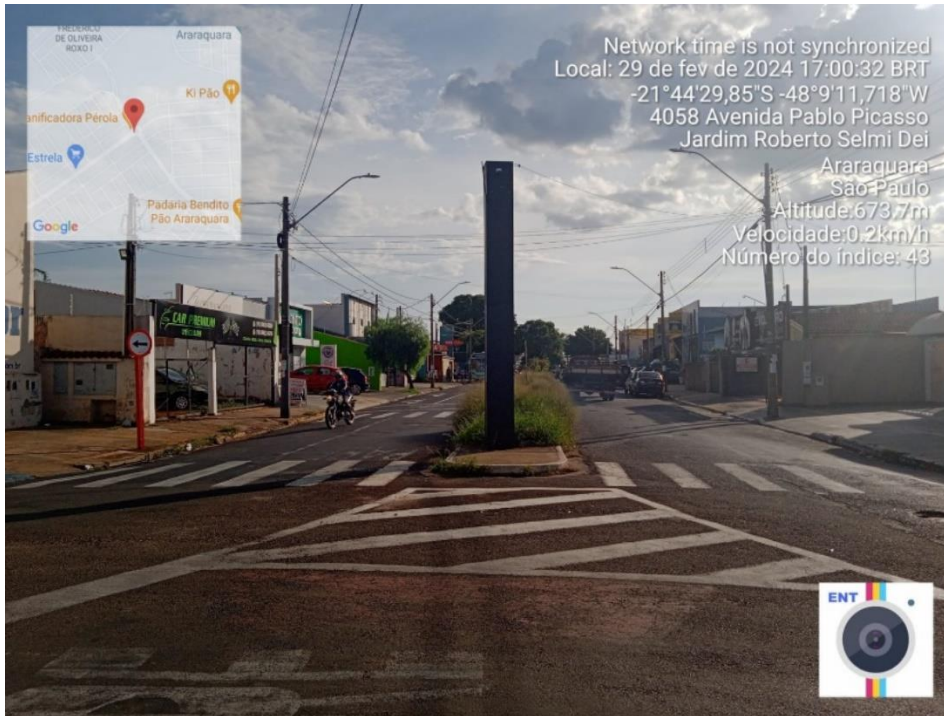
**AUDIO DIRECIONAL EXTERNO**

**SIP**

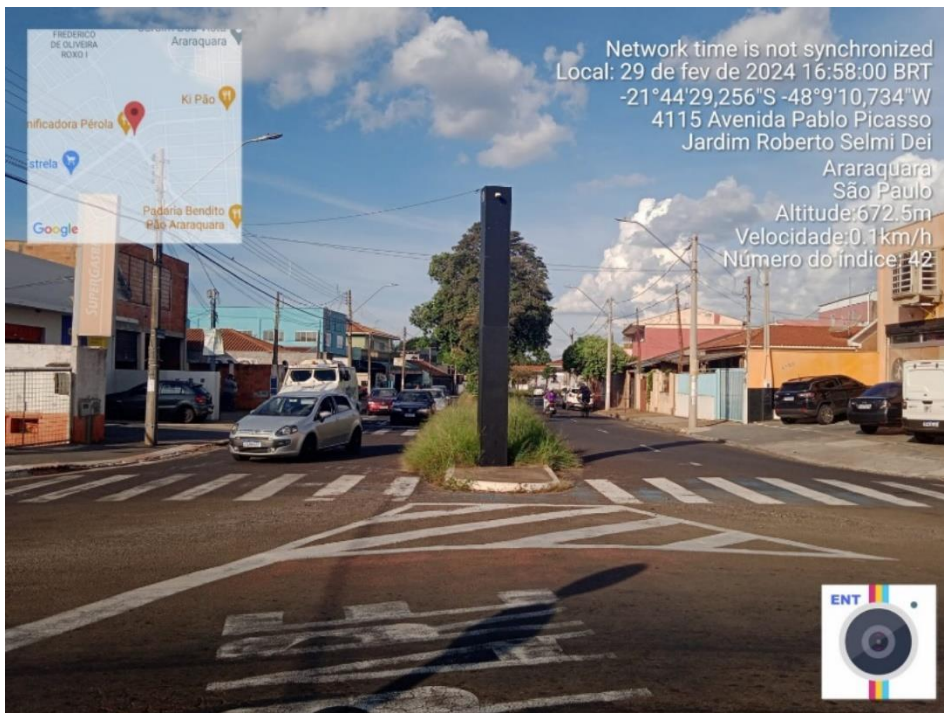
**ARAMAZENAMENTO SD CARD**

Abaixo, apresentamos a relação de endereços acompanhada pelos registros visuais das câmeras que integram a infraestrutura de apoio aos corredores comerciais e à fiscalização de trânsito.

- **Rua Maurício Galli contra Avenida Pablo Picasso – B/C**



- **Rua Maurício Galli contra Avenida Pablo Picasso – C/B**





## **Tecnologia Simples e Produtiva**

Diante da necessidade de estabelecer uma comunicação eficiente entre a população de Araraquara e a Guarda Civil Municipal (GCM), introduzimos um inovador canal de atendimento. Agora, por meio de um comunicador SIP bidirecional, os cidadãos têm a capacidade de acionar um agente da GCM com apenas um simples toque de botão.

O totem de monitoramento foi concebido com o propósito de proporcionar maior segurança à comunidade e de auxiliar na fiscalização tanto de pequenas infrações quanto de delitos mais expressivos nas proximidades do dispositivo. Equipado com duas câmeras de alta definição, capazes de capturar imagens em 4K e abranger uma visão de 180°, juntamente com uma câmera panorâmica de 360°, o sistema oferece uma cobertura abrangente.

Além disso, o comunicador integrado inclui uma câmera, permitindo ao operador da GCM visualizar o cidadão solicitante durante o atendimento. Simultaneamente, o operador pode realizar varreduras com as demais câmeras disponíveis até que a viatura chegue para prestar suporte ao cidadão. Essa integração de tecnologias visa agilizar a resposta da GCM, proporcionando um suporte mais eficiente à população em momentos críticos, entre outras funcionalidades cruciais.

### **FUNÇÃO: TOTEM DE COMUNICAÇÃO E MONITORAMENTO**

**TIPO 01 - duas UNIDADES**

**Fabricante: MILESIGHT**

**MODELO: MS-C8165-PA**

**LENTE: 1.68 mm**

**TECNOLOGIA EMBARCADA:**

**SENSOR DE MAPADDE TEMPERATURA**

**VÍDEO ANALITICO**

**BARREIRA VIRTUAL**

**DETECÇÃO DE FACE**

**AUTO HOME**

**CONTAGEM DE PESSOAS**

**OBJETOS RETIRADOS/REMOVIDOS**

**DETECÇÃO DE HUMANOS NO PERÍMETRO**

**DETECÇÃO DE VEICULOS**

**AUTO TAMPER**

**DETECÇÃO AVANÇADA DE MOVIMENTO**

**AUTO TRACKING**

**IMAGEN EM 4K**

**MASCARA DE PRIVACIDADE**

**CONFIGURAÇÃO DE IMAGENS ATÉ oito CENARIOS**

**ALARME / IO IN**

**ALARME / IO OUT**

**AUDIO DIRECIONAL EXTERNO**

**SIP**

**ARAMAZENAMENTO SD CARD**



## **Tecnologia Simples e Produtiva**

**TIPO 02 - uma UNIDADE**

**Fabricante: MILESIGHT**

**MODELO: MS-C2971-X23RPC**

**LENTE: 5-117mm**

**TECNOLOGIA EMBARCADA:**

**VÍDEO ANALITICO**

**BARREIRA VIRTUAL**

**DETECÇÃO DE FACE**

**AUTO TRACKING**

**AUTO HOME**

**CONTAGEM DE PESSOAS**

**OBJETOS RETIRADOS/REMOVIDOS**

**DETECÇÃO DE HUMANOS NO PERÍMETRO**

**DETECÇÃO DE VEICULOS**

**AUTO TAMPER**

**DETECÇÃO AVANÇADA DE MOVIMENTO**

**MOVIMENTO PTZ**

**MASCARA DE PRIVACIDADE (individualizada)**

**ALARME / IO IN**

**ALARME / IO OUT**

**ALALRME EXTERNO**

**ROTAÇÃO PTZ SPEED**

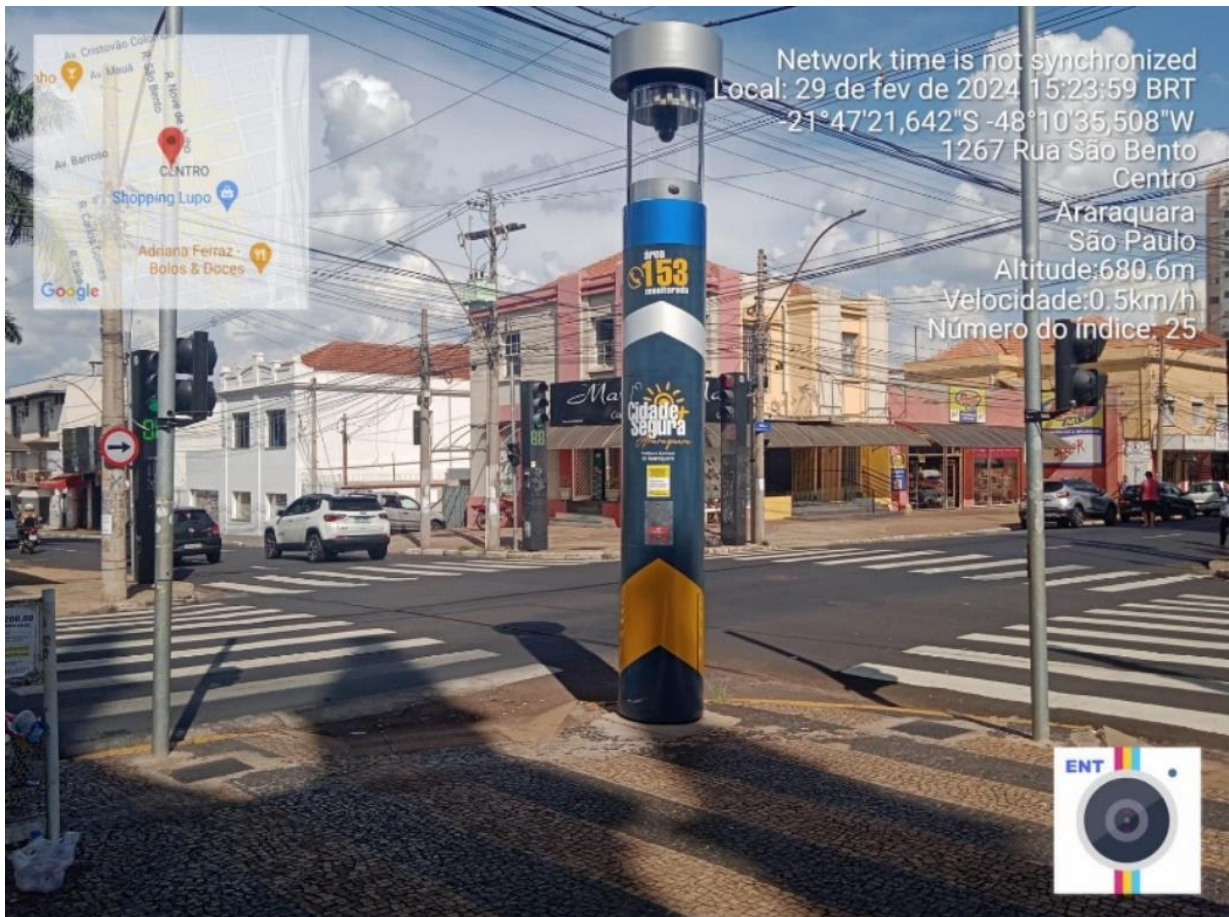
**ZOOM 23X**

**SIP**

**ARAMAZENAMENTO SD CARD**

Abaixo, apresentamos o endereço acompanhado pelos registros visuais das câmeras que integram o inovador totem de comunicação e monitoramento por vídeo.

- **TOTEM 01 - Praça Santa Cruz**





## **Tecnologia Simples e Produtiva**

No âmbito do monitoramento urbano, deparamo-nos com áreas que demandam uma visão mais abrangente, uma imagem panorâmica que proporcione um contexto mais amplo. Essas câmeras, denominadas câmeras de contexto, desempenham um papel crucial ao oferecerem uma perspectiva ampliada, complementando outras câmeras e fornecendo informações essenciais para a tomada de decisões estratégicas em situações específicas.

Vale ressaltar que as câmeras de contexto apresentam a mesma qualidade de imagem que as demais, assegurando um padrão elevado de monitoramento visual. Além disso, esses dispositivos são equipados com recursos analíticos avançados, como a criação de barreiras virtuais e a contagem de pessoas. Essas funcionalidades não apenas aprimoram a eficácia do monitoramento, mas também contribuem para a identificação precoce de eventos significativos, facilitando a resposta proativa diante de situações diversas.

Dessa forma, ao integrar câmeras de contexto ao nosso sistema de vigilância, buscamos não apenas expandir a visibilidade sobre determinadas áreas, mas também enriquecer a capacidade analítica do monitoramento, proporcionando uma abordagem mais completa e eficiente para a segurança urbana.

### **FUNÇÃO: CONTEXTO**

**Fabricante: MILESIGHT**

**MODELO: - MS-C2964PD**

**LENTE: 2.8mm**

**TECNOLOGIA EMBARCADA:**

**VÍDEO ANALÍTICO**

**BARREIRA VIRTUAL**

**OBJETOS RETIRADOS/REMOVIDOS**

**DETECÇÃO DE HUMANOS NO PERÍMETRO**

**DETECÇÃO DE VEICULOS**

**AUTO TAMPER**

**DETECÇÃO AVANÇADA DE MOVIMENTO**

**IMAGEN FULL HD**

**CONTAGEM DE PESSOAS**

**CONFIGURAÇÃO DE IMAGENS ATÉ oito CENARIOS**

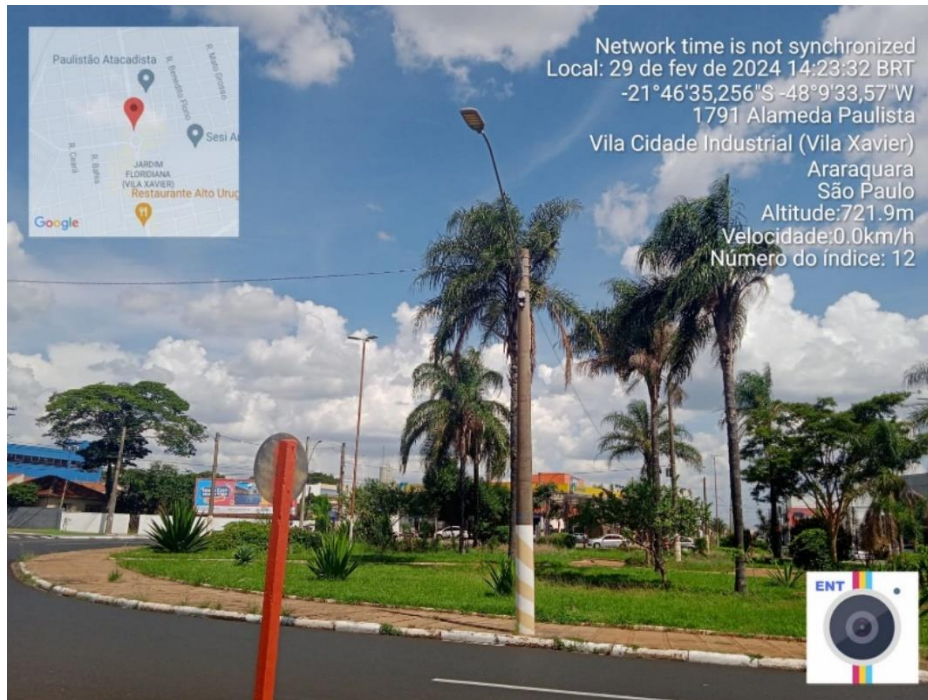
**ALARME DE EVENTOS**

**SIP**

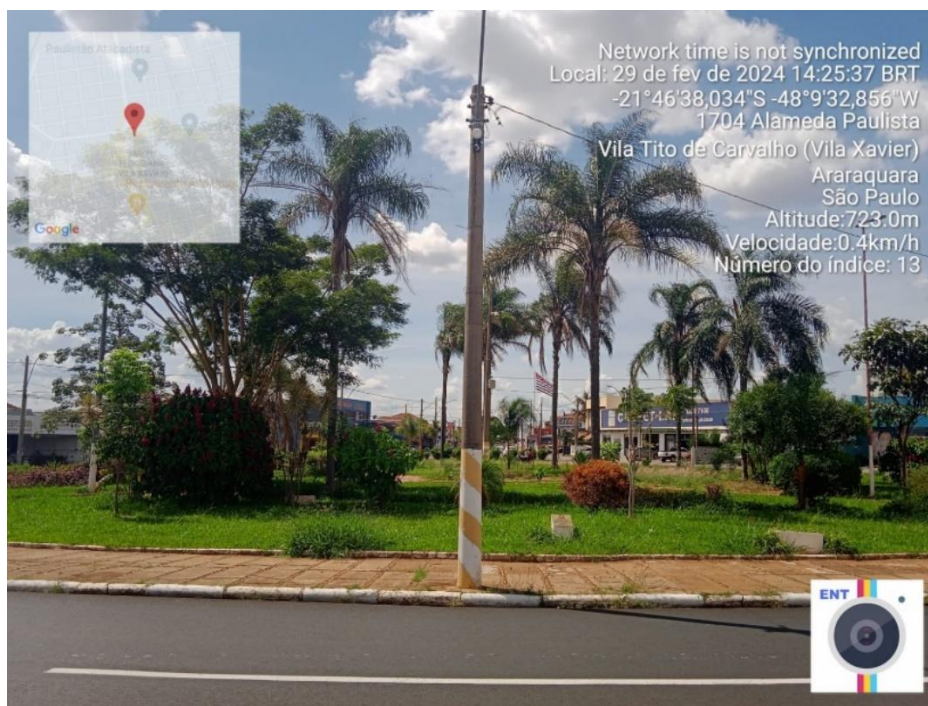
**ARAMAZENAMENTO SD CARD**

Aqui está a lista de endereços, acompanhada pelos registros fotográficos das câmeras que integram o suporte aos corredores comerciais e à fiscalização de trânsito

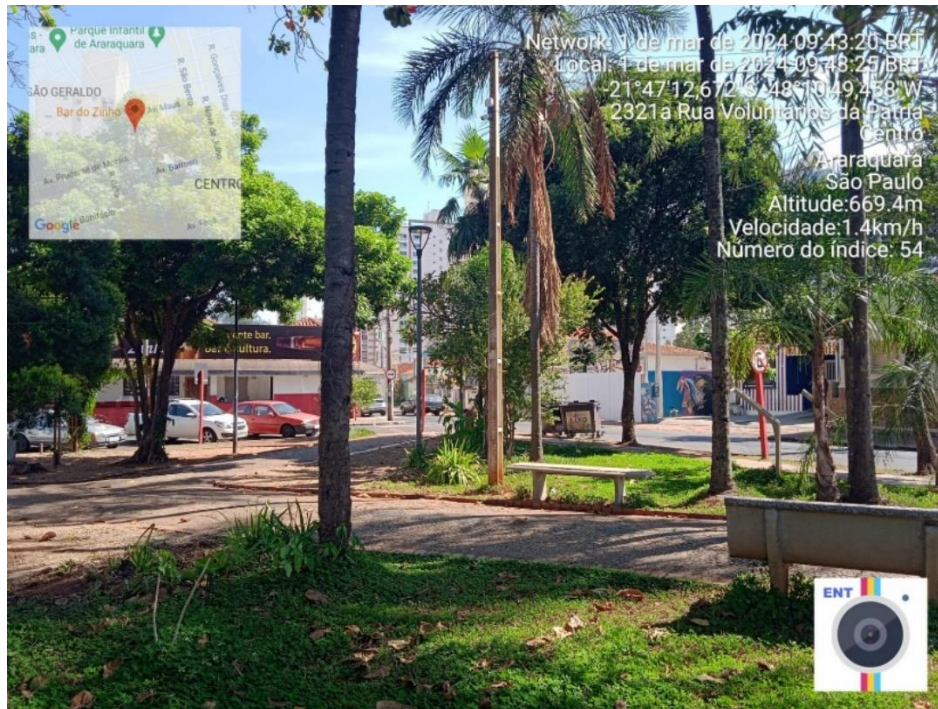
- **Alameda Paulista x Praça V. Truffi – B/C**



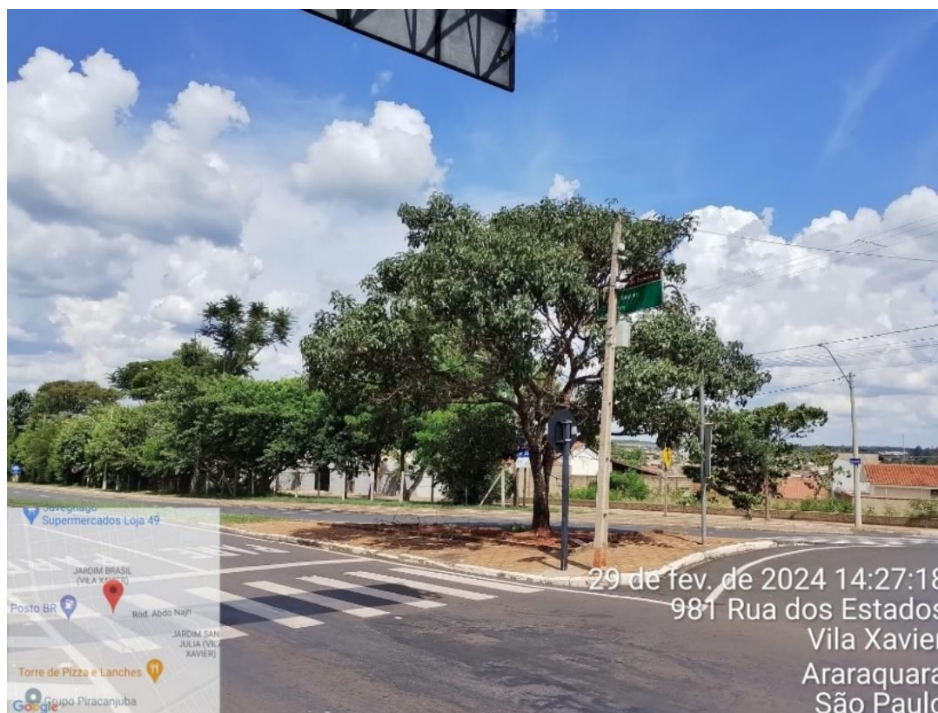
- **Alameda Paulista x Praça V. Truffi – C/B**



- **Praça das Bandeiras**



- **Rodovia Abdo Najm x Rua Piauí – Rotatória VX**





- Alameda Rogério Pinto Ferraz (Rotatória Via Expressa)**



- Rua Carlos Gomes x Avenida 15 de Novembro**



- **Avenida Fortunato Anselmo Pagliarini x Rua José Barbieri Neto – FLORA**



- **Avenida Soldado Mauricio Benedito Girassol x José Barbieri Neto – FLORA**



- **Rua Vereador Mario Ananias x Avenida Mauricio Benedito Girassol – FLORA**



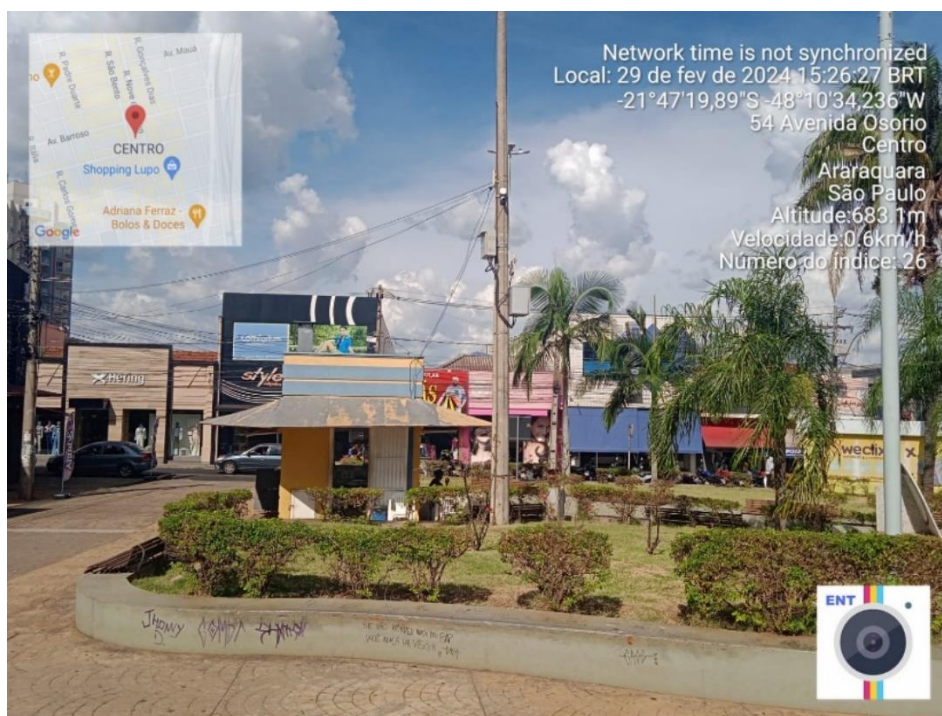
- **Rua Luiz Lavitola x Avenida Salvador Martins Perches – FLORA**



- **Rua Pedro Pedroso x Avenida Clarice Caratti Pagliarini – FLORA**



- **Praça Santa Cruz**



- **Rua São Bento x Avenida São Geraldo – Pq. Infantil**



- **Rua São Bento – Pq. Infantil**



- **Pontilhão Avenida Barroso – APOIO SPEED DOME**





## **Tecnologia Simples e Produtiva**

Câmeras de lente varifocal, embora não apresentem movimentação lateral ou vertical, destacam-se por sua versatilidade ao possibilitarem um zoom na imagem sem comprometer a qualidade. Essa funcionalidade oferece ao operador a capacidade de ampliar detalhes específicos quando algo chama sua atenção no contexto da imagem. Em situações onde a identificação precisa é crucial, como a leitura de placas de veículos em gravações, essas câmeras provaram ser essenciais para o sucesso do projeto.

Além da flexibilidade ótica, as câmeras varifocais incorporam recursos de Inteligência Artificial (IA), enriquecendo ainda mais o escopo do monitoramento. Essas características incluem a detecção facial, contagem de pessoas, criação de barreiras virtuais e identificação de objetos esquecidos, entre outras funcionalidades. A integração desses recursos eleva a eficácia do sistema, proporcionando não apenas uma visão ampliada, mas também uma capacidade analítica avançada para abordar diversos cenários de segurança de maneira proativa.

### **FUNÇÃO: MOTORIZADA**

**Fabricante: MILESIGHT**

**MODELO: MS-C2962-RFPC**

**LENTE: 2.7-13.5 mm**

**TECNOLOGIA EMBARCADA:**

**SENSOR DE MAPA DE TEMPERATURA**

**VÍDEO ANALITICO**

**BARREIRA VIRTUAL**

**DETECÇÃO DE FACE**

**AUTO HOME**

**CONTAGEM DE PESSOAS**

**OBJETOS RETIRADOS/REMOVIDOS**

**DETECÇÃO DE HUMANOS NO PERÍMETRO**

**DETECÇÃO DE VEICULOS**

**AUTO TAMPER**

**DETECÇÃO AVANÇADA DE MOVIMENTO**

**IMAGEN EM FULL HD**

**MASCARA DE PRIVACIDADE**

**CONFIGURAÇÃO DE IMAGENS ATÉ oito CENARIOS**

**ALARME / IO IN**

**ALARME / IO OUT**

**AUDIO DIRECIONAL EXTERNO**

**ARAMAZENAMENTO SD CARD**

**ZOOM OPTICO E MECANICO**

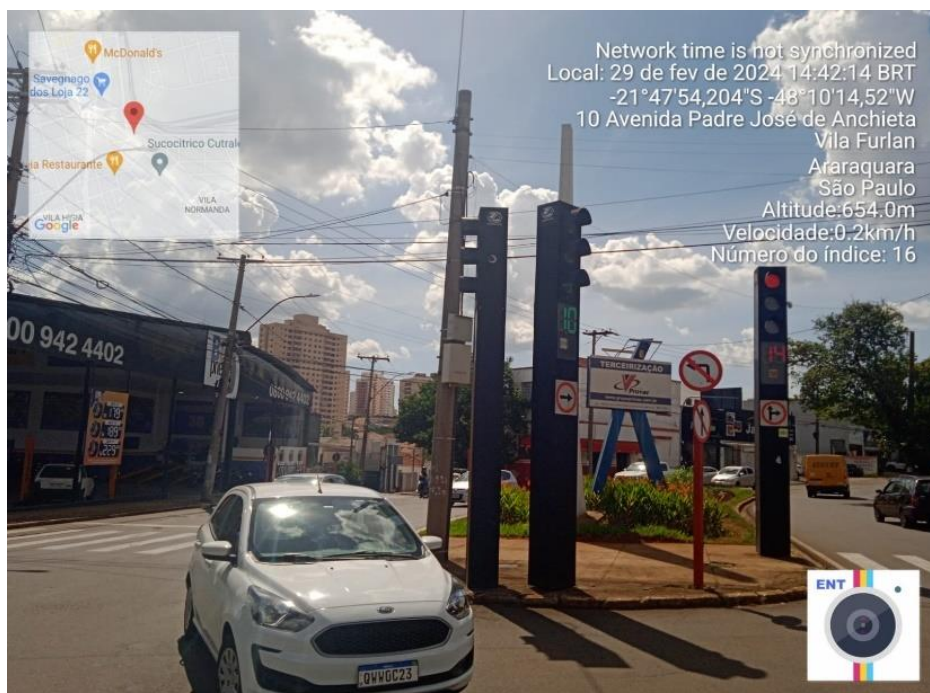
**FRAMES DE AUTO DESENPENHO ATÉ 60FPS**

A seguir, apresentamos a lista de endereços, acompanhada dos registros fotográficos das câmeras que compõem o suporte aos corredores comerciais e à fiscalização de trânsito.

- **Via Expressa x Rua Waldomiro Machado**



- **Avenida Padre Anchieta – TEDDE WORK C/B**





- **Avenida Padre Anchieta – TEDDE WORK B/C**



- **Avenida Alberto Toloi**



- **Alameda Paulista x Avenida João Batista de Oliveira**



- **Avenida Bandeirantes x Rua Gonçalves Dias**



- **Via Expressa x Av. Dom Pedro II – C/B**



- **Rua Synésio Wiss Barreto – ENTRADA R/B**



- **Rua Maurício Onofre Cardilli**



- **Av. Dr. Nilo Rodrigues da Silva – SAIDA BUENO**



- **Av. Dr. Nilo Rodrigues da Silva – ENTRADA BUENO**



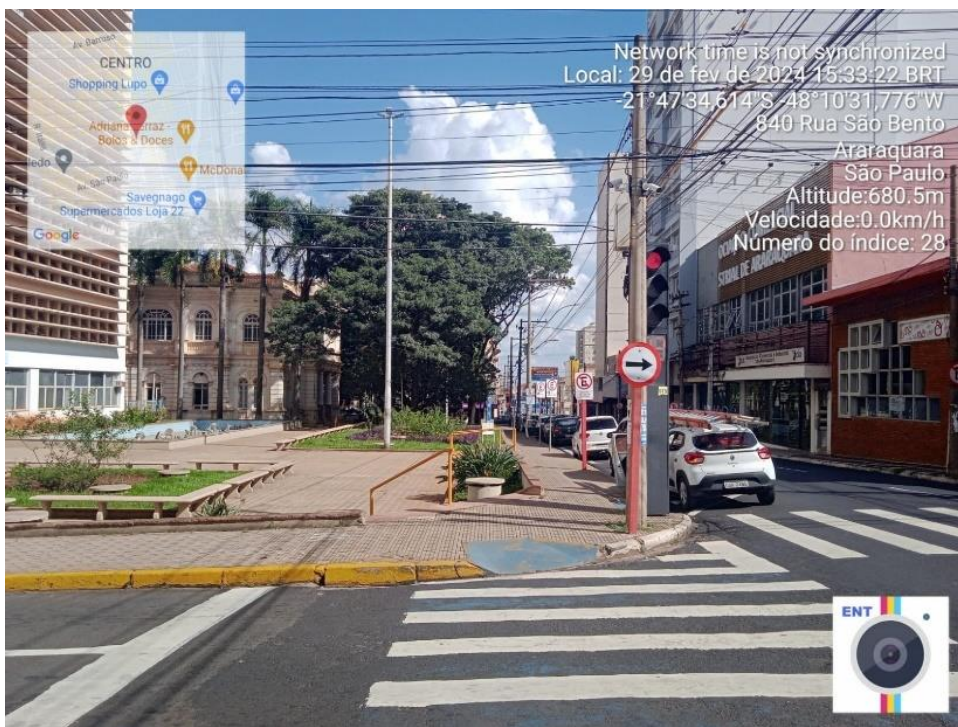
- **Avenida Antonio Carvalho Neto x Rua Fernando Carvalho – FLORA**



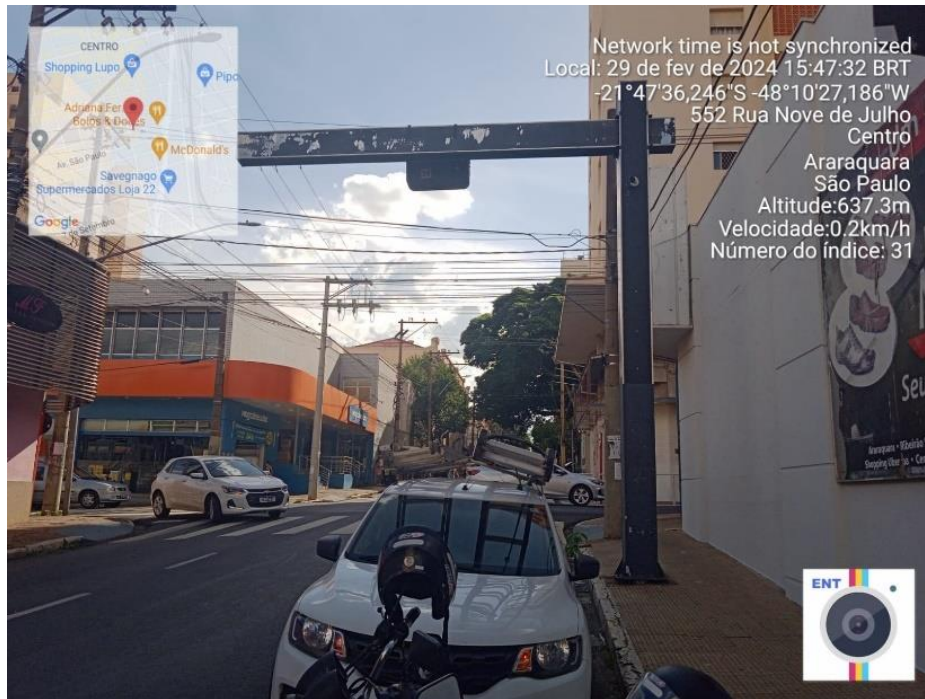
- **Avenida Antonio Carvalho Neto x Rua Vereador Mario Ananias – FLORA**



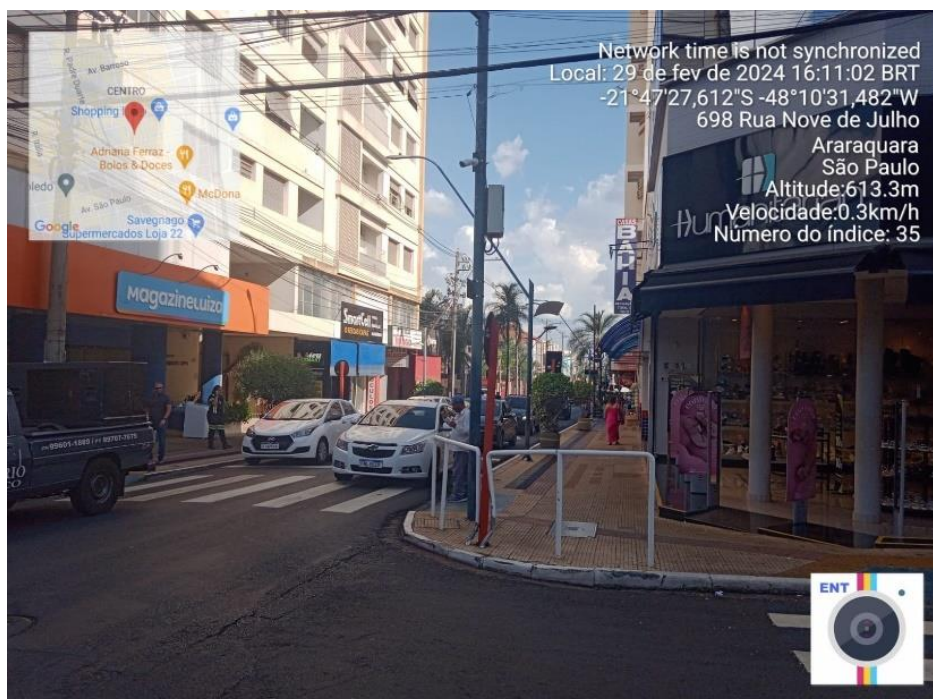
- **Rua São Bento x Avenida Duque de Caixas – Paço Municipal**



- **Avenida Portugal**



- **Rua Nove de Julho x Avenida Feijó**



- **Rua Gonçalves Dias x Avenida José Bonifácio**



- **Rua Carlos Gomes x Avenida José Bonifácio**

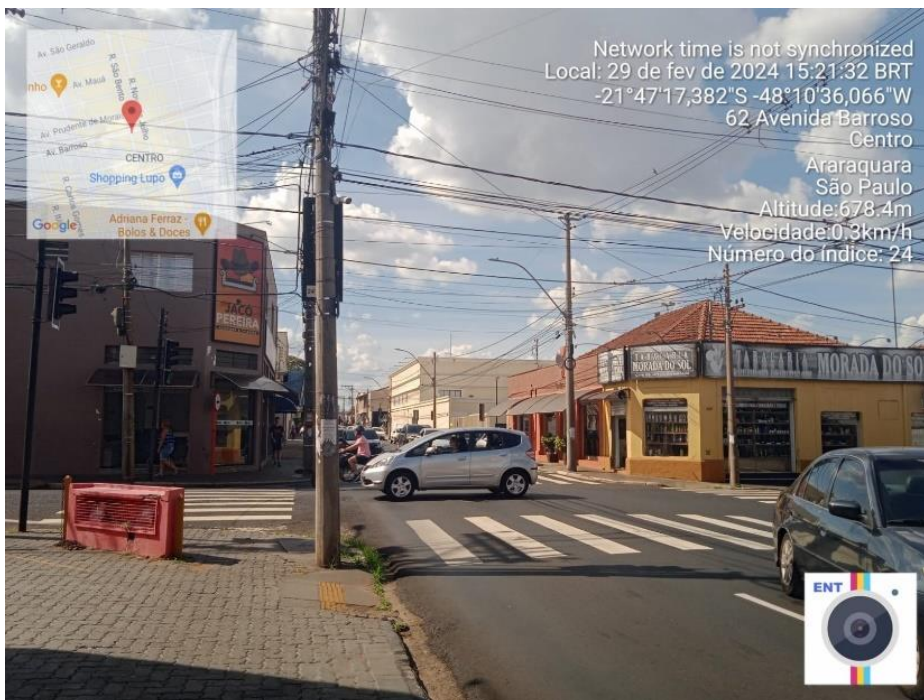




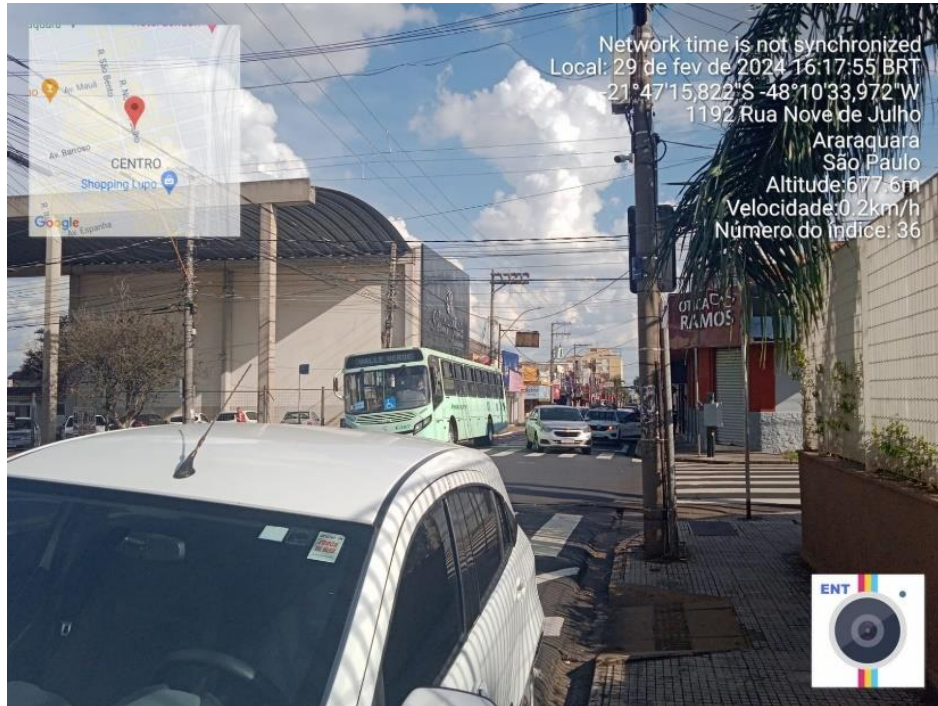
- Avenida Barroso x Rua Carlos Gomes**



- Avenida Barroso x Rua São Bento**



- **Rua Nove de Julho x Avenida Barroso**



- **Avenida Bandeirantes x Rua São Bento**



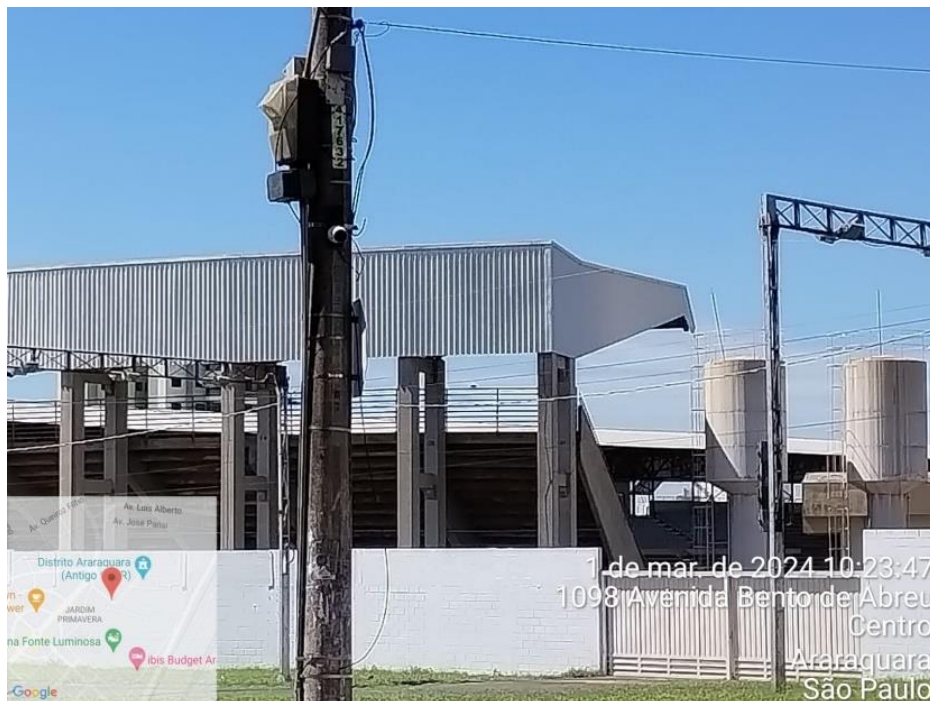
- Avenida Professor Jorge Correa x Rua São Bento**



- Rua Nove de Julho x Avenida Professor Augusto Cezar**



- **Avenida Eng. Agrimensor João Luiz Molina Gil**



- **Rotatória Padre Anchieta – SAÍDA**



- **Avenida Padre Anchieta x Alberto Santos Dumont**



- **Avenida Bento de Abreu x Alameda Rogerio Pinto Ferraz – PET VIDA**



- **Avenida Padre Francisco Salles Colturato x Rua Castro Alves – 36x16**



- **Avenida Padre Francisco Salles Colturato x Avenida José Barbante Neto**



- **Praça Pedro de Toledo**



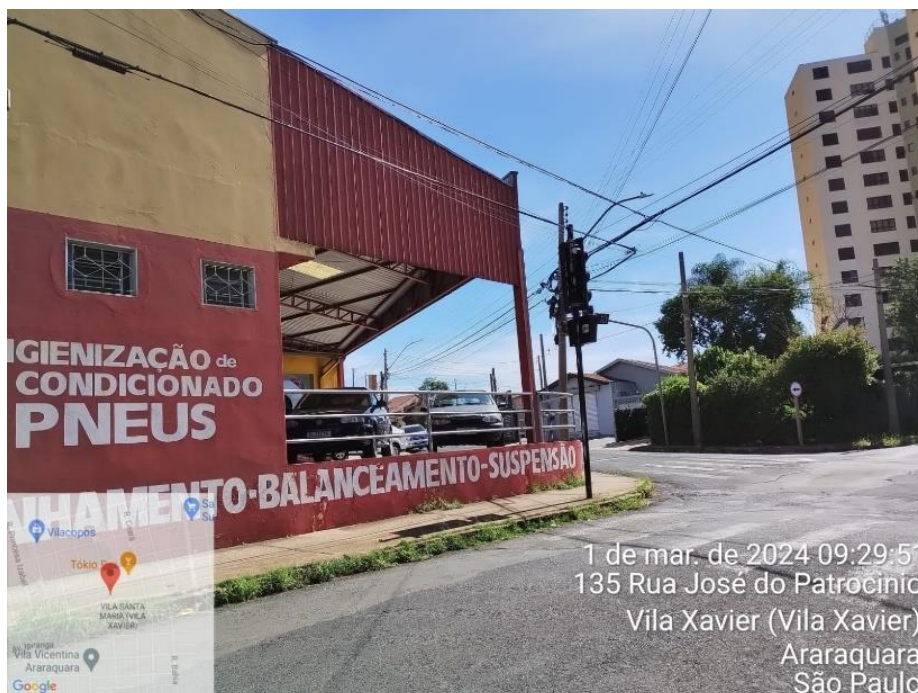
- **Alameda Paulista x Avenida Francisco Vaz Filho**



- **Rotatória Alameda Paulista**



- **Rua José do Patrocínio x Avenida Dr. Leite de Moraes**

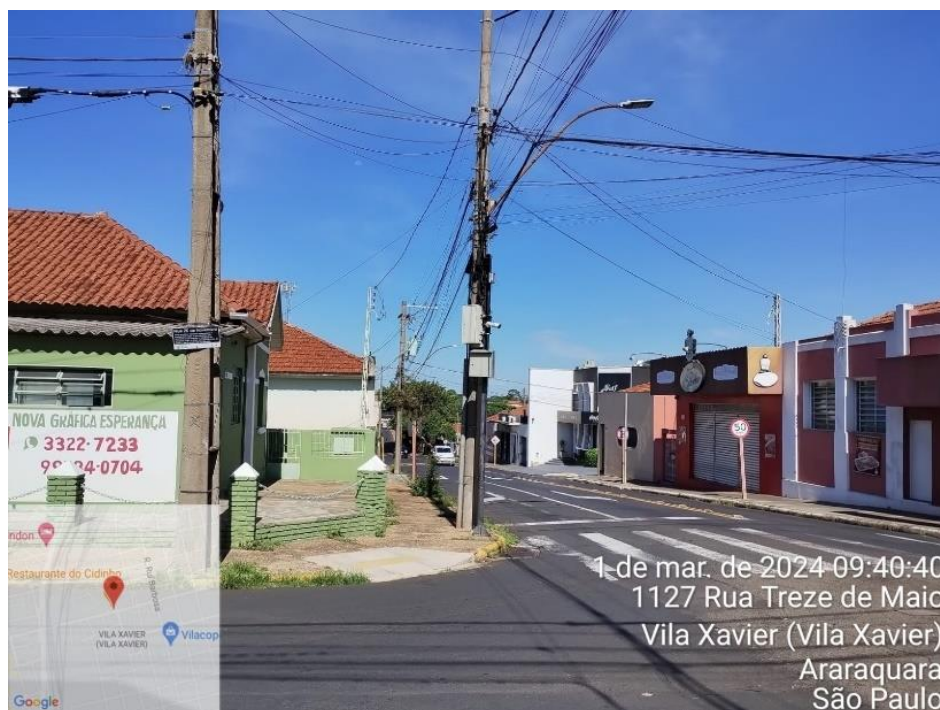




- **Avenida Padre Antônio Cesarino x Rua Marechal Deodoro da Fonseca – Prox. 674**



- **Avenida Padre Antônio Cesarino x Rua Treze de maio**



**Tecnologia Simples e Produtiva**

- **Avenida Francisco Vaz Filho x Avenida São José – Praça Pastor Cortez**



- **Rua Napoleão Selmi Dei**

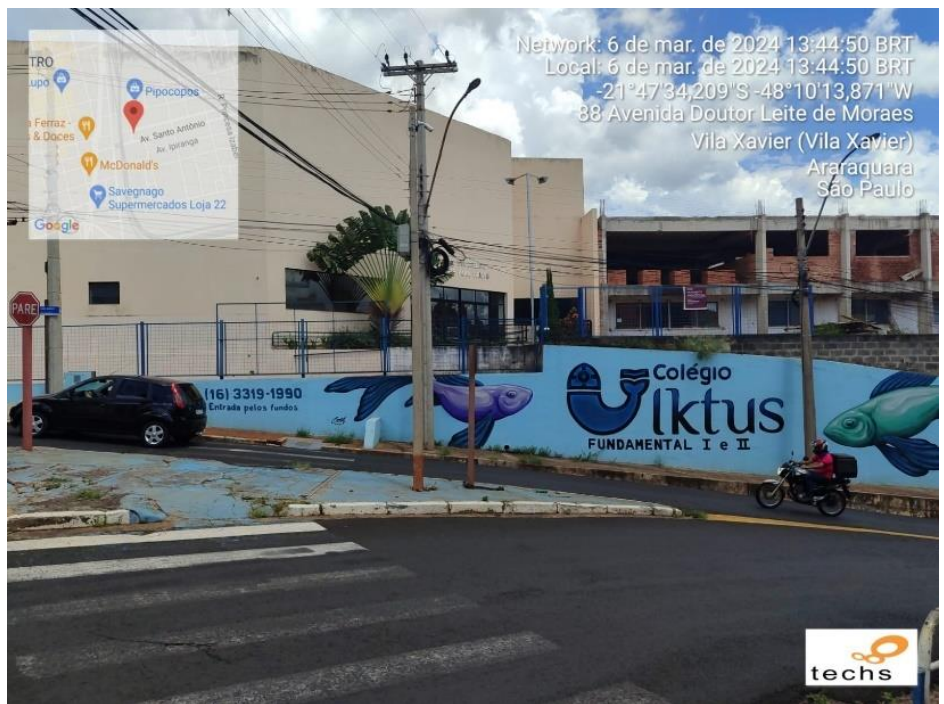


**Tecnologia Simples e Produtiva**

- **Av. Olien Biancardi – Próximo a Ponte**



- **Avenida Santo Antônio x Rua Padre Luciano (Pontilhão)**



**Tecnologia Simples e Produtiva**

- **Rua Ettore Berti**



- **CAD – GUARDA MUNICIPAL ARARAQUARA – Entrada**



**Tecnologia Simples e Produtiva**

- **CAD – GUARDA MUNICIPAL ARARAQUARA – Portão**



- **CAD – GUARDA MUNICIPAL ARARAQUARA – Rua Nove de Julho**





## Tecnologia Simples e Produtiva

**DATA:** 21 de novembro de 2022  
**CLIENTE:** Prefeitura Municipal do Município de Araraquara  
**REFERENTE:** Contrato Nº 5.710-2022-01PRO / Edital de Pregão Presencial Nº 061/2022  
**REQUISITADO POR:** Secretaria Municipal de Cooperação dos Assuntos de Segurança Pública  
**OBJETIVO:** As Built – Sistema de Segurança Integrada e Televigilância.

Certificamos, para os devidos fins, que a **TECHS NET LTDA.**, na qualidade de empresa integradora do Sistema de Segurança Integrada, assegura a **GARANTIA DOS SERVIÇOS PRESTADOS**, conforme previamente estabelecido em contrato, a partir da emissão da Nota Fiscal de Serviços. Além disso, reafirmamos as garantias fornecidas pelos fabricantes dos equipamentos, conforme detalhado em nossa proposta comercial anteriormente apresentada.

**Obs.:** Ressaltamos que as garantias não abrangem defeitos ou danos decorrentes de:

- Utilização inadequada ou aplicação indevida dos equipamentos;
- Acidentes provocados por causas naturais ou por pessoal não autorizado na manipulação do sistema;
- Manuseio ou manutenção realizados por pessoal não autorizado.

Nossa prioridade é assegurar a integridade e o desempenho eficiente do Sistema de Segurança Integrada, e, para tanto, garantimos que todas as condições e diretrizes especificadas sejam respeitadas.

Atenciosamente,



**Paulo Sérgio Biondi.**  
Diretor Comercial  
TECHS – Tecnologia Simples e Produtiva  
Fone / Fax: (16) 2500-0000  
Visite: <http://www.techs.com.br>