



MUNICÍPIO DE ARARAQUARA
-Gabinete do Prefeito -

OFÍCIO Nº 2443/2021

Em 03 de novembro de 2021.

Ao
Excelentíssimo Senhor
ALÚSIO BOI
MD. Presidente da Câmara Municipal
Rua São Bento, 887
ARARAQUARA/SP

Câmara Municipal de Araraquara

Protocolo: 9083/2021 **de 05/11/2021 16:26**

Documento: Resposta nº 1 à Indicação nº 4056/2021

Interessado: PREFEITURA DO MUNICÍPIO DE ARARAQUARA

- CHEFIA GABINETE

Destinatário: GER. DE EXPEDIENTE.

Senhor Presidente:

Com os nossos respeitosos cumprimentos, em resposta à Indicação nº 4056/2021, de autoria da Vereadora **FILIPA BRUNELLI**, sobre assunto, encaminhamos em anexo, a manifestação prestada pela Secretaria Municipal do Meio Ambiente e Sustentabilidade.

estima e consideração.

Na oportunidade, renovamos os protestos de nossa

Atenciosamente,


ALAN SILVA
Chefe de Gabinete



PREFEITURA DE ARARAQUARA
SECRETARIA MUNICIPAL DE MEIO AMBIENTE E SUSTENTABILIDADE - SMMAS

araraquara.sp.gov.br

<https://sistema.araraquara.sp.gov.br/portal/mapa/formMapa.php>

RELATÓRIO PRELIMINAR
SOBRE
A HIDROGRAFIA DE ARARAQUARA

Relatório contendo resumo sucinto da situação hídrica de Araraquara no tocante a Fisiografia das Nascentes e APPs.

Solicitação: Filipa Brunelli - Edil

Realizada por: Leonardo de Araujo Neto – Engº Agrimensor



PREFEITURA DE ARARAQUARA
SECRETARIA MUNICIPAL DE MEIO AMBIENTE E SUSTENTABILIDADE - SMMAS

araraquara.sp.gov.br

<https://sistema.araraquara.sp.gov.br/portal/mapa/formMapa.php>

SUMÁRIO

1. Contextualização
2. Hidrografia
3. Legislação
4. Mapas
5. Conclusão
6. Referências



4
C. Barros

PREFEITURA DE ARARAQUARA
SECRETARIA MUNICIPAL DE MEIO AMBIENTE E SUSTENTABILIDADE - SMMAS

araraquara.sp.gov.br

<https://sistema.araraquara.sp.gov.br/portal/mapa/formMapa.php>

1. Contextualização

No dia 01 de Outubro de 2021, a GPSEA/CEGA/SMMAS/PMA recebeu a incumbência de analisar a Indicação nº 4056/2021, da vereadora Filipa Brunelli, onde consta "**Indica que seja feito um estudo emergencial da situação do assoreamento das nascentes, lagos e rios que perpassam no município.**"

Mais adiante, a indicação "justifica-se pela necessidade de fiscalizar estes, que são os nossos principais recursos hídricos e fontes de captação de água do município, a fim de criar estratégias para impedir maiores danos ambientais".

Este é o relato sucinto da demanda.

2. Hidrografia

A hidrografia de Araraquara é composta atualmente por 282 (duzentas e oitenta e duas) nascentes e 72 (setenta e dois) recursos hídricos.

Segue a seguir a tabela contendo os recursos hídricos mapeados até o momento.



PREFEITURA DE ARARAQUARA
SECRETARIA MUNICIPAL DE MEIO AMBIENTE E SUSTENTABILIDADE - SMMAS

araraquara.sp.gov.br

<https://sistema.araraquara.sp.gov.br/portal/mapa/formMapa.php>

NUM	RECURSO HÍDRICO	MICRO BACIA	SUB BACIA	BACIA HIDROGRÁFICA	TIPO ÁREA	COMP_m	DATA
1	CORREGO AGUA SUMIDA	CORREGO AGUA SUMIDA	RIO JACARE GUACU	TIETE JACARE	RURAL	4.629,41	2012/06/06
2	CORREGO AGUAS DOS PAIOIS	CORREGO AGUAS DOS PAIOIS	RIBEIRAO DAS CRUZES	TIETE JACARE	URBANA	15.152,54	2012/03/27
3	CORREGO ANDES	CORREGO ANDES	RIO JACARE GUACU	TIETE JACARE	RURAL	5.632,56	2012/06/06
4	CORREGO BOM RETIRO	CORREGO BOM RETIRO	CORREGO BOM RETIRO	MOGI GUACU	RURAL	3.458,80	2012/05/15
5	CORREGO CAPAO DO PAIVA	CORREGO CAPAO DO PAIVA	RIBEIRAO DO OURO	TIETE JACARE	URBANA	2.720,45	2012/04/12
6	CORREGO CORUMBA	CORREGO CORUMBA	CORREGO DA SUCURI	MOGI GUACU	RURAL	3.223,77	2012/05/18
7	CORREGO DA AGUA AZUL	CORREGO DA AGUA AZUL	RIO CHIBARRO	TIETE JACARE	RURAL	10.514,85	2012/05/25
8	CORREGO DA AGUA BRANCA BH MG	CORREGO DA AGUA BRANCA BH MG	CORREGO DA AGUA BRANCA BH MG	MOGI GUACU	RURAL	4.902,34	2012/06/01
9	CORREGO DA AGUA BRANCA BH TJ	CORREGO DA AGUA BRANCA BH TJ	RIBEIRAO DO OURO	TIETE JACARE	URBANA	1.504,18	2012/04/10
10	CORREGO DA AREIA BRANCA	CORREGO DA AREIA BRANCA	CORREGO DA AREIA BRANCA	MOGI GUACU	RURAL	1.164,30	2012/04/24
11	CORREGO DA CABREUVA	CORREGO DA CABREUVA	CORREGO DA CABREUVA	MOGI GUACU	RURAL	1.515,72	2012/05/03
12	CORREGO DA CAIXA DAGUA	CORREGO DA CAIXA DAGUA	RIBEIRAO DO OURO	TIETE JACARE	URBANA	4.791,23	2012/04/10
13	CORREGO DA CAPAUVA	CORREGO DA CAPAUVA	RIO CHIBARRO	TIETE JACARE	RURAL	8.651,14	2012/05/24
14	CORREGO DA FAZENDA SANTA ISABEL	CORREGO DA FAZENDA SANTA ISABEL	CORREGO DA FAZENDA SANTA ISABEL	MOGI GUACU	RURAL	1.273,21	2012/05/03
15	CORREGO DA LAGOA	CORREGO DA LAGOA	RIBEIRAO DAS CRUZES	TIETE JACARE	RURAL	7.547,24	2012/03/29
16	CORREGO DA LAGOINHA	CORREGO DA LAGOINHA	RIBEIRAO DO MONTE ALEGRE	MOGI GUACU	RURAL	1.519,72	2012/04/26
17	CORREGO DA PASSAGEM DA EMA	CORREGO DA PASSAGEM DA EMA	RIBEIRAO DO MONTE ALEGRE	MOGI GUACU	RURAL	2.006,55	2012/04/26
18	CORREGO DA PINDAIBA	CORREGO DA PINDAIBA	RIBEIRAO DO RANCHO QUEIMADO	MOGI GUACU	RURAL	4.390,10	2012/04/19
19	CORREGO DA PONTE	CORREGO DA PONTE	CORREGO DA PONTE	MOGI GUACU	RURAL	12.554,69	2012/04/23
20	CORREGO DA SERRALHA OU DO SERRALHAL	CORREGO DA SERRALHA OU DO SERRALHAL	RIBEIRAO DAS CRUZES	TIETE JACARE	URBANA	5.916,47	2012/03/26
21	CORREGO DA SERVIDAO	CORREGO DA SERVIDAO	RIBEIRAO DO OURO	TIETE JACARE	URBANA	3.313,56	2012/04/12
22	CORREGO DA SUCURI	CORREGO DA SUCURI	CORREGO DA SUCURI	MOGI GUACU	RURAL	2.122,51	2012/05/18
23	CORREGO DA TRELA OU DO ANIL	CORREGO DA TRELA OU DO ANIL	CORREGO DA TRELA OU DO ANIL	MOGI GUACU	RURAL	2.525,60	2012/05/03
24	CORREGO DA VOCOROCA	CORREGO DA VOCOROCA	CORREGO DA VOCOROCA	MOGI GUACU	RURAL	5.433,10	2012/05/16
25	CORREGO DAS FURNAS BH MG	CORREGO DAS FURNAS BH MG	CORREGO DAS FURNAS BH MG	MOGI GUACU	RURAL	15.250,78	2012/05/16
26	CORREGO DAS FURNAS BH TJ	CORREGO DAS FURNAS BH TJ	RIBEIRAO DAS CRUZES	TIETE JACARE	RURAL	6.589,15	2012/03/30
27	CORREGO DO BANHADINHO OESTE	CORREGO DO BANHADINHO OESTE	CORREGO DO BANHADINHO OESTE	JACARE GUACU	RURAL	18.979,72	2012/05/09
28	CORREGO DO BANHADINHO SUL	CORREGO DO BANHADINHO SUL	RIO JACARE GUACU	TIETE JACARE	RURAL	6.716,22	2012/06/06
29	CORREGO DO BARREIRO LESTE	CORREGO DO BARREIRO LESTE	RIO CHIBARRO	TIETE JACARE	RURAL	7.673,23	2012/05/29
30	CORREGO DO BARREIRO OESTE	CORREGO DO BARREIRO OESTE	CORREGO DO BARREIRO OESTE	JACARE GUACU	RURAL	2.149,58	2012/05/07
31	CORREGO DO BOI	CORREGO DO BOI	CORREGO DO BOI	MOGI GUACU	RURAL	7.115,52	2012/05/03
32	CORREGO DO BOQUEIRAO	CORREGO DO BOQUEIRAO	RIBEIRAO DAS QUEJEIRAS	MOGI GUACU	RURAL	4.866,16	2012/04/25
33	CORREGO DO COELHO	CORREGO DO COELHO	RIO CHIBARRO	TIETE JACARE	RURAL	4.846,31	2012/05/25
34	CORREGO DO CUPIM	CORREGO DO CUPIM	RIBEIRAO DAS CRUZES	TIETE JACARE	URBANA	2.311,29	2012/03/26
35	CORREGO DO JAPONES	CORREGO DO JAPONES	RIBEIRAO DAS QUEJEIRAS	MOGI GUACU	RURAL	4.050,02	2012/04/25
36	CORREGO DO LAGARTO	CORREGO DO LAGARTO	CORREGO DO LAGARTO	JACARE GUACU	RURAL	4.948,51	2012/05/11



5
Condi

PREFEITURA DE ARARAQUARA
SECRETARIA MUNICIPAL DE MEIO AMBIENTE E SUSTENTABILIDADE - SMMAS

[araraquara.sp.gov.br](https://sistema.araraquara.sp.gov.br)

<https://sistema.araraquara.sp.gov.br/portal/mapa/formMapa.php>

37	CORREGO DO LAJEADINHO	CORREGO DO LAJEADINHO	RIO CHIBARRO	TIETE JACARE	RURAL	5.408,40	2012/05/28
38	CORREGO DO LARANJAL	CORREGO DO LARANJAL	RIBEIRAO DAS CRUZES	TIETE JACARE	RURAL	4.590,69	2012/03/29
39	CORREGO DO MARIVAN	CORREGO DO MARIVAN	RIBEIRAO DAS CRUZES	TIETE JACARE	URBANA	1.541,56	2012/03/26
40	CORREGO DO MORRO CHATO	CORREGO DO MORRO CHATO	CORREGO DO MORRO CHATO	MOGI GUACU	RURAL	2.534,33	2012/05/17
41	CORREGO DO PERIQUITO	CORREGO DO PERIQUITO	CORREGO DO PERIQUITO	JACARE GUACU	RURAL	14.842,58	2012/05/08
42	CORREGO DO RONCA	CORREGO DO RONCA	CORREGO DO RONCA	JACARE GUACU	RURAL	5.098,50	2012/05/14
43	CORREGO DO SANTO ANTONIO	CORREGO DO SANTO ANTONIO	RIO CHIBARRO	TIETE JACARE	RURAL	5.944,04	2012/05/25
44	CORREGO DO TANQUE	CORREGO DO TANQUE	CORREGO DO TANQUE	JACARE GUACU	RURAL	27.871,75	2012/05/14
45	CORREGO DO TANQUINHO	CORREGO DO TANQUINHO	RIBEIRAO DAS CRUZES	TIETE JACARE	URBANA	5.762,21	2012/03/26
46	CORREGO DO VIEIRA	CORREGO DO VIEIRA	RIBEIRAO DO OURO	TIETE JACARE	URBANA	1.035,73	2012/04/10
47	CORREGO DO ZECA PINTO	RIO ITAQUERE	RIO ITAQUERE	JACARE GUACU	RURAL	6.461,24	2012/05/04
48	CORREGO DOBRADA	CORREGO DOBRADA	RIBEIRAO SAO JOSE DAS CORRENTES	TIETE JACARE	RURAL	1.017,96	2012/05/31
49	CORREGO DOS MARTINS	CORREGO DOS MARTINS	RIBEIRAO DAS CRUZES	TIETE JACARE	URBANA	765,88	2012/03/26
50	CORREGO DOS OLHOS DAGUA	CORREGO DOS OLHOS DAGUA	CORREGO DOS OLHOS DAGUA	MOGI GUACU	RURAL	6.196,97	2012/06/01
51	CORREGO DOS PILOES	CORREGO DOS PILOES	CORREGO DOS PILOES	MOGI GUACU	RURAL	2.081,94	2012/04/24
52	CORREGO DOS PORTUGUESES	CORREGO DOS PORTUGUESES	CORREGO DOS PORTUGUESES	MOGI GUACU	RURAL	696,72	2012/05/24
53	CORREGO ESPRAIADO	CORREGO ESPRAIADO	RIBEIRAO DO ANHUMAS	MOGI GUACU	RURAL	2.731,05	2012/05/21
54	CORREGO GUANABARA	CORREGO GUANABARA	CORREGO GUANABARA	JACARE GUACU	RURAL	5.084,96	2012/05/15
55	CORREGO OLHO DAGUA	CORREGO OLHO DAGUA	RIBEIRAO SAO JOSE DAS CORRENTES	TIETE JACARE	RURAL	1.470,99	2012/05/29
56	CORREGO SAO JOSE	CORREGO SAO JOSE	CORREGO SAO JOSE	MOGI GUACU	RURAL	4.379,61	2012/05/18
57	RIBEIRAO DAS ANHUMAS	RIBEIRAO DAS ANHUMAS	RIBEIRAO DAS ANHUMAS	MOGI GUACU	RURAL	30.561,55	2012/05/21
58	RIBEIRAO DAS CABACEIRAS	RIBEIRAO DAS CABACEIRAS	RIBEIRAO DAS CABACEIRAS	MOGI GUACU	RURAL	12.217,34	2012/06/01
59	RIBEIRAO DAS CRUZES	RIBEIRAO DAS CRUZES	RIBEIRAO DAS CRUZES	TIETE JACARE	URBANA	37.783,10	2012/03/23
60	RIBEIRAO DAS QUEJEIRAS	RIBEIRAO DAS QUEJEIRAS	RIBEIRAO DAS QUEJEIRAS	MOGI GUACU	RURAL	18.072,92	2012/04/26
61	RIBEIRAO DO CRUZEIRO	RIBEIRAO DO CRUZEIRO	RIBEIRAO DO CRUZEIRO	MOGI GUACU	RURAL	3.636,11	2012/05/16
62	RIBEIRAO DO LAGEADO	RIBEIRAO DO LAGEADO	RIBEIRAO DAS CRUZES	TIETE JACARE	RURAL	33.309,65	2012/03/28
63	RIBEIRAO DO LARANJAL	RIBEIRAO DO LARANJAL	RIO JACARE GUACU	TIETE JACARE	RURAL	17.061,09	2012/06/05
64	RIBEIRAO DO MONTE ALEGRE	RIBEIRAO DO MONTE ALEGRE	RIBEIRAO DO MONTE ALEGRE	MOGI GUACU	RURAL	22.880,54	2012/05/02
65	RIBEIRAO DO OURO	RIBEIRAO DO OURO	RIBEIRAO DO OURO	TIETE JACARE	URBANA	29.992,59	2012/04/09
66	RIBEIRAO DO RANCHO QUEIMADO	RIBEIRAO DO RANCHO QUEIMADO	RIBEIRAO DO RANCHO QUEIMADO	MOGI GUACU	RURAL	18.779,95	2012/04/19
67	RIBEIRAO DO RINCAO OU DA CACHOEIRA	RIBEIRAO DO RINCAO OU DA CACHOEIRA	RIBEIRAO DO RINCAO OU DA CACHOEIRA	MOGI GUACU	RURAL	10.582,66	2012/05/02
68	RIBEIRAO SAO JOSE DAS CORRENTES	RIBEIRAO SAO JOSE DAS CORRENTES	RIO CHIBARRO	TIETE JACARE	RURAL	20.511,22	2012/05/31
69	RIO CHIBARRO	RIO CHIBARRO	RIO CHIBARRO	TIETE JACARE	RURAL	46.638,05	2012/06/01
70	RIO ITAQUERE	RIO ITAQUERE	RIO ITAQUERE	JACARE GUACU	RURAL	24.406,95	2012/05/04
71	RIO JACARE GUACU	RIO JACARE GUACU	RIO JACARE GUACU	TIETE JACARE	RURAL	62.618,01	2012/06/11
72	CORREGO TIJUCO PRETO	CORREGO TIJUCO PRETO	RIBEIRAO DO OURO	TIETE JACARE	URBANA	9.958,46	08/10/2021



PREFEITURA DE ARARAQUARA
SECRETARIA MUNICIPAL DE MEIO AMBIENTE E SUSTENTABILIDADE - SMMAS

araraquara.sp.gov.br

<https://sistema.araraquara.sp.gov.br/portal/mapa/formMapa.php>

Tabela 01. Relação de Recursos Hídricos mapeados até o momento para Araraquara (2021).

O Córrego do Tijuco Preto foi “descoberto” graças as cartas do IGC SF-22—X-D-VI-4-NE-A e SF-22-X-D-VI-4-NO-B do Plano Cartográfico do Estado de São Paulo, de 1992, na escala 1:10.000.

Os outros recursos hídricos constam em folhas do IBGE, ano 1971, na escala 1:50.000, SF-22-X-D-VI-1 - Matão, SF-22-X-D-VI-3 – Boa Esperança do Sul, SF-22-X-D-VI-2 – Rincão, SF-22-X-D-VI-4 – Araraquara, SF-23-X-D-IV-1 – Porto Pulador e SF-23-X-D-IV-3 – Ibaté.

E a seguir segue a tabela contendo as nascentes mapeadas até o momento, lembrando que todas elas requerem ainda Visita de Campo (em grande parte delas) para elaboração de monografia de nascente e o devido plaqueamento, e posterior ações protetivas e de recuperação.



6
Le Neto

PREFEITURA DE ARARAQUARA
SECRETARIA MUNICIPAL DE MEIO AMBIENTE E SUSTENTABILIDADE - SMMAS

[araraquara.sp.gov.br](https://sistema.araraquara.sp.gov.br)

<https://sistema.araraquara.sp.gov.br/portal/mapa/formMapa.php>

NUM	COORD_X	COORD_Y	MC	FUSO	TIPO_AREA	REC_HIDRIC	TECN_RECUP	COND_NASC	DATA	LEI_12651	NASCENTE
1	782.721,983	7.611.362,339	-51	22	RURAL	CORREGO DA PONTE	SIM	RECUPERADA	29/11/2011	NASCENTE	PERENE
2	783.387,147	7.611.471,876	-51	22	RURAL	CORREGO DA PONTE	SIM	RECUPERADA	29/11/2011	NASCENTE	PERENE
3	783.877,685	7.612.633,929	-51	22	RURAL	CORREGO DA PONTE	SIM	RECUPERADA	29/11/2011	NASCENTE	PERENE
4	784.351,052	7.613.697,030	-51	22	RURAL	CORREGO DA PONTE	SIM	RECUPERADA	29/11/2011	NASCENTE	PERENE
5	784.888,034	7.614.345,604	-51	22	RURAL	CORREGO DA PONTE	SIM	RECUPERADA	29/11/2011	NASCENTE	PERENE
6	785.464,095	7.611.836,777	-51	22	RURAL	CORREGO DOS PILOES	NAO	PROTEGIDA	29/11/2011	NASCENTE	PERENE
7	785.603,328	7.611.557,359	-51	22	RURAL	CORREGO DOS PILOES	NAO	PROTEGIDA	29/11/2011	NASCENTE	PERENE
8	782.391,426	7.609.160,416	-51	22	RURAL	RIBEIRAO DO MONTE ALEGRE	NAO	PROTEGIDA	29/11/2011	NASCENTE	PERENE
9	782.924,827	7.609.733,108	-51	22	RURAL	RIBEIRAO DO MONTE ALEGRE	NAO	PROTEGIDA	29/11/2011	NASCENTE	PERENE
10	783.655,965	7.609.691,308	-51	22	RURAL	RIBEIRAO DO MONTE ALEGRE	NAO	PROTEGIDA	29/11/2011	NASCENTE	PERENE
12	784.825,784	7.610.136,198	-51	22	RURAL	CORREGO DA PASSAGEM DA EMA	NAO	PROTEGIDA	29/11/2011	NASCENTE	PERENE
13	785.525,397	7.608.723,229	-51	22	RURAL	RIBEIRAO DO MONTE ALEGRE	NAO	PROTEGIDA	29/11/2011	NASCENTE	PERENE
14	785.941,708	7.609.902,464	-51	22	RURAL	CORREGO DA LAGOINHA	NAO	PROTEGIDA	29/11/2011	NASCENTE	PERENE
15	787.540,593	7.610.224,703	-51	22	RURAL	RIBEIRAO DO MONTE ALEGRE	NAO	PROTEGIDA	29/11/2011	NASCENTE	PERENE
16	788.634,911	7.609.991,472	-51	22	RURAL	RIBEIRAO DO MONTE ALEGRE	NAO	PROTEGIDA	29/11/2011	NASCENTE	PERENE
17	783.029,394	7.605.345,195	-51	22	RURAL	RIBEIRAO DAS QUEJEIRAS	NAO	PROTEGIDA	29/11/2011	NASCENTE	PERENE
18	782.970,957	7.604.432,018	-51	22	RURAL	RIBEIRAO DAS QUEJEIRAS	NAO	INTOCADA	29/11/2011	NASCENTE	PERENE
19	783.463,188	7.603.374,775	-51	22	RURAL	RIBEIRAO DAS QUEJEIRAS	SIM	RECUPERADA	29/11/2011	NASCENTE	PERENE
20	783.916,132	7.607.396,381	-51	22	RURAL	RIBEIRAO DO MONTE ALEGRE	SIM	RECUPERADA	29/11/2011	OLHO DAGUA	INTERMITENTE
21	783.776,445	7.602.847,867	-51	22	RURAL	RIBEIRAO DAS QUEJEIRAS	NAO	INTOCADA	29/11/2011	NASCENTE	PERENE
22	785.025,567	7.602.685,787	-51	22	RURAL	RIBEIRAO DAS QUEJEIRAS	NAO	INTOCADA	29/11/2011	NASCENTE	PERENE
23	786.186,167	7.603.309,586	-51	22	RURAL	RIBEIRAO DAS QUEJEIRAS	NAO	PROTEGIDA	29/11/2011	NASCENTE	PERENE
24	786.740,721	7.604.160,346	-51	22	RURAL	RIBEIRAO DAS QUEJEIRAS	NAO	INTOCADA	29/11/2011	NASCENTE	PERENE
25	787.807,752	7.604.630,353	-51	22	RURAL	CORREGO DO JAPONES	NAO	PROTEGIDA	29/11/2011	NASCENTE	PERENE
26	785.367,786	7.601.520,877	-51	22	RURAL	RIBEIRAO DO RANCHO QUEIMADO	SIM	RECUPERADA	29/11/2011	NASCENTE	PERENE
27	786.507,437	7.601.946,018	-51	22	RURAL	RIBEIRAO DO RANCHO QUEIMADO	NAO	PROTEGIDA	29/11/2011	NASCENTE	PERENE
28	787.140,745	7.602.791,310	-51	22	RURAL	RIBEIRAO DO RANCHO QUEIMADO	NAO	PROTEGIDA	29/11/2011	NASCENTE	PERENE
29	788.918,722	7.603.232,901	-51	22	RURAL	RIBEIRAO DO RANCHO QUEIMADO	NAO	INTOCADA	29/11/2011	NASCENTE	PERENE
30	789.289,235	7.605.312,098	-51	22	RURAL	CORREGO DO BOQUEIRAO	NAO	PROTEGIDA	29/11/2011	NASCENTE	PERENE
31	789.732,646	7.607.249,376	-51	22	RURAL	CORREGO DO BOQUEIRAO	NAO	PROTEGIDA	29/11/2011	NASCENTE	PERENE
32	791.217,730	7.603.097,355	-51	22	RURAL	RIBEIRAO DO RANCHO QUEIMADO	NAO	INTOCADA	29/11/2011	NASCENTE	PERENE
33	792.598,322	7.601.534,315	-51	22	RURAL	RIBEIRAO DO RANCHO QUEIMADO	SIM	RECUPERADA	29/11/2011	NASCENTE	PERENE
34	793.649,733	7.604.167,778	-51	22	RURAL	RIBEIRAO DO RINCAO OU DA CACH	NAO	PROTEGIDA	29/11/2011	NASCENTE	PERENE
35	792.460,376	7.604.083,931	-51	22	RURAL	RIBEIRAO DO RINCAO OU DA CACH	SIM	RECUPERADA	29/11/2011	NASCENTE	PERENE
36	789.078,994	7.604.278,599	-51	22	RURAL	RIBEIRAO DO RINCAO OU DA CACH	SIM	RECUPERADA	29/11/2011	NASCENTE	PERENE
37	791.763,885	7.605.968,904	-51	22	RURAL	RIBEIRAO DO RINCAO OU DA CACH	SIM	RECUPERADA	29/11/2011	NASCENTE	PERENE



PREFEITURA DE ARARAQUARA
SECRETARIA MUNICIPAL DE MEIO AMBIENTE E SUSTENTABILIDADE - SMMAS

araraquara.sp.gov.br

<https://sistema.araraquara.sp.gov.br/portal/mapa/formMapa.php>

38	788.224,011	7.598.794,853	-51	22	RURAL	CORREGO DA PINDAIBA	NAO	PROTEGIDA	29/11/2011	NASCENTE	PERENE
39	783.753,494	7.601.691,892	-51	22	RURAL	CORREGO DO ZECA PINTO	SIM	RECUPERADA	29/11/2011	NASCENTE	PERENE
40	783.127,026	7.602.228,947	-51	22	RURAL	CORREGO DO ZECA PINTO	SIM	RECUPERADA	29/11/2011	NASCENTE	PERENE
41	782.904,621	7.602.282,636	-51	22	RURAL	CORREGO DO ZECA PINTO	SIM	RECUPERADA	29/11/2011	NASCENTE	PERENE
42	782.302,852	7.603.078,081	-51	22	RURAL	CORREGO DO ZECA PINTO	SIM	RECUPERADA	29/11/2011	NASCENTE	PERENE
43	782.000,748	7.601.331,027	-51	22	RURAL	CORREGO DO ZECA PINTO	NAO	PROTEGIDA	29/11/2011	NASCENTE	PERENE
44	780.292,595	7.600.987,926	-51	22	RURAL	RIO ITAQUERE	NAO	PROTEGIDA	29/11/2011	NASCENTE	PERENE
45	781.854,155	7.598.122,976	-51	22	RURAL	RIO ITAQUERE	NAO	PROTEGIDA	29/11/2011	NASCENTE	PERENE
46	783.337,192	7.597.613,696	-51	22	RURAL	RIO ITAQUERE	SIM	RECUPERADA	29/11/2011	NASCENTE	PERENE
47	783.159,224	7.598.368,642	-51	22	RURAL	RIO ITAQUERE	NAO	PROTEGIDA	29/11/2011	NASCENTE	PERENE
48	782.696,180	7.599.536,031	-51	22	RURAL	RIO ITAQUERE	NAO	PROTEGIDA	29/11/2011	NASCENTE	PERENE
49	783.030,667	7.599.651,177	-51	22	RURAL	RIO ITAQUERE	SIM	RECUPERADA	29/11/2011	NASCENTE	PERENE
50	782.789,744	7.600.329,154	-51	22	RURAL	RIO ITAQUERE	SIM	RECUPERADA	29/11/2011	NASCENTE	PERENE
51	783.291,395	7.601.065,632	-51	22	RURAL	RIO ITAQUERE	SIM	RECUPERADA	29/11/2011	NASCENTE	PERENE
52	784.106,049	7.601.431,224	-51	22	RURAL	RIO ITAQUERE	NAO	PROTEGIDA	29/11/2011	NASCENTE	PERENE
53	783.763,733	7.599.448,541	-51	22	RURAL	RIO ITAQUERE	NAO	PROTEGIDA	29/11/2011	NASCENTE	PERENE
54	784.986,999	7.601.056,668	-51	22	RURAL	RIO ITAQUERE	NAO	PROTEGIDA	29/11/2011	NASCENTE	PERENE
55	785.235,827	7.600.169,809	-51	22	RURAL	RIO ITAQUERE	NAO	PROTEGIDA	29/11/2011	NASCENTE	PERENE
56	785.346,799	7.599.045,005	-51	22	RURAL	RIO ITAQUERE	NAO	PROTEGIDA	29/11/2011	NASCENTE	PERENE
57	786.332,229	7.599.627,510	-51	22	RURAL	RIBEIRAO DO RANCHO QUEIMADO	NAO	INTOCADA	29/11/2011	NASCENTE	PERENE
58	787.064,655	7.598.889,322	-51	22	RURAL	RIBEIRAO DO RANCHO QUEIMADO	NAO	INTOCADA	29/11/2011	NASCENTE	PERENE
59	784.144,306	7.598.579,927	-51	22	RURAL	RIBEIRAO DO LAGEADO	NAO	DEGRADADA	29/11/2011	NASCENTE	PERENE
60	785.666,423	7.598.251,388	-51	22	RURAL	RIBEIRAO DO LAGEADO	NAO	DEGRADADA	29/11/2011	NASCENTE	PERENE
61	786.850,012	7.597.794,645	-51	22	RURAL	RIBEIRAO DO LAGEADO	NAO	PROTEGIDA	29/11/2011	NASCENTE	PERENE
62	788.095,720	7.597.270,035	-51	22	URBANA	CORREGO AGUA DOS PAIOIS	NAO	INTOCADA	29/11/2011	NASCENTE	PERENE
63	792.660,320	7.598.632,377	-51	22	RURAL	CORREGO DO BOI	NAO	PROTEGIDA	29/11/2011	NASCENTE	PERENE
64	790.829,765	7.596.448,666	-51	22	RURAL	CORREGO DO BOI	NAO	PROTEGIDA	29/11/2011	NASCENTE	PERENE
65	794.288,471	7.595.826,550	-51	22	URBANA	RIBEIRAO DAS CRUZES	NAO	PROTEGIDA	29/11/2011	NASCENTE	PERENE
66	793.612,724	7.596.143,998	-51	22	URBANA	RIBEIRAO DAS CRUZES	NAO	INTOCADA	29/11/2011	NASCENTE	PERENE
67	789.358,026	7.596.237,429	-51	22	URBANA	CORREGO AGUA DOS PAIOIS	NAO	PROTEGIDA	29/11/2011	NASCENTE	PERENE
68	789.407,151	7.594.757,404	-51	22	URBANA	CORREGO AGUA DOS PAIOIS	NAO	PROTEGIDA	29/11/2011	NASCENTE	PERENE
69	782.219,947	7.597.080,551	-51	22	RURAL	CORREGO DO PERIQUITO	SIM	RECUPERADA	29/11/2011	NASCENTE	PERENE
70	782.853,969	7.595.818,354	-51	22	RURAL	RIBEIRAO DO LAGEADO	NAO	DEGRADADA	29/11/2011	NASCENTE	PERENE
71	783.944,000	7.596.258,500	-51	22	RURAL	RIBEIRAO DO LAGEADO	NAO	PROTEGIDA	29/11/2011	NASCENTE	PERENE
72	776.126,113	7.595.483,624	-51	22	RURAL	CORREGO DO BARREIRO OESTE	NAO	PROTEGIDA	29/11/2011	NASCENTE	PERENE
73	777.218,529	7.595.356,353	-51	22	RURAL	CORREGO DO PERIQUITO	NAO	PROTEGIDA	29/11/2011	NASCENTE	PERENE
74	779.797,408	7.595.284,981	-51	22	RURAL	CORREGO DO PERIQUITO	NAO	PROTEGIDA	29/11/2011	NASCENTE	PERENE



7
Candia

PREFEITURA DE ARARAQUARA
SECRETARIA MUNICIPAL DE MEIO AMBIENTE E SUSTENTABILIDADE - SMMAS

[araraquara.sp.gov.br](https://sistema.araraquara.sp.gov.br)

<https://sistema.araraquara.sp.gov.br/portal/mapa/formMapa.php>

75	780.998,381	7.595.016,440	-51	22	RURAL	CORREGO DO PERIQUITO	SIM	RECUPERADA	29/11/2011	NASCENTE	PERENE
76	782.108,982	7.594.808,503	-51	22	RURAL	CORREGO DO PERIQUITO	NAO	PROTEGIDA	29/11/2011	NASCENTE	PERENE
77	786.436,643	7.596.095,361	-51	22	RURAL	RIBEIRAO DO LAGEADO	NAO	PROTEGIDA	29/11/2011	NASCENTE	PERENE
78	786.997,768	7.594.332,363	-51	22	RURAL	RIBEIRAO DO LAGEADO	NAO	PROTEGIDA	29/11/2011	NASCENTE	PERENE
79	778.691,000	7.594.493,610	-51	22	RURAL	CORREGO DO RONCA	NAO	PROTEGIDA	29/11/2011	NASCENTE	PERENE
80	779.735,621	7.593.640,124	-51	22	RURAL	CORREGO DO TANQUE	NAO	PROTEGIDA	29/11/2011	NASCENTE	PERENE
81	776.366,943	7.593.898,368	-51	22	RURAL	CORREGO DO RONCA	NAO	PROTEGIDA	29/11/2011	NASCENTE	PERENE
82	775.698,393	7.593.123,931	-51	22	RURAL	CORREGO DO RONCA	NAO	PROTEGIDA	29/11/2011	NASCENTE	PERENE
83	778.490,798	7.593.429,830	-51	22	RURAL	CORREGO DO TANQUE	NAO	PROTEGIDA	29/11/2011	NASCENTE	PERENE
84	778.187,853	7.592.236,292	-51	22	RURAL	CORREGO DO TANQUE	NAO	PROTEGIDA	29/11/2011	NASCENTE	PERENE
85	778.056,157	7.591.247,304	-51	22	RURAL	CORREGO DO TANQUE	NAO	PROTEGIDA	29/11/2011	NASCENTE	PERENE
86	775.684,909	7.591.712,271	-51	22	RURAL	CORREGO DO TANQUE	NAO	PROTEGIDA	29/11/2011	NASCENTE	PERENE
87	774.641,236	7.591.876,305	-51	22	RURAL	CORREGO DO LAGARTO	NAO	PROTEGIDA	29/11/2011	NASCENTE	PERENE
88	773.612,115	7.591.845,900	-51	22	RURAL	CORREGO DO LAGARTO	NAO	PROTEGIDA	29/11/2011	NASCENTE	PERENE
89	773.492,479	7.590.424,114	-51	22	RURAL	CORREGO DO LAGARTO	NAO	PROTEGIDA	29/11/2011	NASCENTE	PERENE
90	772.800,661	7.587.657,006	-51	22	RURAL	CORREGO DO TANQUE	NAO	PROTEGIDA	29/11/2011	NASCENTE	PERENE
91	770.313,456	7.583.821,270	-51	22	RURAL	CORREGO DO TANQUE	NAO	PROTEGIDA	29/11/2011	NASCENTE	PERENE
92	769.436,993	7.583.354,276	-51	22	RURAL	CORREGO DO TANQUE	NAO	PROTEGIDA	29/11/2011	NASCENTE	PERENE
93	772.471,421	7.583.921,484	-51	22	RURAL	CORREGO DO TANQUE	NAO	PROTEGIDA	29/11/2011	NASCENTE	PERENE
94	773.471,018	7.585.116,005	-51	22	RURAL	CORREGO DO TANQUE	NAO	PROTEGIDA	29/11/2011	NASCENTE	PERENE
95	781.453,551	7.593.578,616	-51	22	RURAL	CORREGO DO BANHADINHO OESTE	NAO	PROTEGIDA	29/11/2011	NASCENTE	PERENE
96	780.812,835	7.593.520,196	-51	22	RURAL	CORREGO DO BANHADINHO OESTE	NAO	INTOCADA	29/11/2011	NASCENTE	PERENE
97	781.822,558	7.592.737,971	-51	22	RURAL	CORREGO DO BANHADINHO OESTE	NAO	PROTEGIDA	29/11/2011	NASCENTE	PERENE
98	780.978,588	7.592.151,171	-51	22	RURAL	CORREGO DO BANHADINHO OESTE	NAO	PROTEGIDA	29/11/2011	NASCENTE	PERENE
99	782.096,641	7.591.765,299	-51	22	RURAL	CORREGO DO BANHADINHO OESTE	NAO	PROTEGIDA	29/11/2011	NASCENTE	PERENE
100	782.818,383	7.591.134,267	-51	22	RURAL	CORREGO DO BANHADINHO OESTE	NAO	PROTEGIDA	29/11/2011	NASCENTE	PERENE
101	782.688,821	7.590.580,985	-51	22	RURAL	CORREGO DO BANHADINHO OESTE	NAO	PROTEGIDA	29/11/2011	NASCENTE	PERENE
102	782.259,930	7.589.569,472	-51	22	RURAL	CORREGO DO BANHADINHO OESTE	NAO	PROTEGIDA	29/11/2011	NASCENTE	PERENE
103	781.145,268	7.588.421,397	-51	22	RURAL	CORREGO DO BANHADINHO OESTE	NAO	PROTEGIDA	29/11/2011	NASCENTE	PERENE
104	787.478,206	7.611.028,677	-51	22	RURAL	CORREGO DA AREIA BRANCA	NAO	PROTEGIDA	29/11/2011	NASCENTE	PERENE
105	782.431,283	7.606.253,413	-51	22	RURAL	RIBEIRAO DO MONTE ALEGRE	SIM	RECUPERADA	29/11/2011	NASCENTE	PERENE
106	776.177,999	7.585.434,198	-51	22	RURAL	CORREGO GUANABARA	NAO	PROTEGIDA	29/11/2011	NASCENTE	PERENE
107	773.230,910	7.582.380,968	-51	22	RURAL	RIO JACARE GUACU	NAO	PROTEGIDA	29/11/2011	NASCENTE	PERENE
108	779.108,592	7.585.929,824	-51	22	RURAL	CORREGO DA LAGOA	NAO	PROTEGIDA	29/11/2011	NASCENTE	PERENE
109	776.601,068	7.583.866,126	-51	22	RURAL	CORREGO DA LAGOA	NAO	PROTEGIDA	29/11/2011	NASCENTE	PERENE
110	776.578,345	7.582.776,450	-51	22	RURAL	CORREGO DA LAGOA	NAO	PROTEGIDA	29/11/2011	NASCENTE	PERENE
111	780.836,753	7.583.785,305	-51	22	RURAL	RIBEIRAO DAS CRUZES	NAO	PROTEGIDA	29/11/2011	NASCENTE	PERENE



PREFEITURA DE ARARAQUARA
SECRETARIA MUNICIPAL DE MEIO AMBIENTE E SUSTENTABILIDADE - SMMAS

araraquara.sp.gov.br

<https://sistema.araraquara.sp.gov.br/portal/mapa/formMapa.php>

112	781.003,540	7.587.006,417	-51	22	RURAL	CORREGO DAS FURNAS BH TJ	NAO	PROTEGIDA	29/11/2011	NASCENTE	PERENE
113	781.267,320	7.586.771,720	-51	22	RURAL	CORREGO DAS FURNAS BH TJ	NAO	PROTEGIDA	29/11/2011	NASCENTE	PERENE
114	781.916,908	7.586.216,089	-51	22	RURAL	CORREGO DAS FURNAS BH TJ	NAO	PROTEGIDA	29/11/2011	NASCENTE	PERENE
115	780.583,935	7.585.471,709	-51	22	RURAL	CORREGO DAS FURNAS BH TJ	NAO	INTOCADA	29/11/2011	NASCENTE	PERENE
116	782.578,363	7.585.655,137	-51	22	RURAL	RIBEIRAO DAS CRUZES	NAO	INTOCADA	29/11/2011	NASCENTE	PERENE
117	783.379,576	7.585.714,417	-51	22	RURAL	RIBEIRAO DAS CRUZES	NAO	PROTEGIDA	29/11/2011	NASCENTE	PERENE
118	783.678,100	7.587.911,158	-51	22	RURAL	CORREGO DO LARANJAL	NAO	PROTEGIDA	29/11/2011	NASCENTE	PERENE
119	788.217,240	7.597.137,994	-51	22	URBANA	CORREGO AGUA DOS PAIOIS	NAO	INTOCADA	29/11/2011	OLHO DAGUA	PERENE
120	783.610,878	7.586.854,896	-51	22	RURAL	CORREGO DO LARANJAL	NAO	PROTEGIDA	29/11/2011	NASCENTE	PERENE
121	782.778,409	7.593.786,523	-51	22	RURAL	RIBEIRAO DO LAGEADO	NAO	PROTEGIDA	29/11/2011	NASCENTE	PERENE
122	784.357,719	7.591.343,280	-51	22	RURAL	RIBEIRAO DO LAGEADO	NAO	PROTEGIDA	29/11/2011	NASCENTE	PERENE
123	786.445,223	7.591.576,302	-51	22	RURAL	RIBEIRAO DO LAGEADO	NAO	PROTEGIDA	29/11/2011	NASCENTE	PERENE
124	786.071,501	7.590.480,792	-51	22	RURAL	RIBEIRAO DO LAGEADO	NAO	PROTEGIDA	29/11/2011	NASCENTE	PERENE
125	784.131,837	7.589.053,336	-51	22	RURAL	RIBEIRAO DO LAGEADO	NAO	PROTEGIDA	29/11/2011	NASCENTE	PERENE
126	785.585,037	7.588.026,499	-51	22	RURAL	RIBEIRAO DO LAGEADO	NAO	PROTEGIDA	29/11/2011	NASCENTE	PERENE
127	789.118,757	7.593.080,816	-51	22	URBANA	CORREGO AGUA DOS PAIOIS	NAO	PROTEGIDA	29/11/2011	NASCENTE	PERENE
128	789.168,955	7.592.595,292	-51	22	URBANA	CORREGO AGUA DOS PAIOIS	NAO	PROTEGIDA	29/11/2011	NASCENTE	PERENE
129	788.155,387	7.592.065,616	-51	22	URBANA	CORREGO AGUA DOS PAIOIS	NAO	PROTEGIDA	29/11/2011	NASCENTE	PERENE
130	790.839,544	7.592.431,581	-51	22	URBANA	CORREGO DO CUPIM	NAO	DEGRADADA	29/11/2011	NASCENTE	PERENE
131	788.870,912	7.605.496,796	-51	22	RURAL	CORREGO DO BOQUEIRAO	NAO	PROTEGIDA	29/11/2011	NASCENTE	PERENE
132	787.011,510	7.605.537,523	-51	22	RURAL	CORREGO DO JAPONES	NAO	PROTEGIDA	29/11/2011	NASCENTE	PERENE
133	790.070,036	7.597.847,057	-51	22	RURAL	CORREGO DA TRELA OU DO ANIL	NAO	PROTEGIDA	29/11/2011	NASCENTE	PERENE
134	792.060,535	7.596.645,377	-51	22	RURAL	CORREGO DO BOI	NAO	PROTEGIDA	29/11/2011	NASCENTE	PERENE
135	793.425,944	7.597.831,625	-51	22	RURAL	CORREGO DA CABREUVA	NAO	PROTEGIDA	29/11/2011	NASCENTE	PERENE
136	795.121,675	7.596.665,947	-51	22	RURAL	CORREGO DA FAZENDA SANTA ISAB	SIM	RECUPERADA	29/11/2011	NASCENTE	PERENE
137	791.179,948	7.594.965,037	-51	22	URBANA	RIBEIRAO DAS CRUZES	NAO	INTOCADA	29/11/2011	NASCENTE	PERENE
138	793.193,858	7.590.708,616	-51	22	URBANA	CORREGO DO MARIVAN	SIM	RECUPERADA	29/11/2011	NASCENTE	PERENE
139	790.051,500	7.586.501,122	-51	22	URBANA	CORREGO DOS MARTINS	SIM	RECUPERADA	29/11/2011	NASCENTE	PERENE
140	787.013,699	7.586.129,315	-51	22	RURAL	RIBEIRAO DAS CRUZES	NAO	PROTEGIDA	29/11/2011	NASCENTE	PERENE
141	787.806,773	7.585.696,085	-51	22	RURAL	RIBEIRAO DAS CRUZES	NAO	PROTEGIDA	29/11/2011	NASCENTE	PERENE
142	795.360,431	7.594.466,088	-51	22	URBANA	CORREGO DO TANQUINHO	NAO	DEGRADADA	29/11/2011	NASCENTE	PERENE
143	796.313,486	7.593.626,356	-51	22	URBANA	CORREGO DO TANQUINHO	SIM	RECUPERADA	29/11/2011	NASCENTE	PERENE
144	796.044,316	7.592.206,271	-51	22	URBANA	CORREGO DA SERRALHA OU SERRALH	NAO	PROTEGIDA	29/11/2011	NASCENTE	PERENE
145	795.893,942	7.591.411,202	-51	22	URBANA	CORREGO DA SERRALHA OU SERRALH	NAO	DEGRADADA	29/11/2011	NASCENTE	PERENE
146	795.019,645	7.590.224,180	-51	22	URBANA	CORREGO DA SERRALHA OU SERRALH	NAO	DEGRADADA	29/11/2011	NASCENTE	PERENE
147	794.731,218	7.593.856,419	-51	22	URBANA	CORREGO DO TANQUINHO MODELO	SIM	RECUPERADA	29/11/2011	OLHO DAGUA	PERENE
148	798.666,258	7.590.015,853	-51	22	URBANA	RIBEIRAO DO OURO	NAO	DEGRADADA	29/11/2011	NASCENTE	PERENE



Handwritten signature

PREFEITURA DE ARARAQUARA
SECRETARIA MUNICIPAL DE MEIO AMBIENTE E SUSTENTABILIDADE - SMMAS

araraquara.sp.gov.br

<https://sistema.araraquara.sp.gov.br/portal/mapa/formMapa.php>

149	799.766,139	7.587.926,672	-51	22	URBANA	RIBEIRAO DO OURO	SIM	RECUPERADA	29/11/2011	NASCENTE	PERENE
150	796.642,630	7.587.286,767	-51	22	URBANA	RIBEIRAO DO OURO	NAO	DEGRADADA	29/11/2011	OLHO DAGUA	PERENE
151	795.995,541	7.589.286,525	-51	22	URBANA	CORREGO DA CAIXA DAGUA	NAO	PROTEGIDA	29/11/2011	NASCENTE	PERENE
152	794.793,629	7.588.382,535	-51	22	URBANA	CORREGO DO VIEIRA	SIM	RECUPERADA	29/11/2011	NASCENTE	PERENE
153	795.096,993	7.585.824,268	-51	22	URBANA	CORREGO DA AGUA BRANCA BH TJ	NAO	DEGRADADA	29/11/2011	NASCENTE	PERENE
154	794.047,190	7.584.090,351	-51	22	URBANA	CORREGO CAPAO DO PAIVA	NAO	DEGRADADA	29/11/2011	NASCENTE	PERENE
155	788.276,032	7.583.296,381	-51	22	RURAL	RIBEIRAO DO OURO	NAO	PROTEGIDA	29/11/2011	NASCENTE	INTERMITENTE
156	784.638,539	7.582.381,318	-51	22	RURAL	RIBEIRAO DO OURO	NAO	INTOCADA	29/11/2011	NASCENTE	PERENE
157	799.077,138	7.586.767,338	-51	22	URBANA	RIBEIRAO DO OURO	NAO	PROTEGIDA	29/11/2011	NASCENTE	PERENE
158	797.223,719	7.586.176,634	-51	22	URBANA	RIBEIRAO DO OURO	NAO	DEGRADADA	29/11/2011	NASCENTE	INTERMITENTE
159	793.483,008	7.583.212,603	-51	22	URBANA	CORREGO DA CAPAUVA	NAO	DEGRADADA	29/11/2011	NASCENTE	PERENE
160	793.153,381	7.580.991,319	-51	22	RURAL	CORREGO DA CAPAUVA	NAO	PROTEGIDA	29/11/2011	NASCENTE	PERENE
161	798.626,077	7.580.956,377	-51	22	RURAL	CORREGO DA AGUA AZUL	NAO	INTOCADA	29/11/2011	NASCENTE	PERENE
162	797.037,002	7.580.796,187	-51	22	RURAL	CORREGO DA AGUA AZUL	NAO	PROTEGIDA	29/11/2011	NASCENTE	PERENE
163	797.058,155	7.579.940,434	-51	22	RURAL	CORREGO DO SANTO ANTONIO	NAO	PROTEGIDA	29/11/2011	NASCENTE	PERENE
164	793.803,505	7.577.811,398	-51	22	RURAL	CORREGO DO SANTO ANTONIO	NAO	PROTEGIDA	29/11/2011	NASCENTE	PERENE
165	798.708,368	7.580.043,918	-51	22	RURAL	CORREGO DO LAJEADINHO	NAO	PROTEGIDA	29/11/2011	NASCENTE	PERENE
166	799.858,666	7.579.231,602	-51	22	RURAL	CORREGO DO LAJEADINHO	NAO	PROTEGIDA	29/11/2011	NASCENTE	PERENE
167	802.630,073	7.573.561,852	-51	22	RURAL	CORREGO DO BARREIRO	NAO	PROTEGIDA	29/11/2011	NASCENTE	PERENE
168	800.693,412	7.574.931,245	-51	22	RURAL	CORREGO DO BARREIRO	NAO	PROTEGIDA	29/11/2011	NASCENTE	PERENE
169	803.418,647	7.572.641,401	-51	22	RURAL	CORREGO DOBRADA	NAO	PROTEGIDA	29/11/2011	NASCENTE	PERENE
170	801.723,358	7.572.663,755	-51	22	RURAL	CORREGO OLHO DAGUA	NAO	PROTEGIDA	29/11/2011	NASCENTE	INTERMITENTE
171	802.495,729	7.569.972,743	-51	22	RURAL	RIBEIRAO SAO JOSE DA CORRENTES	NAO	PROTEGIDA	29/11/2011	NASCENTE	PERENE
172	801.708,865	7.570.280,235	-51	22	RURAL	RIBEIRAO SAO JOSE DA CORRENTES	NAO	PROTEGIDA	29/11/2011	NASCENTE	PERENE
173	799.733,677	7.569.903,715	-51	22	RURAL	RIBEIRAO SAO JOSE DA CORRENTES	NAO	PROTEGIDA	29/11/2011	NASCENTE	PERENE
174	800.048,479	7.569.938,623	-51	22	RURAL	RIBEIRAO SAO JOSE DA CORRENTES	NAO	PROTEGIDA	29/11/2011	NASCENTE	PERENE
175	799.251,014	7.570.474,868	-51	22	RURAL	RIBEIRAO SAO JOSE DA CORRENTES	NAO	PROTEGIDA	29/11/2011	NASCENTE	PERENE
176	800.788,696	7.572.723,791	-51	22	RURAL	RIBEIRAO SAO JOSE DA CORRENTES	NAO	PROTEGIDA	29/11/2011	NASCENTE	PERENE
177	796.605,116	7.573.351,273	-51	22	RURAL	RIBEIRAO SAO JOSE DA CORRENTES	NAO	PROTEGIDA	29/11/2011	NASCENTE	PERENE
178	795.761,901	7.572.925,154	-51	22	RURAL	CORREGO DO COELHO	NAO	PROTEGIDA	29/11/2011	NASCENTE	PERENE
179	803.718,243	7.577.482,572	-51	22	RURAL	RIO CHIBARRO	NAO	PROTEGIDA	29/11/2011	NASCENTE	PERENE
180	796.108,666	7.578.339,189	-51	22	RURAL	RIO CHIBARRO	NAO	PROTEGIDA	29/11/2011	NASCENTE	PERENE
181	795.919,661	7.575.023,946	-51	22	RURAL	RIO CHIBARRO	NAO	PROTEGIDA	29/11/2011	NASCENTE	PERENE
182	795.031,155	7.575.431,875	-51	22	RURAL	RIO CHIBARRO	NAO	PROTEGIDA	29/11/2011	NASCENTE	PERENE
183	792.237,956	7.578.138,727	-51	22	RURAL	RIO CHIBARRO	NAO	PROTEGIDA	29/11/2011	NASCENTE	PERENE
184	789.646,168	7.580.886,479	-51	22	RURAL	RIO CHIBARRO	NAO	PROTEGIDA	29/11/2011	NASCENTE	PERENE
185	789.644,776	7.581.861,375	-51	22	RURAL	RIO CHIBARRO	NAO	PROTEGIDA	29/11/2011	NASCENTE	PERENE



PREFEITURA DE ARARAQUARA
SECRETARIA MUNICIPAL DE MEIO AMBIENTE E SUSTENTABILIDADE - SMMAS

araraquara.sp.gov.br

<https://sistema.araraquara.sp.gov.br/portal/mapa/formMapa.php>

186	786.853,908	7.579.358,482	-51	22	RURAL	RIO CHIBARRO	NAO	PROTEGIDA	29/11/2011	NASCENTE	PERENE
187	784.685,150	7.578.886,988	-51	22	RURAL	RIO CHIBARRO	NAO	PROTEGIDA	29/11/2011	NASCENTE	PERENE
188	795.888,712	7.571.054,225	-51	22	RURAL	RIBEIRAO DO LARANJAL	NAO	INTOCADA	29/11/2011	NASCENTE	PERENE
189	796.838,085	7.571.190,506	-51	22	RURAL	RIBEIRAO DO LARANJAL	NAO	INTOCADA	29/11/2011	NASCENTE	PERENE
190	797.307,435	7.571.379,842	-51	22	RURAL	RIBEIRAO DO LARANJAL	NAO	PROTEGIDA	29/11/2011	NASCENTE	PERENE
191	798.229,333	7.570.810,167	-51	22	RURAL	RIBEIRAO DO LARANJAL	NAO	INTOCADA	29/11/2011	NASCENTE	PERENE
192	798.375,626	7.570.371,729	-51	22	RURAL	RIBEIRAO DO LARANJAL	NAO	INTOCADA	29/11/2011	NASCENTE	PERENE
193	798.372,731	7.569.631,332	-51	22	RURAL	RIBEIRAO DO LARANJAL	NAO	INTOCADA	29/11/2011	NASCENTE	PERENE
194	794.813,671	7.571.546,462	-51	22	RURAL	CORREGO AGUA SUMIDA	NAO	INTOCADA	29/11/2011	NASCENTE	PERENE
195	794.011,329	7.571.963,740	-51	22	RURAL	CORREGO DO BANHADINHO SUL	NAO	PROTEGIDA	29/11/2011	NASCENTE	PERENE
196	790.913,968	7.570.972,201	-51	22	RURAL	CORREGO DO BANHADINHO SUL	NAO	INTOCADA	29/11/2011	NASCENTE	PERENE
197	792.150,496	7.573.656,281	-51	22	RURAL	CORREGO ANDES	NAO	PROTEGIDA	29/11/2011	NASCENTE	PERENE
198	790.635,581	7.572.141,887	-51	22	RURAL	CORREGO ANDES	NAO	INTOCADA	29/11/2011	NASCENTE	PERENE
199	788.573,588	7.573.633,036	-51	22	RURAL	RIO JACARE GUACU	NAO	PROTEGIDA	29/11/2011	NASCENTE	PERENE
200	787.277,710	7.574.143,485	-51	22	RURAL	RIO JACARE GUACU	NAO	PROTEGIDA	29/11/2011	NASCENTE	PERENE
201	787.099,424	7.574.908,396	-51	22	RURAL	RIO JACARE GUACU	NAO	PROTEGIDA	29/11/2011	NASCENTE	PERENE
202	800.751,467	7.587.890,169	-51	22	RURAL	CORREGO BOM RETIRO	NAO	PROTEGIDA	29/11/2011	NASCENTE	PERENE
203	802.023,503	7.588.616,383	-51	22	RURAL	RIBEIRAO DO CRUZEIRO	NAO	PROTEGIDA	29/11/2011	NASCENTE	PERENE
204	802.779,066	7.588.789,795	-51	22	RURAL	CORREGO DAS FURNAS BH MG	NAO	PROTEGIDA	29/11/2011	NASCENTE	PERENE
205	803.261,106	7.588.356,788	-51	22	RURAL	CORREGO DAS FURNAS BH MG	NAO	PROTEGIDA	29/11/2011	NASCENTE	PERENE
206	803.264,779	7.587.748,060	-51	22	RURAL	CORREGO DAS FURNAS BH MG	NAO	PROTEGIDA	29/11/2011	NASCENTE	PERENE
207	802.234,851	7.587.203,784	-51	22	RURAL	CORREGO DAS FURNAS BH MG	NAO	PROTEGIDA	29/11/2011	NASCENTE	PERENE
208	801.680,879	7.586.951,636	-51	22	RURAL	CORREGO DAS FURNAS BH MG	NAO	PROTEGIDA	29/11/2011	NASCENTE	PERENE
209	800.473,252	7.587.116,053	-51	22	RURAL	CORREGO DAS FURNAS BH MG	NAO	INTOCADA	29/11/2011	NASCENTE	PERENE
210	800.166,052	7.585.766,091	-51	22	RURAL	CORREGO DAS FURNAS BH MG	NAO	PROTEGIDA	29/11/2011	NASCENTE	PERENE
211	800.161,016	7.585.371,182	-51	22	RURAL	CORREGO DAS FURNAS BH MG	NAO	PROTEGIDA	29/11/2011	NASCENTE	PERENE
212	799.965,626	7.584.831,370	-51	22	RURAL	CORREGO DAS FURNAS BH MG	NAO	PROTEGIDA	29/11/2011	NASCENTE	PERENE
213	801.763,661	7.583.645,178	-51	22	RURAL	CORREGO DA VOCOROCA	NAO	INTOCADA	29/11/2011	NASCENTE	PERENE
214	803.621,932	7.586.061,166	-51	22	RURAL	RIBEIRAO DAS ANHUMAS	NAO	INTOCADA	29/11/2011	NASCENTE	PERENE
215	803.785,923	7.584.507,609	-51	22	RURAL	RIBEIRAO DAS ANHUMAS	NAO	PROTEGIDA	29/11/2011	NASCENTE	PERENE
216	802.934,825	7.582.955,113	-51	22	RURAL	CORREGO SAO JOSE	NAO	PROTEGIDA	29/11/2011	NASCENTE	PERENE
217	803.232,585	7.582.037,913	-51	22	RURAL	CORREGO SAO JOSE	NAO	PROTEGIDA	29/11/2011	NASCENTE	PERENE
218	803.898,578	7.581.238,546	-51	22	RURAL	CORREGO DA SUCURI	NAO	INTOCADA	29/11/2011	NASCENTE	PERENE
219	805.013,372	7.581.773,845	-51	22	RURAL	CORREGO CORUMBA	NAO	INTOCADA	29/11/2011	NASCENTE	PERENE
220	805.856,522	7.583.045,739	-51	22	RURAL	CORREGO CORUMBA	NAO	PROTEGIDA	29/11/2011	NASCENTE	PERENE
221	807.107,812	7.590.553,984	-51	22	RURAL	CORREGO ESPRAIADO	NAO	PROTEGIDA	29/11/2011	NASCENTE	PERENE
222	806.877,328	7.588.673,079	-51	22	RURAL	RIBEIRAO DAS ANHUMAS	NAO	INTOCADA	29/11/2011	NASCENTE	PERENE



9
C. P. P. S.

PREFEITURA DE ARARAQUARA
SECRETARIA MUNICIPAL DE MEIO AMBIENTE E SUSTENTABILIDADE - SMMAS

[araraquara.sp.gov.br](https://sistema.araraquara.sp.gov.br)

<https://sistema.araraquara.sp.gov.br/portal/mapa/formMapa.php>

223	807.363,551	7.586.701,392	-51	22	RURAL	CORREGO DO MORRO CHATO	NAO	INTOCADA	29/11/2011	NASCENTE	PERENE
224	809.117,148	7.579.823,573	-51	22	RURAL	RIBEIRAO DAS ANHUMAS	NAO	INTOCADA	29/11/2011	NASCENTE	PERENE
225	807.626,450	7.578.944,524	-51	22	RURAL	RIBEIRAO DAS ANHUMAS	NAO	INTOCADA	29/11/2011	NASCENTE	PERENE
226	809.350,370	7.578.092,352	-51	22	RURAL	RIBEIRAO DAS ANHUMAS	NAO	PROTEGIDA	29/11/2011	NASCENTE	PERENE
227	809.793,813	7.578.573,365	-51	22	RURAL	RIBEIRAO DAS ANHUMAS	NAO	PROTEGIDA	29/11/2011	NASCENTE	PERENE
228	811.504,078	7.579.210,904	-51	22	RURAL	RIBEIRAO DAS ANHUMAS	NAO	INTOCADA	29/11/2011	NASCENTE	PERENE
229	801.724,000	7.585.333,500	-51	22	RURAL	CORREGO DA VOCOROCA	NAO	INTOCADA	29/11/2011	NASCENTE	PERENE
230	802.798,381	7.584.604,754	-51	22	RURAL	CORREGO DA VOCOROCA	NAO	PROTEGIDA	29/11/2011	NASCENTE	PERENE
231	810.255,789	7.589.896,087	-51	22	RURAL	RIBEIRAO DAS CABACEIRAS	NAO	DEGRADADA	29/11/2011	NASCENTE	PERENE
232	810.756,981	7.589.111,656	-51	22	RURAL	RIBEIRAO DAS CABACEIRAS	NAO	PROTEGIDA	29/11/2011	NASCENTE	PERENE
233	810.117,887	7.584.582,367	-51	22	RURAL	CORREGO DA AGUA BRANCA BH MG	NAO	PROTEGIDA	29/11/2011	NASCENTE	PERENE
234	811.354,693	7.581.301,885	-51	22	RURAL	CORREGO DOS OLHOS DAGUA	NAO	PROTEGIDA	29/11/2011	NASCENTE	PERENE
235	815.101,410	7.589.438,498	-51	22	RURAL	CORREGO DOS PORTUGUESES	NAO	PROTEGIDA	29/11/2011	NASCENTE	PERENE
236	797.676,281	7.591.428,893	-51	22	URBANA	CORREGO DA CAIXA DAGUA MODELO	SIM	RECUPERADA	29/11/2011	NASCENTE	PERENE
237	810.834,114	7.589.188,662	-51	22	RURAL	RIBEIRAO DAS CABACEIRAS			00000000	OLHO DAGUA	PERENE
238	805.806,667	7.586.218,831	-51	22	RURAL	RIBEIRAO DAS ANHUMAS			00000000	NASCENTE	PERENE
239	792.874,272	7.589.177,962	-51	22	URBANA	CORREGO DA SERVIDAO			00000000	NASCENTE	PERENE
240	788.424,220	7.602.148,202	-51	22	RURAL	RIBEIRAO DO RANCHO QUEIMADO			00000000	NASCENTE	PERENE
241	788.559,329	7.601.030,325	-51	22	RURAL	RIBEIRAO DO RANCHO QUEIMADO			00000000	NASCENTE	PERENE
242	812.452,673	7.583.112,216	-51	22	RURAL	CORREGO DOS OLHOS DAGUA			00000000	NASCENTE	PERENE
243	812.909,080	7.585.586,075	-51	22	RURAL	RIBEIRAO DAS CABACEIRAS			00000000	NASCENTE	PERENE
244	810.327,007	7.587.040,492	-51	22	RURAL	CORREGO DA AGUA BRANCA BH MG			00000000	NASCENTE	PERENE
245	791.687,399	7.594.865,445	-51	22	URBANA	RIBEIRAO DAS CRUZES			00000000	OLHO DAGUA	INTERMITENTE
246	795.446,076	7.593.339,893	-51	22	URBANA	CORREGO DO TANQUINHO			00000000	OLHO DAGUA	INTERMITENTE
247	795.618,485	7.593.344,250	-51	22	URBANA	CORREGO DO TANQUINHO			00000000	OLHO DAGUA	INTERMITENTE
248	811.263,010	7.579.161,453	-51	22	RURAL	RIBEIRAO DAS ANHUMAS			00000000	NASCENTE	PERENE
249	811.261,364	7.579.400,067	-51	22	RURAL	RIBEIRAO DAS ANHUMAS			00000000	NASCENTE	PERENE
250	810.868,064	7.579.107,148	-51	22	RURAL	RIBEIRAO DAS ANHUMAS			00000000	NASCENTE	PERENE
251	787.489,329	7.606.742,115	-51	22	RURAL	CORREGO DO JAPONES			00000000	NASCENTE	PERENE
252	783.965,991	7.602.744,730	-51	22	RURAL	RIBEIRAO DAS QUEJEIRAS			00000000	NASCENTE	PERENE
253	785.201,544	7.602.681,368	-51	22	RURAL	RIBEIRAO DAS QUEJEIRAS			00000000	NASCENTE	PERENE
254	785.597,314	7.606.232,790	-51	22	RURAL	RIBEIRAO DAS QUEJEIRAS			18991230	NASCENTE	PERENE
11	784.690,592	7.610.545,239	-51	22	RURAL	CORREGO DA PASSAGEM DA EMA	NAO	DEGRADADA	29/11/2011	NASCENTE	PERENE
255	787.536,144	7.600.270,328	-51	22	RURAL	RIBEIRAO DO RANCHO QUEIMADO			18991230	NASCENTE	PERENE
256	782.403,656	7.602.881,079	-51	22	RURAL	CORREGO DO ZECA PINTO			18991230	NASCENTE	PERENE
257	782.485,412	7.602.765,986	-51	22	RURAL	CORREGO DO ZECA PINTO			18991230	NASCENTE	PERENE
258	785.050,751	7.599.080,006	-51	22	RURAL	RIO ITAQUERE			18991230	OLHO DAGUA	INTERMITENTE



PREFEITURA DE ARARAQUARA
SECRETARIA MUNICIPAL DE MEIO AMBIENTE E SUSTENTABILIDADE - SMMAS

araraquara.sp.gov.br

<https://sistema.araraquara.sp.gov.br/portal/mapa/formMapa.php>

259	779.019,535	7.595.656,578	-51	22	RURAL	CORREGO DO PERIQUITO			18991230	NASCENTE	PERENE
260	770.603,228	7.583.325,012	-51	22	RURAL	CORREGO DO TANQUE			18991230	NASCENTE	PERENE
261	780.122,873	7.588.001,051	-51	22	RURAL	CORREGO DO BANHADINHO OESTE			18991230	NASCENTE	PERENE
262	777.790,612	7.584.655,625	-51	22	RURAL	CORREGO DA LAGOA			18991230	NASCENTE	PERENE
263	789.015,437	7.586.769,949	-51	22	RURAL	RIBEIRAO DAS CRUZES			18991230	NASCENTE	PERENE
264	793.194,117	7.590.723,293	-51	22	URBANA	CORREGO MARIVAN			18991230	NASCENTE	PERENE
265	793.146,137	7.590.795,526	-51	22	URBANA	CORREGO MARIVAN			18991230	OLHO DAGUA	INTERMITENTE
266	793.124,855	7.590.767,896	-51	22	URBANA	CORREGO MARIVAN			18991230	NASCENTE	PERENE
267	793.136,378	7.590.856,344	-51	22	URBANA	CORREGO MARIVAN			18991230	NASCENTE	INTERMITENTE
268	793.105,579	7.590.820,941	-51	22	URBANA	CORREGO MARIVAN			18991230	OLHO DAGUA	INTERMITENTE
269	797.506,306	7.591.341,689	-51	22	URBANA	CORREGO DA CAIXA DAGUA MODELO			18991230	OLHO DAGUA	INTERMITENTE
270	790.545,077	7.588.320,824	-51	22	URBANA	RIBEIRAO DAS CRUZES			26/10/2015	NASCENTE	PERENE
272	790.543,315	7.588.300,685	-51	22	URBANA	RIBEIRAO DAS CRUZES			26/10/2015	NASCENTE	PERENE
271	790.553,133	7.588.305,217	-51	22	URBANA	RIBEIRAO DAS CRUZES			26/10/2015	NASCENTE	PERENE
273	790.578,810	7.588.302,951	-51	22	URBANA	RIBEIRAO DAS CRUZES			18991230	NASCENTE	PERENE
274	791.125,530	7.585.192,285	-51	22	URBANA	RIBEIRAO DO OURO			27/10/2015	NASCENTE	PERENE
275	789.335,520	7.605.439,927	-51	22	RURAL	CORREGO DO BOQUEIRAO			01/12/2015	NASCENTE	PERENE
276	789.210,082	7.605.629,269	-51	22	RURAL	CORREGO DO BOQUEIRAO			01/12/2015	NASCENTE	PERENE
277	799.593,167	7.586.362,812	-51	22	RURAL	RIBEIRAO DO OURO			18991230	OLHO DAGUA	INTERMITENTE
278	790.224,021	7.584.531,604	-51	22	RURAL	RIBEIRAO DO OURO	NAO	PROTEGIDA	03/05/2016	NASCENTE	INTERMITENTE
279	790.820,802	7.585.335,704	-51	22	URBANA	RIBEIRAO DO OURO	NAO	DEGRADADA	25/05/2016	NASCENTE	PERENE
280	787.362,914	7.582.708,274	-51	22	RURAL	RIBEIRAO DO OURO			24/05/2016	NASCENTE	PERENE
281	785.709,065	7.580.753,116	-51	22	RURAL	RIBEIRAO DO OURO	NAO	PROTEGIDA	22/06/2016	NASCENTE	PERENE
282	790.027,388	7.589.134,989	-51	22	URBANA	RIBEIRAO DAS CRUZES	NAO	DEGRADADA	18/08/2016	NASCENTE	DIFUSA

PREFEITURA DE ARARAQUARA
SECRETARIA MUNICIPAL DE MEIO AMBIENTE E SUSTENTABILIDADE - SMMAS

araraquara.sp.gov.br

<https://sistema.araraquara.sp.gov.br/portal/mapa/formMapa.php>

Tabela 02. Relação de Nascentes mapeadas até o momento em Araraquara (2021).

3. Legislação

Ainda, é interessante mencionar que o Projeto de Lei 001/2021, que dispõe sobre a estrutura hierárquica e administrativa do poder público municipal e estabelece as competências da SMMAS, no seu artigo 50 e 51, estabelece:

Art. 50. À Secretaria Municipal de Meio Ambiente e Sustentabilidade compete:

I - planejar, formular, coordenar, acompanhar e supervisionar ações que visem o desenvolvimento sustentável no âmbito do Município;

II - planejar, coordenar, supervisionar e controlar o planejamento ambiental e a biodiversidade no Município;

III - planejar, coordenar, supervisionar e controlar as atividades de gestão e planejamento ambiental do Município;

IV - planejar, coordenar, supervisionar e controlar as atividades de gestão da flora, da fauna silvestre e da biodiversidade no Município;

V - planejar, coordenar, supervisionar e controlar as atividades relativas à situação arbórea e logradouros, matas ciliares, áreas verdes, nascentes e mananciais do Município;

VI - planejar, coordenar, supervisionar e controlar as atividades de gestão de parques e áreas de conservação, de competência municipal;

VII - planejar, coordenar, supervisionar e controlar as atividades de gestão dos espaços ambientalmente protegidos, de competência municipal;

VIII - planejar, coordenar, supervisionar e controlar as atividades relativas à arborização urbana pública do Município, executando vistoria técnica em árvores de áreas públicas e particulares, logradouros e áreas verdes no Município;

IX - planejar, formular, coordenar, acompanhar e supervisionar a captação de recursos para projetos ambientais junto aos órgãos, organizações e instituições nacionais e internacionais;

X - planejar, formular, coordenar, acompanhar e supervisionar a elaboração de indicadores, monitorando e avaliando a qualidade ambiental no ar;

XI - formular, coordenar, acompanhar e supervisionar, em conjunto com os órgãos e entidades da Administração Pública Municipal pertinentes, a elaboração e implementação de projetos, palestras, material educativo, eventos comunitários e escolares, bem como de políticas públicas voltadas para a educação ambiental e para a preservação do meio ambiente;

XII - formular, coordenar, acompanhar e supervisionar o registro de atividades poluidoras do Município, promovendo o cadastro e o licenciamento de atividades geradoras de passivos ambientais, em conformidade com as legislações de regência federais e estaduais pertinentes;



PREFEITURA DE ARARAQUARA
SECRETARIA MUNICIPAL DE MEIO AMBIENTE E SUSTENTABILIDADE - SMMAS

araraquara.sp.gov.br

<https://sistema.araraquara.sp.gov.br/portal/mapa/formMapa.php>

XII - formular, coordenar, acompanhar e supervisionar a elaboração de laudos e pareceres com relação às atividades de utilização de recursos naturais no Município;

XIV - promover ações de produção de mudas nativas, objetivando implementar programas de recuperação e de reflorestamento de áreas degradadas e implementar ações com o intuito de preservar e recuperar as matas ciliares dos mananciais existentes no Município;

XV - promover a proteção e controle da flora e da fauna no Município, assegurando a manutenção da biodiversidade;

XVI - auxiliar tecnicamente, quanto à realização do planejamento e zoneamento ambiental, bem como das modificações e revisões do Plano Diretor e das normas municipais que lhes são correlatas, especialmente as normas de parcelamento do solo urbano, considerando características regionais e locais, bem como articular os respectivos planos, programas e ações;

XVII - operar, manter, conservar e explorar direta ou indiretamente os serviços de limpeza, manutenção e zeladoria integrais de parques;

XVIII - estabelecer normas para a elaboração e execução de projetos públicos ou privados relativos à expansão, ampliação, remodelação ou manutenção dos sistemas de limpeza, manutenção e zeladoria integrais de parques;

XIX - coordenar, acompanhar e analisar as solicitações de adesão ao IPTU verde conforme legislação municipal;

XX - coordenar, acompanhar e incentivar junto aos demais órgãos e entidades do Município as atividades relativas ao Programa Município Verde Azul, bem como sistematizar e organizar em cooperação com as demais áreas envolvidas os dados e relatórios relativos ao programa; e

XXI - executar outras atividades que lhe forem atribuídas pelo Prefeito Municipal. Parágrafo único. Sem prejuízo do disposto nos incisos do “caput” deste artigo, compete igualmente à Secretaria Municipal de Meio Ambiente e Sustentabilidade planejar, coordenar, supervisionar e controlar os programas e ações que, inseridos ou correspondentes a suas atribuições previstas nesta lei, digam respeito à co tência dos Municípios no contexto da Política Nacional do Meio Ambiente, em conforme Lei Federal nº 6.938, 31 de agosto de 1981.

Art. 51. A Secretaria Municipal de Meio Ambiente e Sustentabilidade apresenta a seguinte estrutura hierárquica e organizacional: | — Gabinete do Secretário: a) Coordenadoria Executiva de Gestão Ambiental: 1. Gerência de Fiscalização e Licenciamento; 2. Gerência de Planejamento, Sustentabilidade e Educação Ambiental; | b) Coordenadoria Executiva de Áreas Verdes e de Combate à Poluição: 1. Gerência de Conservação, Arborização e Biodiversidade; e 2. Gerência de Áreas de Proteção Ambiental.

E também é interessante mencionar o Projeto de Lei nº 002/2021, que altera a Lei 9.797, de 22 de novembro de 2019, adequando a estrutura administrativa e hierárquica do DAAE.

No artigo 1º do projeto de lei, a Lei 9.797, de 22/11/2019, passa a vigorar com as seguintes alterações:

Art. 9º



PREFEITURA DE ARARAQUARA
SECRETARIA MUNICIPAL DE MEIO AMBIENTE E SUSTENTABILIDADE - SMMAS

araraquara.sp.gov.br

<https://sistema.araraquara.sp.gov.br/portal/mapa/formMapa.php>

III –

e) Diretoria de Resíduos Sólidos e Proteção dos Recursos Hídricos e Mananciais;

22. Gerência de Proteção dos Recursos Hídricos e Mananciais; e,

22.1 Unidade de Planejamento, Recuperação e Conservação.

Art. 17. À Diretoria de Resíduos Sólidos e Proteção dos Recursos Hídricos e Mananciais, subordinada à Superintendência da Autarquia, compete:

I - planejar, coordenar, supervisionar, controlar, acompanhar e supervisionar ações e programas de proteção ambiental no âmbito das atividades da Autarquia;

II - planejar, coordenar, supervisionar, controlar e executar ações e programas de educação ambiental no âmbito das atividades da Autarquia;

III - planejar, coordenar, supervisionar, controlar e executar ações e programas de recuperação, conservação e proteção de mananciais e recursos hídricos relacionados com o sistema de abastecimento público de água do município;

IV - planejar, coordenar, supervisionar, controlar e executar as atividades relativas à gestão de resíduos sólidos domiciliares no Município;

V - planejar, coordenar, supervisionar, controlar e executar as atividades relativas à gestão de resíduos da construção civil, resíduos de podas e capina, resíduos de limpeza urbana, resíduos volumosos e resíduos especiais no Município;

VI - planejar, coordenar, supervisionar, controlar e executar as atividades relativas à coleta seletiva dos resíduos sólidos domiciliares no Município, em conformidade com a legislação vigente;

VII - planejar, coordenar, supervisionar, controlar e executar as atividades relativas a captação de recursos para a execução de atividades e ações relacionadas a política municipal de resíduos sólidos e a proteção dos recursos hídricos e mananciais;

VII - coordenar as atividades da: a) Gerência de Resíduos Sólidos e Compostagem; b) Gerência Resíduos Especiais e Volumosos; c) Gerência de Coleta Seletiva; d) Gerência de Proteção dos Recursos Hídricos e Mananciais.

IX - resolver sobre eventuais conflitos de atribuições existentes entre as Gerências a ela subordinadas.

Portanto, de posse destas informações, é necessário definir as áreas de atuação de cada órgão gestor ambiental municipal, já que ficou com sobreposição de atribuições tanto da Diretoria de Resíduos Sólidos e Proteção dos Recursos Hídricos e Mananciais quanto para a SMMAS.

Após resolvido este conflito de atuação, começa-se a mencionar, de forma muito superficial, sobre a situação do assoreamento das Nascentes e dos Recursos Hídricos de Araraquara.



PREFEITURA DE ARARAQUARA
SECRETARIA MUNICIPAL DE MEIO AMBIENTE E SUSTENTABILIDADE - SMMAS

araraquara.sp.gov.br

<https://sistema.araraquara.sp.gov.br/portal/mapa/formMapa.php>

4. Mapas

O Mapa a seguir, de 2017, baseado em trabalhos de campo de anos anteriores, informa a condição das nascentes de Araraquara.

PREFEITURA DE ARARAQUARA
SECRETARIA MUNICIPAL DE MEIO AMBIENTE E SUSTENTABILIDADE - SMMAS

araraquara.sp.gov.br

<https://sistema.araraquara.sp.gov.br/portal/mapa/formMapa.php>

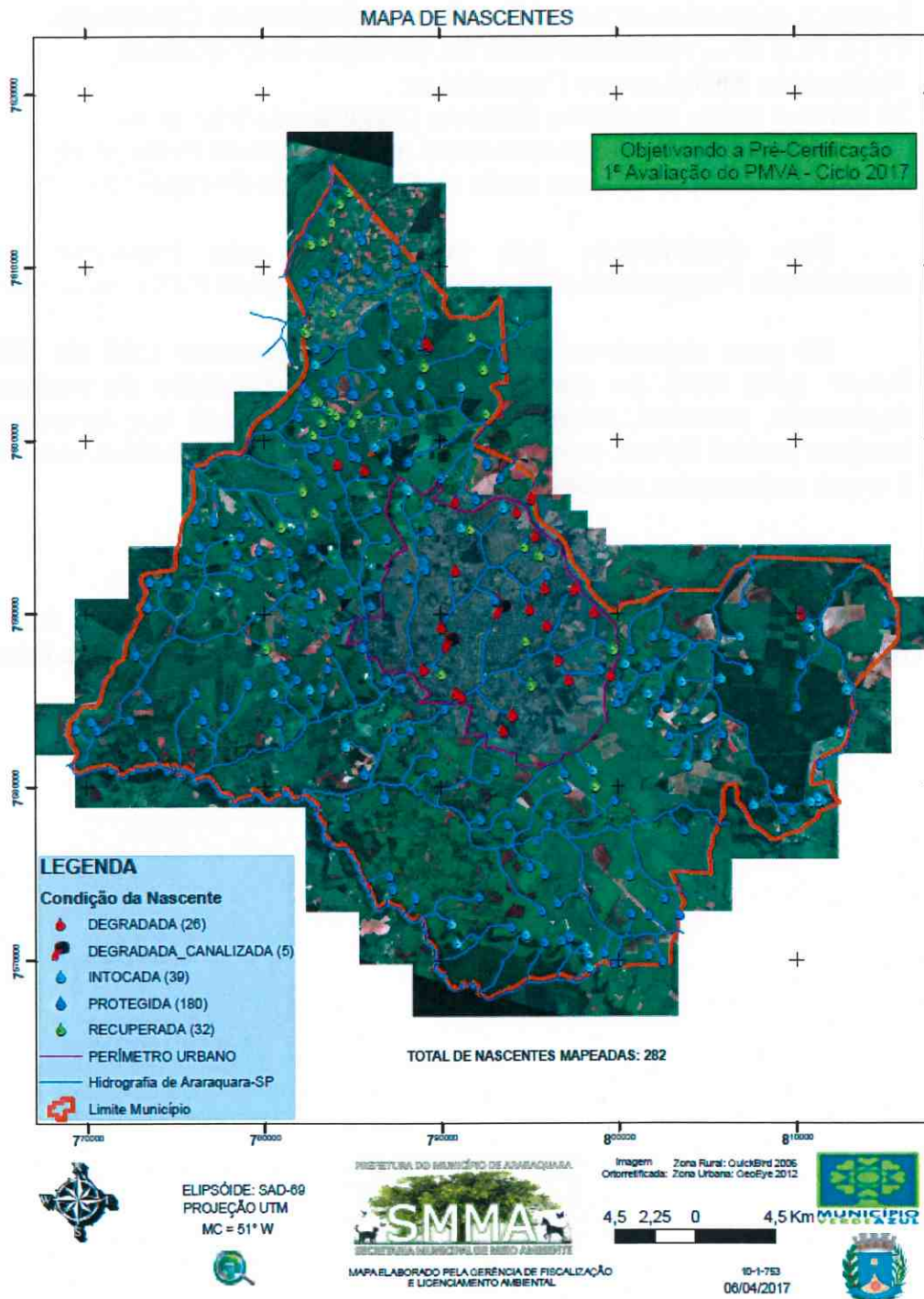


Figura 01. Mapa de Nascentes (2017).

Pelo Mapa, referente ao ano de 2017, sendo que a realidade de hoje pode ser diferente, mas é o documento técnico que temos, é possível retirar as seguintes informações:



PREFEITURA DE ARARAQUARA
SECRETARIA MUNICIPAL DE MEIO AMBIENTE E SUSTENTABILIDADE - SMMAS

araraquara.sp.gov.br

<https://sistema.araraquara.sp.gov.br/portal/mapa/formMapa.php>

5 (cinco) nascentes estão na Condição de Degradada Canalizada;
26 (vinte e seis) nascentes estão na Condição de Degradada;
Totalizando 31 nascentes Degradadas;
39 (trinta e nove) nascentes estão na Condição de Intocadas;
180 (cento e oitenta) nascentes estão na Condição de Protegidas;
32 (trinta e duas) nascentes estão na Condição de Recuperadas.

Esta classificação nos foi sugerida pelo Programa Estadual denominado Programa Município VerdeAzul, da atual SIMA, no ano de 2012.

No meu entendimento, o número de nascentes total de 282 pode flutuar, para mais ou para menos. Idem, a condição da nascente ser degradada, intocada, protegida ou recuperada, sendo que esses números também podem flutuar, para mais ou para menos, e está desatualizado. Mas é o que se tem para o momento.

O Mapa a seguir, denominado Mapa Florestal 2016, traz dados importantes sobre os valores de áreas de mata ciliar e de maciços florestais.

PREFEITURA DE ARARAQUARA
SECRETARIA MUNICIPAL DE MEIO AMBIENTE E SUSTENTABILIDADE - SMMAS

araraquara.sp.gov.br

<https://sistema.araraquara.sp.gov.br/portal/mapa/formMapa.php>

MAPA FLORESTAL 2016

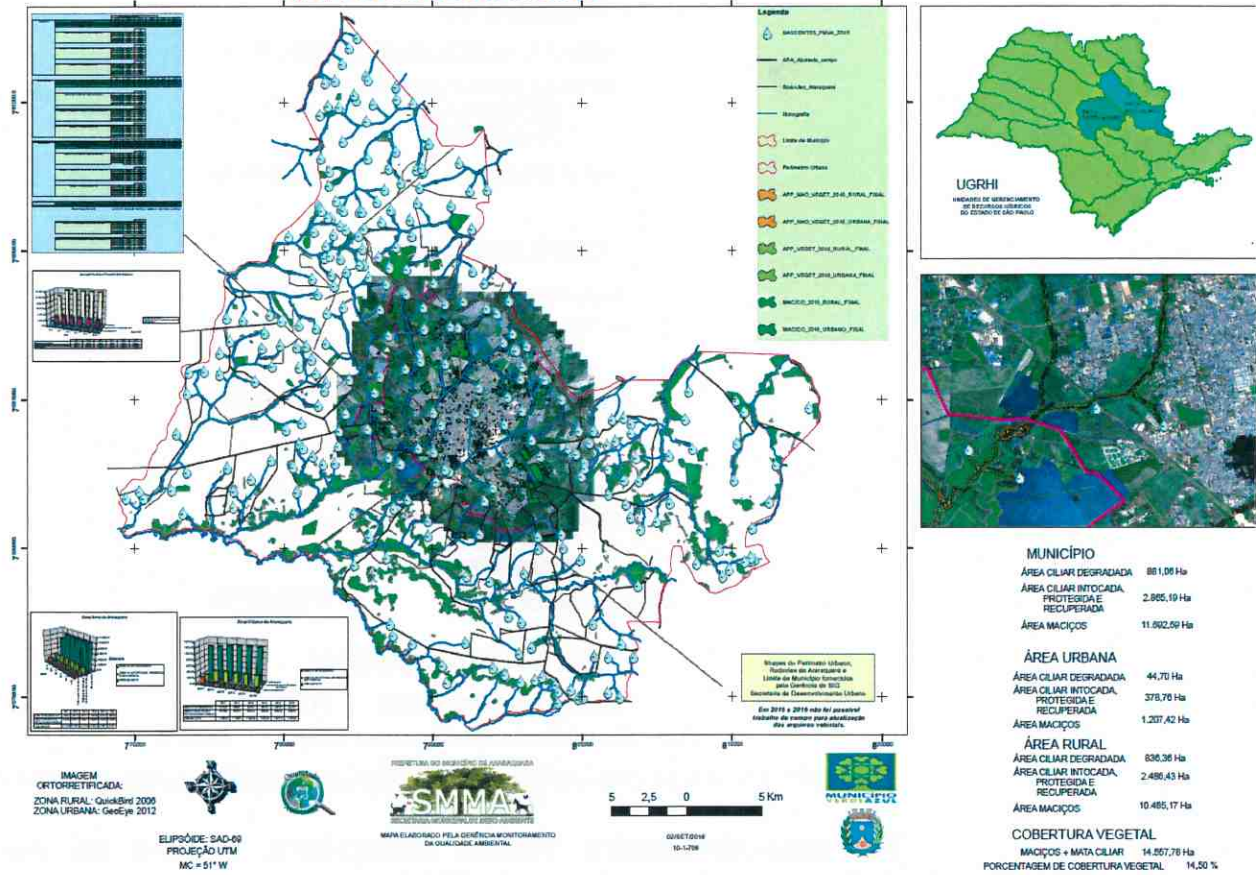


Figura 02. Mapa Florestal 2016 (2016).

PREFEITURA DE ARARAQUARA
SECRETARIA MUNICIPAL DE MEIO AMBIENTE E SUSTENTABILIDADE - SMMAS

araraquara.sp.gov.br

<https://sistema.araraquara.sp.gov.br/portal/mapa/formMapa.php>

MUNICÍPIO

ÁREA CILIAR DEGRADADA	881,06 Ha
ÁREA CILIAR INTOCADA, PROTEGIDA E RECUPERADA	2.865,19 Ha
ÁREA MACIÇOS	11.892,59 Ha

ÁREA URBANA

ÁREA CILIAR DEGRADADA	44,70 Ha
ÁREA CILIAR INTOCADA, PROTEGIDA E RECUPERADA	378,76 Ha
ÁREA MACIÇOS	1.207,42 Ha

ÁREA RURAL

ÁREA CILIAR DEGRADADA	836,36 Ha
ÁREA CILIAR INTOCADA, PROTEGIDA E RECUPERADA	2.488,43 Ha
ÁREA MACIÇOS	10.485,17 Ha

COBERTURA VEGETAL

MACIÇOS + MATA CILIAR	14.557,78 Ha
PORCENTAGEM DE COBERTURA VEGETAL	14,50 %

Figura 03. Valores de áreas em hectares da Cobertura Vegetal de Araraquara (2016).

Por este documento técnico cartográfico, a área de mata ciliar degradada a ser recuperada era de 881,06 hectares.

Para a zona urbana, a área de mata ciliar degradada a ser recuperada era de 44,70 hectares.

E para a zona rural, a área de mata ciliar degradada a ser recuperada era de 836,36 hectares.

Lembrando que estes valores estão desatualizados e a área a ser recuperada pode ser maior.

Ainda, no documento técnico intitulado ***Criticidade Hídrica na Bacia do Paraná – Perspectivas e impactos nos setores usuários***, Villela menciona, através de mapas e lâminas, sobre a situação de **ALERTA** para a rede hídrica do município de Araraquara, além da previsão de chuvas para os meses de agosto, setembro e outubro de 2021, com previsão de adiamento do período chuvoso e conseqüente redução do índice de chuvas para médio e longo prazo.

PREFEITURA DE ARARAQUARA
SECRETARIA MUNICIPAL DE MEIO AMBIENTE E SUSTENTABILIDADE - SMMAS

araraquara.sp.gov.br

<https://sistema.araraquara.sp.gov.br/portal/mapa/formMapa.php>

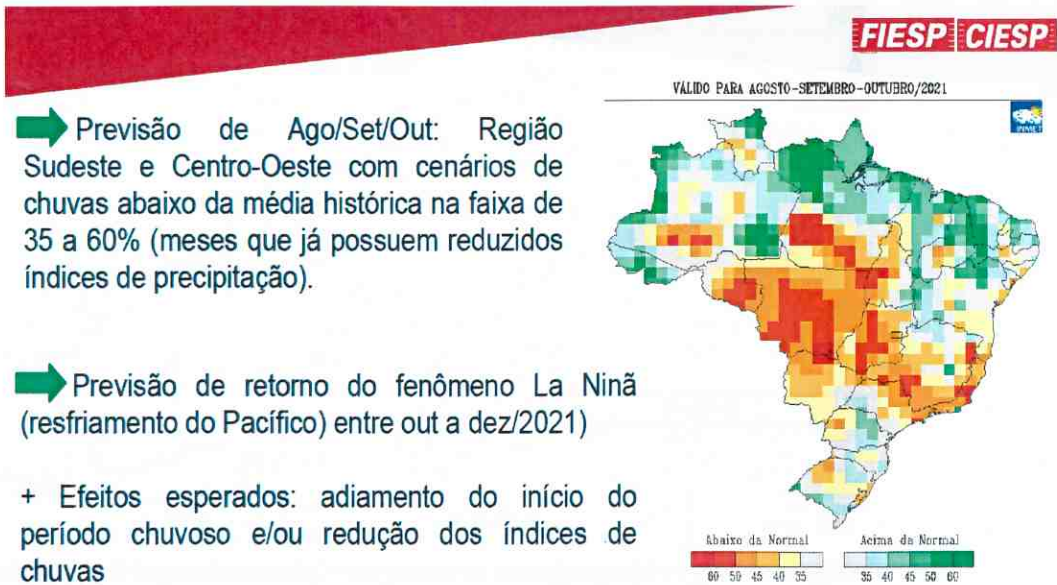


Figura 04. Previsão de Chuva para Agosto, Setembro e Outubro de 2021.

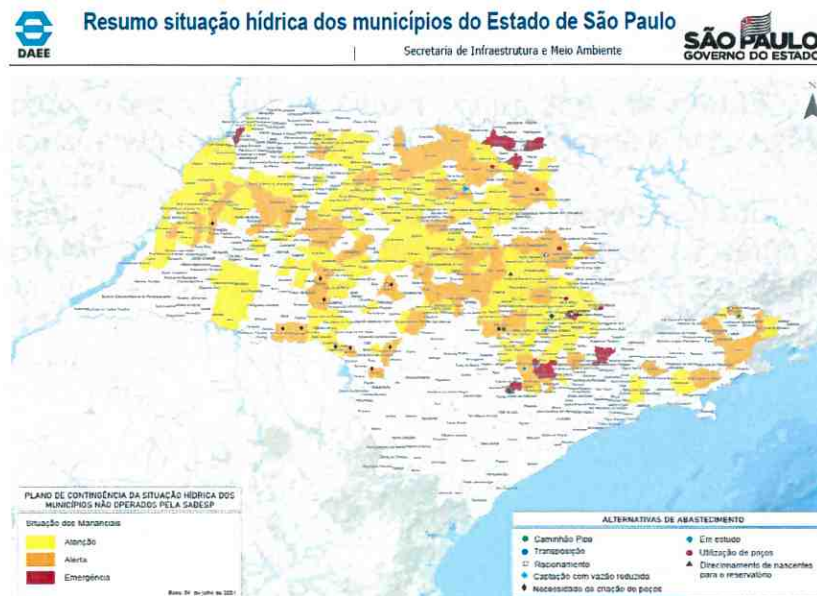


Figura 05. Resumo da situação hídrica dos municípios do Estado de São Paulo.

PREFEITURA DE ARARAQUARA
SECRETARIA MUNICIPAL DE MEIO AMBIENTE E SUSTENTABILIDADE - SMMAS

araraquara.sp.gov.br

<https://sistema.araraquara.sp.gov.br/portal/mapa/formMapa.php>

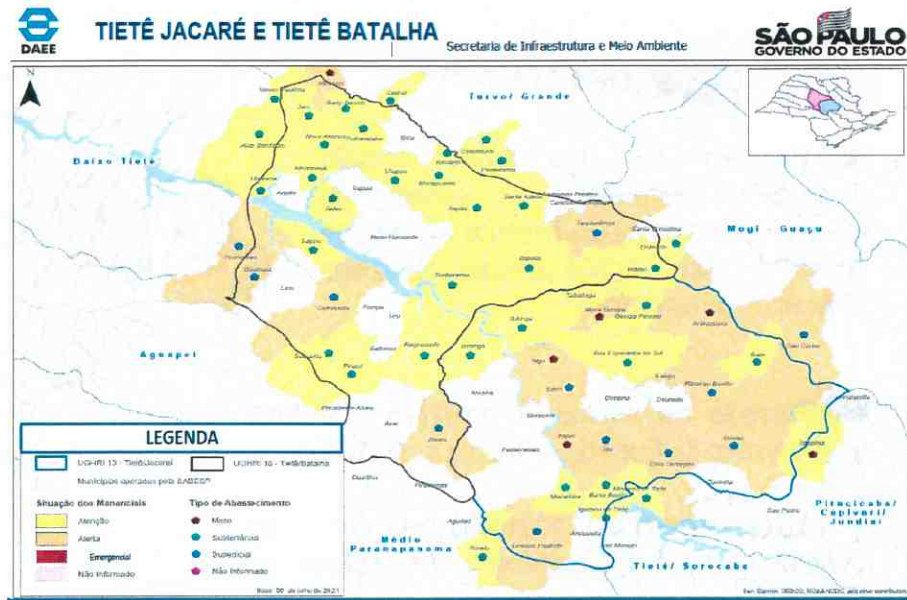


Figura 06. Situação dos Mananciais das Bacias Tietê Jacaré e Tietê Batalha.

5. Conclusão

Espera-se, em curto, médio e longo prazo, que a recuperação, conservação e preservação da hidrografia araraquarense possa ocorrer.

Um dos trabalhos que podem ser feito, entre outros, seria ir a campo em todas as nascentes mapeadas e elaborar a **monografia de nascente** (rur)urbana, com o seu plaqueamento, se possível, e atualização da sua condição.

PREFEITURA DE ARARAQUARA
SECRETARIA MUNICIPAL DE MEIO AMBIENTE E SUSTENTABILIDADE - SMMAS

araraquara.sp.gov.br

<https://sistema.araraquara.sp.gov.br/portal/mapa/formMapa.php>



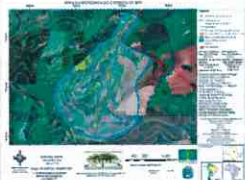
SECRETARIA DE MEIO AMBIENTE ARARAQUARA MONOGRAFIA DE NASCENTE RURAL		
Município: Araraquara-SP	MC: 51°WGr	Coordenadas Geográficas
Bairro/Local: ZONA RURAL	Fuso: 22 UTM	LAT.: ° ' " S
	Datum: SIRGAS 2000/SAD-89	LONG.: ° ' " W
	Tipo Área: Rural	Ser. Coord: UTM, Transverso Mercator
Recurso Hídrico: Cor. do Boi	Número Nascente: 63	Coordenadas UTM
Micro-Bacia: Córrego do Boi	Técnica Recuperação: Não	N: 7.589.763,005 m / 7.589.746,642 m
Sub-Bacia: Córrego do Boi	Condição da Nascente:	E: 792.602,886 m / 792.652,510 m
Bacia Hidrográfica: MOGI-GUAÇU	Proteção da Nascente:	
Datum Vertical: Imbituba-SC	Data Visita Campo: 24-03-2015	*Alt. (ht): 652.000 m / 662.000 m
	Lei 12651/2012: Nascente	Nascente: Perene
Foto Localização:	Foto Detalhe:	
		
Descrição da Nascente: Nascente PROTEGIDA		
Itinerário:		
Mapa:		
<p align="center">Gerência de Monitoramento da Qualidade Ambiental</p> <p>Local: () Urbano (X) Rural ID Nascente: 43 Data: 24-03-2015</p> <p>Corpo hídrico: CÓRREGO DO BOI Resp. pelo Levantamento: LANTO e JVIC</p> <p>Tipo de nascente: <input type="checkbox"/> Pontual <input checked="" type="checkbox"/> Perene <input checked="" type="checkbox"/> Difusa <input type="checkbox"/> Intermitente <input type="checkbox"/> Tubulosa <input type="checkbox"/> Efêmera</p> <p>Água: Lançamentos: <input type="checkbox"/> Turva <input type="checkbox"/> Águas Pluviais <input type="checkbox"/> galeria ou <input checked="" type="checkbox"/> Superficial <input checked="" type="checkbox"/> Cristalina <input type="checkbox"/> De superficial apresenta erosão <input checked="" type="checkbox"/> sim <input type="checkbox"/> não <input type="checkbox"/> Lagoo <input type="checkbox"/> doméstico <input type="checkbox"/> rural <input type="checkbox"/> industrial <input type="checkbox"/> Outros:</p> <p>Limite APP: <input checked="" type="checkbox"/> Preservação Estágio: () inicial () médio <input checked="" type="checkbox"/> avançado <input checked="" type="checkbox"/> Veg. nativo Estágio: (X) inicial () médio <input type="checkbox"/> avançado <input checked="" type="checkbox"/> Veg. recuperação Estágio: (X) inicial () médio <input type="checkbox"/> avançado</p> <p><input type="checkbox"/> Invasão <input type="checkbox"/> NCV <input checked="" type="checkbox"/> construção () doméstico () industrial <input type="checkbox"/> Uso <input checked="" type="checkbox"/> moradia () agrícola () captação d'água <input checked="" type="checkbox"/> criação</p> <p>Queimada: () sim (X) não</p> <p>Entorno APP: <input checked="" type="checkbox"/> Rural <input type="checkbox"/> familiar <input type="checkbox"/> médio <input checked="" type="checkbox"/> agroindústria: CULTURA DE CANA <input type="checkbox"/> criação <input checked="" type="checkbox"/> pecuária <input type="checkbox"/> sulão <input checked="" type="checkbox"/> outros: Cavalos <input checked="" type="checkbox"/> curva de nível <input checked="" type="checkbox"/> estrada <input checked="" type="checkbox"/> erosão em estradas <input type="checkbox"/> drenagem</p> <p><input type="checkbox"/> Urbano <input type="checkbox"/> asfalto <input type="checkbox"/> drenagem d'água pluviais <input type="checkbox"/> esgoto <input type="checkbox"/> rede d'água <input type="checkbox"/> energia <input type="checkbox"/> transporte</p> <p><input type="checkbox"/> Mata <input type="checkbox"/> nativo Estágio: () inicial () médio () avançado <input type="checkbox"/> recuperação Estágio: () inicial () médio () avançado</p> <p><input type="checkbox"/> Efeito de Borda <input checked="" type="checkbox"/> gramíneas <input type="checkbox"/> trepadeiras</p> <p>Queimada: () sim (X) não</p> <p>Classificação PROVA: <input type="checkbox"/> Intocada () Recuperada (X) Protegida () Degradada</p> <p>Classificação SMOA: <input type="checkbox"/> Intocada () Recuperada (X) Protegida () Degradada</p> <p>Obs: Nesta nascente, a Usina Santa Cruz, arrenda a área para o plantio de Cana, e fez o reflorestamento na nascente, procurando respeitar o limite de 50,0 metros no entorno da nascente e na APP o limite de 30,0 metros. Porém, há ausência de cercamento na nascente e na APP.</p>		

Figura 07. Proposta de Monografia Rururbana.

A partir desta atualização se possível recuperar todas as que estão na condição degradada.

Outra proposta é **renaturalizar** as nascentes canalizadas, onde o número pode ser maior do que cinco.


A recuperação das mapas ciliares degradadas, tanto na zona urbana quanto na zona rural, se faz urgente. Pelo Mapa Florestal de 2016, temos o valor de **925,76 hectares de áreas ciliares a serem recuperadas** com reflorestamento de acordo com as técnicas que a literatura indica.

Uma proposta já oficializada foi propor legislação municipal específica, por lei ou decreto, da elaboração da **toponímia hídrica municipal**. Esta ação já está em andamento, através do ofício nº 061/2021 da SMMAS para o devido trâmite jurídico-administrativo.

PREFEITURA DE ARARAQUARA
SECRETARIA MUNICIPAL DE MEIO AMBIENTE E SUSTENTABILIDADE - SMMAS

araraquara.sp.gov.br

<https://sistema.araraquara.sp.gov.br/portal/mapa/formMapa.php>


PREFEITURA MUNICIPAL DE ARARAQUARA
SECRETARIA MUNICIPAL DE MEIO AMBIENTE E SUSTENTABILIDADE
Avenida Bento de Abreu nº 1172, Jardim Primavera
Telefone: 3239 5000

OFICIO_SMAS_10_617621

À
Excelentíssima Senhora
MARIAMÁLIA DE VASCONCELLOS AUGUSTO
Secretaria Municipal de Justiça, Modernização e Relações Institucionais
14801-300 - ARARAQUARA/SP


Araraquara, 25 de março de 2021.

Considerando estudos realizados na Secretaria do Meio Ambiente e Sustentabilidade, elaborado pelo servidor Engenheiro Agrônomo Leonardo de Araujo Neto, que versa sobre a nomenclatura dos corpos hídricos que perpassam o limite político-administrativo do município (toponímia);

Considerando que o Instituto Brasileiro de Geografia e Estatística - IBGE é o responsável pelo mapeamento oficial do Brasil, e o Instituto Geográfico e Cartográfico - IGC, um dos órgãos responsáveis pela elaboração da cartografia do estado de São Paulo;

Considerando que o referido estudo teve como embasamento as seguintes folhas da cartografia oficial do IBGE, 1ª edição de 1971, no Sistema de Projeção Universal Transverso de Métrator (UTM), na escala 1:50.000: I - SF-22-X-D-VI-1 - MATÃO; II - SF-22-X-D-VI-3 - BOA ESPERANÇA DO SUL; III - SF-22-X-D-VI-2 - RINCÃO; IV - SF-22-X-D-VI-4 - ARARAQUARA; V - SF-23-V-C-IV-1 - PORTO PULADOR; VI - SF-23-V-C-IV-3 - ISATÉ;

Considerando que o município de Araraquara é contido pelas Unidades de Gerenciamento de Recursos Hídricos (UGRH) 09 (nove) e 13 (treze) de acordo com o Inciso II do Artigo 2º do Decreto nº 36.787, de 18/05/1993, conforme a Divisão Hidrográfica aprovada pelo Conselho Estadual de Recursos Hídricos em sua reunião de 25/11/1993 e Decreto nº 38.435 de 21/03/1994;


PREFEITURA MUNICIPAL DE ARARAQUARA
SECRETARIA MUNICIPAL DE MEIO AMBIENTE E SUSTENTABILIDADE
Avenida Bento de Abreu nº 1172, Jardim Primavera
Telefone: 3239 5000

Considerando que a Lei Complementar nº 850, de 11 de fevereiro de 2014 traz algumas nomenclaturas referentes aos corpos hídricos que perpassam o limite político-administrativo do município;

Considerando que a referida legislação além de não contemplar toda a toponímia, ainda traz nomenclaturas em desacordo com o mapeamento oficial do Brasil, elaborado pelo Instituto Brasileiro de Geografia e Estatística - IBGE;

Diante de todo exposto, verifica-se a necessidade de que tais toponímias estejam dispostas em lei.

Para tanto solicito dessa Secretaria estudos e a elaboração de um projeto de lei que contemple a tabela anexa, contendo os nomes dos corpos hídricos.

Por tratar-se de questão que envolve conhecimento técnico da matéria a ser disciplinada, a Secretaria do Meio Ambiente e Sustentabilidade, coloca-se à disposição para construção do referido instrumento legislativo.

Atenciosamente,

José Carlos Porsani
Secretário Municipal de Meio Ambiente e Sustentabilidade

Figura 08. Ofício nº 061/2021.

É importante também mencionar a necessidade de **participação**, por parte da SMMAS, dos comitês de Bacias Hidrográficas do Tietê-Jacaré, que já ocorre, e do Comitê Mogi-Guaçu, que, até onde sei, ainda não se faz acontecer, devido a recriação da SMMAS. Devido a localização geográfica de Araraquara, a divisão política-administrativa do município abrange os dois comitês mencionados, nos possibilitando buscar recursos financeiros nos dois comitês. No entanto, para isso, é necessário contratação de recursos humanos, via concurso público, para se poder elaborar projetos de recuperação ambiental, entre outros, e para se fazer frente a tantas demandas da SMMAS.

PREFEITURA DE ARARAQUARA
SECRETARIA MUNICIPAL DE MEIO AMBIENTE E SUSTENTABILIDADE - SMMAS

araraquara.sp.gov.br

<https://sistema.araraquara.sp.gov.br/portal/mapa/formMapa.php>

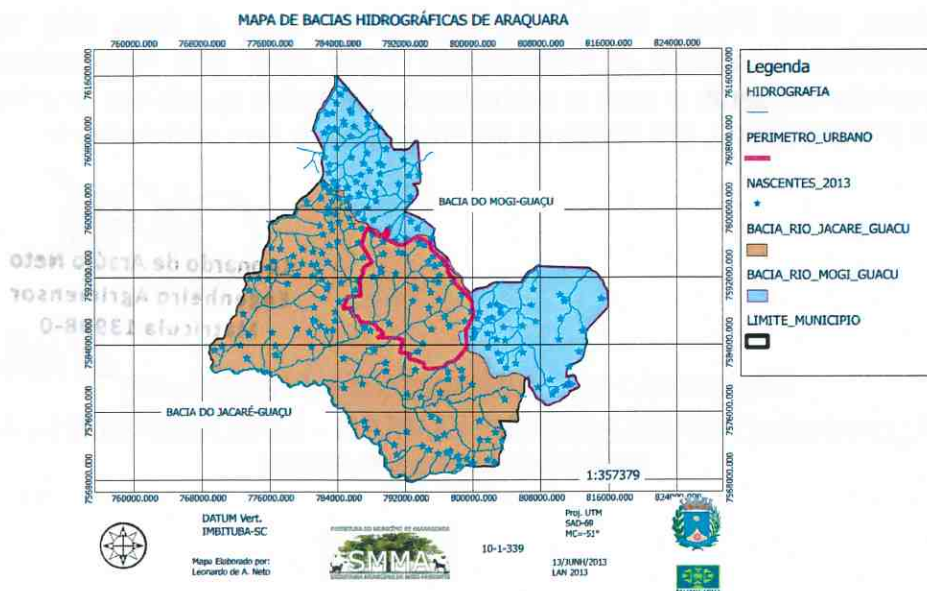


Figura 09. Mapa de Bacias Hidrográficas de Araraquara. Apresenta a porção do município que contém a Bacia do Mogi-Guaçu e a Bacia do Tietê-Guaçu.

Para se ter ideia da importância desta participação no Comitê do Mogi-Guaçu, temos na área pertencente a esta Bacia Hidrográfica um total de 98 (noventa e oito) nascentes mapeadas até o momento.

Não se pode deixar de mencionar a necessidade do poder público municipal (e/ou estadual e/ou federal), de regular e apresentar a proposta do **Pagamento por Serviços Ambientais (PSA)**. Desta forma, com legislação municipal, poderá estimular os proprietários rururbanos a recuperar, preservar e conservar as nascentes e APPs sob sua responsabilidade.

Neste sentido, o caso de Extrema-MG, merece ser lembrado. Através do **Projeto Conservador das Águas**, está havendo a recuperação de nascentes e recursos hídricos da região, sendo este projeto replicado por municípios vizinhos e outras regiões do país.

A título de exemplo, o Globo Rural transmitido em 10 de outubro de 2021, domingo, mostrou projetos que pagam por serviços ambientais, gerando recuperação da vegetação e redução do risco de escassez hídrica.

Por fim, sugere-se a criação do **Plano Diretor de Hidrografia**, objetivando melhorar o Plano Diretor Municipal na questão hídrica. Desta




PREFEITURA DE ARARAQUARA
SECRETARIA MUNICIPAL DE MEIO AMBIENTE E SUSTENTABILIDADE - SMMAS

araraquara.sp.gov.br

<https://sistema.araraquara.sp.gov.br/portal/mapa/formMapa.php>

forma, este Plano Diretor de Hidrografia teria o foco nas **Nascentes, Recursos Hídricos e Mananciais**. Para isso, são necessários estudos técnicos robustos e com a participação de todos os atores envolvidos, tanto do poder público, em todas as esferas, quanto da sociedade civil.


Leonardo de Araújo Neto
Engenheiro Agrimensor
Matrícula 13998-0

Elaborado por: Leonardo de Araújo Neto

Engº Agrimensor: GPSEA/CEGA/SMMAS - CREA/SP 5061446841/D

monitorambiental@araraquara.sp.gov.br

15/10/2021 10h40

6. Referências:

ARARAQUARA. **Mapa de Nascentes**. Banco de Dados da GPSEA/CEGA/SMMAS/PMA. Documento Interno. Secretaria Municipal de Meio Ambiente e Sustentabilidade. Araraquara-SP, 2017. Escala 1:266.000. Formato A4 ABNT, Retrato.



PREFEITURA DE ARARAQUARA
SECRETARIA MUNICIPAL DE MEIO AMBIENTE E SUSTENTABILIDADE - SMMAS

araraquara.sp.gov.br

<https://sistema.araraquara.sp.gov.br/portal/mapa/formMapa.php>

ARARAQUARA. **Mapa de Bacias Hidrográficas de Araraquara**. Banco de Dados da GPSEA/CEGA/SMMAS/PMA. Documento Interno. Secretaria Municipal de Meio Ambiente e Sustentabilidade. Araraquara-SP, 2013. Escala 1:357.379. Formato A4 ABNT, Paisagem.

ARARAQUARA. **Mapa Florestal 2016**. Banco de Dados da GPSEA/CEGA/SMMAS/PMA. Documento Interno. Secretaria Municipal de Meio Ambiente e Sustentabilidade. Araraquara-SP, 2016. Escala 1:208.000. Formato A3 ABNT, Paisagem.

ARARAQUARA. Projeto de Lei nº 001/2021. Disponível em: < <http://consulta.camara-arq.sp.gov.br/arquivo?Id=244697> > Acesso em 06 out. 2021.

ARARAQUARA. Projeto de Lei nº 002/2021. Disponível em: < <http://consulta.camara-arq.sp.gov.br/arquivo?Id=244696> > Acesso em 06 out. 2021.

ARAUJO NETO, L. *et al.* **O mapeamento de nascentes no município de Araraquara**. Disponível em: < <https://issuu.com/rimaeditora/docs/anaisjahu> > Acesso em 13 out. 2021.

EXTREMA. **Projeto Conservador das Águas**. Disponível em: < <https://www.extrema.mg.gov.br/conservadorasaguas/> > Acesso em 15 out. 2021.

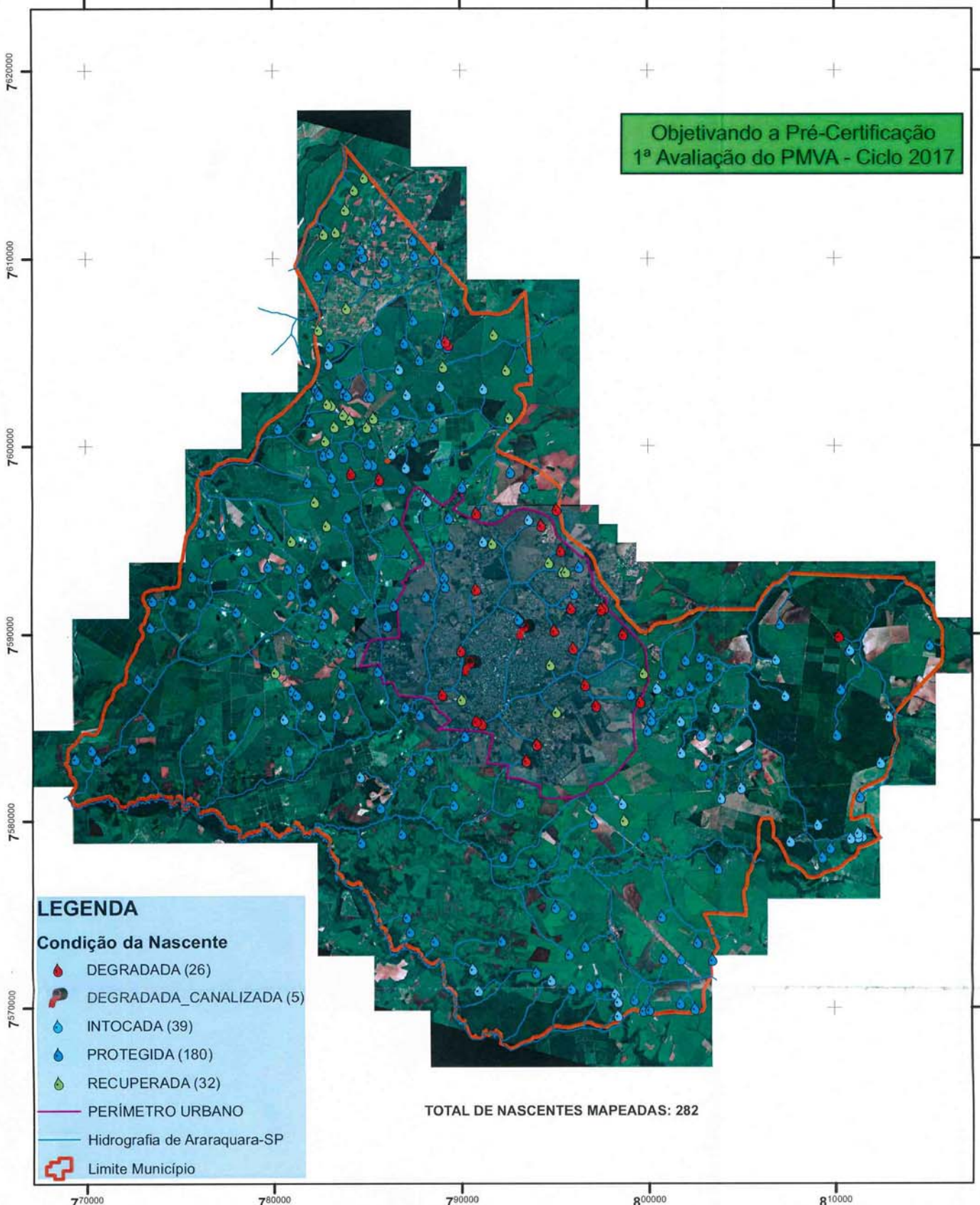
MENZORI, I. D. . FALCOSKI, L. N. A.. **Mapeamento e análise das áreas de preservação permanente e dos corredores de integração ecológica de Araraquara, SP**. Disponível em: < <https://doi.org/10.1590/s1678-86212017000200143> > < <https://www.scielo.br/j/ac/a/RC6nZ4nztVWztdMxFc7TmF/abstract/?lang=pt> > Acesso em 13 out. 2021.

LOPES, M. G. *et al.* **Qualidade da água em nascentes do município de Araraquara-SP: uma abordagem utilizando bioindicadores ambientais**. Disponível em: < <https://revistarebram.com/index.php/revistauniara/article/view/511/pdf> > Acesso em 13 out. 2021.

OLIVEIRA, S. C. **Ocupação Antrópica da Bacia do Ribeirão das Cruzes em ARARAQUARA, SP: Análise e Proposições**. Tese de doutorado. 2017. UFSCAR. Disponível em: < https://sucupira.capes.gov.br/sucupira/public/consultas/coleta/trabalhoConclusao/viewTrabalhoConclusao.jsf?popup=true&id_trabalho=5038762 > Acesso em 13 out. 2021.

VILLELA, A. **Criticidade Hídrica na Bacia do Paraná – Perspectivas e impactos nos setores usuários**. Apresentação em reunião do Comitê de Bacia Hidrográfica do Tietê-Jacaré. 2021.

MAPA DE NASCENTES



ELIPSÓIDE: SAD-69
PROJEÇÃO UTM
MC = 51° W



PREFEITURA DO MUNICÍPIO DE ARARAQUARA



MAPA ELABORADO PELA GERÊNCIA DE FISCALIZAÇÃO
E LICENCIAMENTO AMBIENTAL

Imagem Zona Rural: QuickBird 2006
Ortorretificada: Zona Urbana: GeoEye 2012

4,5 2,25 0



4,5 Km



10-1-753
06/04/2017



NASCENTES DE ARARAQUARA

NUM	COORD_X	COORD_Y	MC	FUSO	TIPO_AREA	REC_HIDRIC	TECN_RECUP	COND_NASC	DATA	LEI_12651	NASCENTE
1	782.721,983	7.611.362,339	-51	22	RURAL	CORREGO_DA_PONTE	SIM	RECUPERADA	29/11/2011	NASCENTE	PERENE
2	783.387,147	7.611.471,876	-51	22	RURAL	CORREGO_DA_PONTE	SIM	RECUPERADA	29/11/2011	NASCENTE	PERENE
3	783.877,685	7.612.633,929	-51	22	RURAL	CORREGO_DA_PONTE	SIM	RECUPERADA	29/11/2011	NASCENTE	PERENE
4	784.351,052	7.613.697,030	-51	22	RURAL	CORREGO_DA_PONTE	SIM	RECUPERADA	29/11/2011	NASCENTE	PERENE
5	784.888,034	7.614.345,604	-51	22	RURAL	CORREGO_DA_PONTE	SIM	RECUPERADA	29/11/2011	NASCENTE	PERENE
6	785.464,095	7.611.836,777	-51	22	RURAL	CORREGO_DOS_PILÕES	NAO	PROTEGIDA	29/11/2011	NASCENTE	PERENE
7	785.603,328	7.611.557,359	-51	22	RURAL	CORREGO_DOS_PILÕES	NAO	PROTEGIDA	29/11/2011	NASCENTE	PERENE
8	782.391,426	7.609.160,416	-51	22	RURAL	RIBEIRAO_DO_MONTE_ALEGRE	NAO	PROTEGIDA	29/11/2011	NASCENTE	PERENE
9	782.924,827	7.609.733,108	-51	22	RURAL	RIBEIRAO_DO_MONTE_ALEGRE	NAO	PROTEGIDA	29/11/2011	NASCENTE	PERENE
10	783.655,965	7.609.691,308	-51	22	RURAL	RIBEIRAO_DO_MONTE_ALEGRE	NAO	PROTEGIDA	29/11/2011	NASCENTE	PERENE
12	784.825,784	7.610.136,198	-51	22	RURAL	CORREGO_DA_PASSAGEM_DA_EMA	NAO	PROTEGIDA	29/11/2011	NASCENTE	PERENE
13	785.525,397	7.608.723,229	-51	22	RURAL	RIBEIRAO_DO_MONTE_ALEGRE	NAO	PROTEGIDA	29/11/2011	NASCENTE	PERENE
14	785.941,708	7.609.902,464	-51	22	RURAL	CORREGO_DA_LAGOINHA	NAO	PROTEGIDA	29/11/2011	NASCENTE	PERENE
15	787.540,593	7.610.224,703	-51	22	RURAL	RIBEIRAO_DO_MONTE_ALEGRE	NAO	PROTEGIDA	29/11/2011	NASCENTE	PERENE
16	788.634,911	7.609.991,472	-51	22	RURAL	RIBEIRAO_DO_MONTE_ALEGRE	NAO	PROTEGIDA	29/11/2011	NASCENTE	PERENE
17	783.029,394	7.605.345,195	-51	22	RURAL	RIBEIRAO_DAS_QUELJEIRAS	NAO	PROTEGIDA	29/11/2011	NASCENTE	PERENE
18	782.970,957	7.604.432,018	-51	22	RURAL	RIBEIRAO_DAS_QUELJEIRAS	NAO	INTOCADA	29/11/2011	NASCENTE	PERENE
19	783.463,188	7.603.374,775	-51	22	RURAL	RIBEIRAO_DAS_QUELJEIRAS	SIM	RECUPERADA	29/11/2011	NASCENTE	PERENE
20	783.916,132	7.607.396,381	-51	22	RURAL	RIBEIRAO_DO_MONTE_ALEGRE	SIM	RECUPERADA	29/11/2011	OLHO_DAGUA INTERMITENTE	
21	783.776,445	7.602.847,867	-51	22	RURAL	RIBEIRAO_DAS_QUELJEIRAS	NAO	INTOCADA	29/11/2011	NASCENTE	PERENE
22	785.025,567	7.602.685,787	-51	22	RURAL	RIBEIRAO_DAS_QUELJEIRAS	NAO	INTOCADA	29/11/2011	NASCENTE	PERENE
23	786.186,167	7.603.309,586	-51	22	RURAL	RIBEIRAO_DAS_QUELJEIRAS	NAO	PROTEGIDA	29/11/2011	NASCENTE	PERENE
24	786.740,721	7.604.160,346	-51	22	RURAL	RIBEIRAO_DAS_QUELJEIRAS	NAO	INTOCADA	29/11/2011	NASCENTE	PERENE
25	787.807,752	7.604.630,353	-51	22	RURAL	CORREGO_DO_JAPONES	NAO	PROTEGIDA	29/11/2011	NASCENTE	PERENE
26	785.367,786	7.601.520,877	-51	22	RURAL	RIBEIRAO_DO_RANCHO_QUEIMADO	SIM	RECUPERADA	29/11/2011	NASCENTE	PERENE
27	786.507,437	7.601.946,018	-51	22	RURAL	RIBEIRAO_DO_RANCHO_QUEIMADO	NAO	PROTEGIDA	29/11/2011	NASCENTE	PERENE
28	787.140,745	7.602.791,310	-51	22	RURAL	RIBEIRAO_DO_RANCHO_QUEIMADO	NAO	PROTEGIDA	29/11/2011	NASCENTE	PERENE
29	788.918,722	7.603.232,901	-51	22	RURAL	RIBEIRAO_DO_RANCHO_QUEIMADO	NAO	INTOCADA	29/11/2011	NASCENTE	PERENE
30	789.289,235	7.605.312,098	-51	22	RURAL	CORREGO_DO_BOQUEIRAO	NAO	PROTEGIDA	29/11/2011	NASCENTE	PERENE
31	789.732,646	7.607.249,376	-51	22	RURAL	CORREGO_DO_BOQUEIRAO	NAO	PROTEGIDA	29/11/2011	NASCENTE	PERENE
32	791.217,730	7.603.097,355	-51	22	RURAL	RIBEIRAO_DO_RANCHO_QUEIMADO	NAO	INTOCADA	29/11/2011	NASCENTE	PERENE
33	792.598,322	7.601.534,315	-51	22	RURAL	RIBEIRAO_DO_RANCHO_QUEIMADO	SIM	RECUPERADA	29/11/2011	NASCENTE	PERENE

11:48 06/10/2021

D:\2021\SMIMAS\FILIPA_BRUNELLI\EXCEL\NASCENTES_2021.XLS

1



NASCENTES DE ARARAQUARA

NUM	COORD_X	COORD_Y	MC	FUSO	TIPO_AREA	REC_HIDRIC	TECN_RECUP	COND_NASC	DATA	LEI_12651	NASCENTE
34	793.649,733	7.604.167,778	-51	22	RURAL	RIBEIRAO_DO_RINCAO_OU_DA_CACH	NAO	PROTEGIDA	29/11/2011	NASCENTE	PERENE
35	792.460,376	7.604.083,931	-51	22	RURAL	RIBEIRAO_DO_RINCAO_OU_DA_CACH	SIM	RECUPERADA	29/11/2011	NASCENTE	PERENE
36	789.078,994	7.604.278,599	-51	22	RURAL	RIBEIRAO_DO_RINCAO_OU_DA_CACH	SIM	RECUPERADA	29/11/2011	NASCENTE	PERENE
37	791.763,885	7.605.968,904	-51	22	RURAL	RIBEIRAO_DO_RINCAO_OU_DA_CACH	SIM	RECUPERADA	29/11/2011	NASCENTE	PERENE
38	788.224,011	7.598.794,853	-51	22	RURAL	CORREGO_DA_PINDAIBA	NAO	PROTEGIDA	29/11/2011	NASCENTE	PERENE
39	783.753,494	7.601.691,892	-51	22	RURAL	CORREGO_DO_ZECA_PINTO	SIM	RECUPERADA	29/11/2011	NASCENTE	PERENE
40	783.127,026	7.602.228,947	-51	22	RURAL	CORREGO_DO_ZECA_PINTO	SIM	RECUPERADA	29/11/2011	NASCENTE	PERENE
41	782.904,621	7.602.282,636	-51	22	RURAL	CORREGO_DO_ZECA_PINTO	SIM	RECUPERADA	29/11/2011	NASCENTE	PERENE
42	782.302,852	7.603.078,081	-51	22	RURAL	CORREGO_DO_ZECA_PINTO	SIM	RECUPERADA	29/11/2011	NASCENTE	PERENE
43	782.000,748	7.601.331,027	-51	22	RURAL	CORREGO_DO_ZECA_PINTO	NAO	PROTEGIDA	29/11/2011	NASCENTE	PERENE
44	780.292,595	7.600.987,926	-51	22	RURAL	RIO_ITAQUERE	NAO	PROTEGIDA	29/11/2011	NASCENTE	PERENE
45	781.854,155	7.598.122,976	-51	22	RURAL	RIO_ITAQUERE	NAO	PROTEGIDA	29/11/2011	NASCENTE	PERENE
46	783.337,192	7.597.613,696	-51	22	RURAL	RIO_ITAQUERE	SIM	RECUPERADA	29/11/2011	NASCENTE	PERENE
47	783.159,224	7.598.368,642	-51	22	RURAL	RIO_ITAQUERE	NAO	PROTEGIDA	29/11/2011	NASCENTE	PERENE
48	782.696,180	7.599.536,031	-51	22	RURAL	RIO_ITAQUERE	NAO	PROTEGIDA	29/11/2011	NASCENTE	PERENE
49	783.030,667	7.599.651,177	-51	22	RURAL	RIO_ITAQUERE	SIM	RECUPERADA	29/11/2011	NASCENTE	PERENE
50	782.789,744	7.600.329,154	-51	22	RURAL	RIO_ITAQUERE	SIM	RECUPERADA	29/11/2011	NASCENTE	PERENE
51	783.291,395	7.601.065,632	-51	22	RURAL	RIO_ITAQUERE	SIM	RECUPERADA	29/11/2011	NASCENTE	PERENE
52	784.106,049	7.601.431,224	-51	22	RURAL	RIO_ITAQUERE	NAO	PROTEGIDA	29/11/2011	NASCENTE	PERENE
53	783.763,733	7.599.448,541	-51	22	RURAL	RIO_ITAQUERE	NAO	PROTEGIDA	29/11/2011	NASCENTE	PERENE
54	784.986,999	7.601.056,668	-51	22	RURAL	RIO_ITAQUERE	NAO	PROTEGIDA	29/11/2011	NASCENTE	PERENE
55	785.235,827	7.600.169,809	-51	22	RURAL	RIO_ITAQUERE	NAO	PROTEGIDA	29/11/2011	NASCENTE	PERENE
56	785.346,799	7.599.045,005	-51	22	RURAL	RIO_ITAQUERE	NAO	PROTEGIDA	29/11/2011	NASCENTE	PERENE
57	786.332,229	7.599.627,510	-51	22	RURAL	RIBEIRAO_DO_RANCHO_QUEIMADO	NAO	INTOCADA	29/11/2011	NASCENTE	PERENE
58	787.064,655	7.598.889,322	-51	22	RURAL	RIBEIRAO_DO_RANCHO_QUEIMADO	NAO	INTOCADA	29/11/2011	NASCENTE	PERENE
59	784.144,306	7.598.579,927	-51	22	RURAL	RIBEIRAO_DO_LAGEADO	NAO	DEGRADADA	29/11/2011	NASCENTE	PERENE
60	785.666,423	7.598.251,388	-51	22	RURAL	RIBEIRAO_DO_LAGEADO	NAO	DEGRADADA	29/11/2011	NASCENTE	PERENE
61	786.850,012	7.597.794,545	-51	22	RURAL	RIBEIRAO_DO_LAGEADO	NAO	PROTEGIDA	29/11/2011	NASCENTE	PERENE
62	788.095,720	7.597.270,035	-51	22	URBANA	CORREGO_AGUA_DOS_PAIOIS	NAO	INTOCADA	29/11/2011	NASCENTE	PERENE
63	792.660,320	7.598.632,377	-51	22	RURAL	CORREGO_DO_BOI	NAO	PROTEGIDA	29/11/2011	NASCENTE	PERENE
64	790.829,765	7.596.448,666	-51	22	RURAL	CORREGO_DO_BOI	NAO	PROTEGIDA	29/11/2011	NASCENTE	PERENE
65	794.288,471	7.595.826,550	-51	22	URBANA	RIBEIRAO_DAS_CRUZES	NAO	PROTEGIDA	29/11/2011	NASCENTE	PERENE

11:48 06/10/2021

D:\2021\SMMAS\FILIPA_BRUNELIN\EXCEL\NASCENTES_2021.XLS

2

NUM	COORD_X	COORD_Y	MC	FUSO	TIPO_AREA	REC_HIDRIC	TECN_RECUP	COND_MASC	DATA	LEI_12651	NASCENTE
66	793.612,724	7.596.143,998	-51	22	URBANA	RIBEIRAO_DAS_CRUZES	NAO	INTOCADA	29/11/2011	NASCENTE	PERENE
67	789.358,026	7.596.237,429	-51	22	URBANA	CORREGO_AGUA_DOS_PAIOIS	NAO	PROTEGIDA	29/11/2011	NASCENTE	PERENE
68	789.407,151	7.594.757,404	-51	22	URBANA	CORREGO_AGUA_DOS_PAIOIS	NAO	PROTEGIDA	29/11/2011	NASCENTE	PERENE
69	782.219,947	7.597.080,551	-51	22	RURAL	CORREGO_DO_PERIQUITO	SIM	RECUPERADA	29/11/2011	NASCENTE	PERENE
70	782.853,969	7.595.818,354	-51	22	RURAL	RIBEIRAO_DO_LAGEADO	NAO	DEGRADADA	29/11/2011	NASCENTE	PERENE
71	783.944,000	7.596.258,500	-51	22	RURAL	RIBEIRAO_DO_LAGEADO	NAO	PROTEGIDA	29/11/2011	NASCENTE	PERENE
72	776.126,113	7.595.483,624	-51	22	RURAL	CORREGO_DO_BAREIRO_OESTE	NAO	PROTEGIDA	29/11/2011	NASCENTE	PERENE
73	777.218,529	7.595.356,353	-51	22	RURAL	CORREGO_DO_PERIQUITO	NAO	PROTEGIDA	29/11/2011	NASCENTE	PERENE
74	779.797,408	7.595.284,981	-51	22	RURAL	CORREGO_DO_PERIQUITO	NAO	PROTEGIDA	29/11/2011	NASCENTE	PERENE
75	780.998,381	7.595.018,440	-51	22	RURAL	CORREGO_DO_PERIQUITO	SIM	RECUPERADA	29/11/2011	NASCENTE	PERENE
76	782.108,982	7.594.808,503	-51	22	RURAL	CORREGO_DO_PERIQUITO	NAO	PROTEGIDA	29/11/2011	NASCENTE	PERENE
77	786.436,643	7.596.095,361	-51	22	RURAL	RIBEIRAO_DO_LAGEADO	NAO	PROTEGIDA	29/11/2011	NASCENTE	PERENE
78	786.997,768	7.594.332,363	-51	22	RURAL	RIBEIRAO_DO_LAGEADO	NAO	PROTEGIDA	29/11/2011	NASCENTE	PERENE
79	778.691,000	7.594.493,610	-51	22	RURAL	CORREGO_DO_RONCA	NAO	PROTEGIDA	29/11/2011	NASCENTE	PERENE
80	779.735,621	7.593.640,124	-51	22	RURAL	CORREGO_DO_TANQUE	NAO	PROTEGIDA	29/11/2011	NASCENTE	PERENE
81	776.366,943	7.593.898,368	-51	22	RURAL	CORREGO_DO_RONCA	NAO	PROTEGIDA	29/11/2011	NASCENTE	PERENE
82	775.698,393	7.593.123,931	-51	22	RURAL	CORREGO_DO_RONCA	NAO	PROTEGIDA	29/11/2011	NASCENTE	PERENE
83	778.490,798	7.593.429,830	-51	22	RURAL	CORREGO_DO_TANQUE	NAO	PROTEGIDA	29/11/2011	NASCENTE	PERENE
84	779.187,853	7.592.236,292	-51	22	RURAL	CORREGO_DO_TANQUE	NAO	PROTEGIDA	29/11/2011	NASCENTE	PERENE
85	778.056,157	7.591.247,304	-51	22	RURAL	CORREGO_DO_TANQUE	NAO	PROTEGIDA	29/11/2011	NASCENTE	PERENE
86	775.684,909	7.591.712,271	-51	22	RURAL	CORREGO_DO_TANQUE	NAO	PROTEGIDA	29/11/2011	NASCENTE	PERENE
87	774.641,236	7.591.876,305	-51	22	RURAL	CORREGO_DO_LAGARTO	NAO	PROTEGIDA	29/11/2011	NASCENTE	PERENE
88	773.612,115	7.591.845,900	-51	22	RURAL	CORREGO_DO_LAGARTO	NAO	PROTEGIDA	29/11/2011	NASCENTE	PERENE
89	773.492,479	7.590.424,114	-51	22	RURAL	CORREGO_DO_LAGARTO	NAO	PROTEGIDA	29/11/2011	NASCENTE	PERENE
90	772.800,661	7.587.657,006	-51	22	RURAL	CORREGO_DO_TANQUE	NAO	PROTEGIDA	29/11/2011	NASCENTE	PERENE
91	770.313,456	7.583.821,270	-51	22	RURAL	CORREGO_DO_TANQUE	NAO	PROTEGIDA	29/11/2011	NASCENTE	PERENE
92	769.436,993	7.583.354,276	-51	22	RURAL	CORREGO_DO_TANQUE	NAO	PROTEGIDA	29/11/2011	NASCENTE	PERENE
93	772.471,421	7.583.921,484	-51	22	RURAL	CORREGO_DO_TANQUE	NAO	PROTEGIDA	29/11/2011	NASCENTE	PERENE
94	773.471,018	7.585.116,005	-51	22	RURAL	CORREGO_DO_TANQUE	NAO	PROTEGIDA	29/11/2011	NASCENTE	PERENE
95	781.453,551	7.593.578,616	-51	22	RURAL	CORREGO_DO_BANHADINHO_OESTE	NAO	PROTEGIDA	29/11/2011	NASCENTE	PERENE
96	780.812,835	7.593.520,196	-51	22	RURAL	CORREGO_DO_BANHADINHO_OESTE	NAO	INTOCADA	29/11/2011	NASCENTE	PERENE
97	781.822,558	7.592.737,971	-51	22	RURAL	CORREGO_DO_BANHADINHO_OESTE	NAO	PROTEGIDA	29/11/2011	NASCENTE	PERENE



NASCENTES DE ARARAQUARA

NUM	COORD_X	COORD_Y	MC	FUSO	TIPO_AREA	REC_HIDRIC	TECN_RECUP	COND_MASC	DATA	LEI_12651	NASCENTE
98	780.978,588	7.592.151,171	-51	22	RURAL	CORREGO_DO_BANHADINHO_OESTE	NAO	PROTEGIDA	29/11/2011	NASCENTE	PERENE
99	782.096,641	7.591.765,299	-51	22	RURAL	CORREGO_DO_BANHADINHO_OESTE	NAO	PROTEGIDA	29/11/2011	NASCENTE	PERENE
100	782.818,383	7.591.134,267	-51	22	RURAL	CORREGO_DO_BANHADINHO_OESTE	NAO	PROTEGIDA	29/11/2011	NASCENTE	PERENE
101	782.688,821	7.590.580,985	-51	22	RURAL	CORREGO_DO_BANHADINHO_OESTE	NAO	PROTEGIDA	29/11/2011	NASCENTE	PERENE
102	782.259,930	7.589.569,472	-51	22	RURAL	CORREGO_DO_BANHADINHO_OESTE	NAO	PROTEGIDA	29/11/2011	NASCENTE	PERENE
103	781.145,268	7.588.421,397	-51	22	RURAL	CORREGO_DO_BANHADINHO_OESTE	NAO	PROTEGIDA	29/11/2011	NASCENTE	PERENE
104	787.478,206	7.611.028,677	-51	22	RURAL	CORREGO_DA_AREIA_BRANCA	NAO	PROTEGIDA	29/11/2011	NASCENTE	PERENE
105	782.431,283	7.606.253,413	-51	22	RURAL	RIBEIRAO_DO_MONTE_ALEGRE	SIM	RECUPERADA	29/11/2011	NASCENTE	PERENE
106	776.177,999	7.585.434,198	-51	22	RURAL	CORREGO_GUANABARA	NAO	PROTEGIDA	29/11/2011	NASCENTE	PERENE
107	773.230,910	7.582.380,968	-51	22	RURAL	RIO_JACARE_GUACU	NAO	PROTEGIDA	29/11/2011	NASCENTE	PERENE
108	779.108,592	7.585.929,824	-51	22	RURAL	CORREGO_DA_LAGOA	NAO	PROTEGIDA	29/11/2011	NASCENTE	PERENE
109	776.601,068	7.583.866,126	-51	22	RURAL	CORREGO_DA_LAGOA	NAO	PROTEGIDA	29/11/2011	NASCENTE	PERENE
110	776.578,345	7.582.776,450	-51	22	RURAL	CORREGO_DA_LAGOA	NAO	PROTEGIDA	29/11/2011	NASCENTE	PERENE
111	780.836,753	7.583.785,305	-51	22	RURAL	RIBEIRAO_DAS_CRUZES	NAO	PROTEGIDA	29/11/2011	NASCENTE	PERENE
112	781.003,540	7.587.006,417	-51	22	RURAL	CORREGO_DAS_FURNAS_BH_TJ	NAO	PROTEGIDA	29/11/2011	NASCENTE	PERENE
113	781.267,320	7.586.771,720	-51	22	RURAL	CORREGO_DAS_FURNAS_BH_TJ	NAO	PROTEGIDA	29/11/2011	NASCENTE	PERENE
114	781.916,908	7.586.216,089	-51	22	RURAL	CORREGO_DAS_FURNAS_BH_TJ	NAO	PROTEGIDA	29/11/2011	NASCENTE	PERENE
115	780.583,935	7.585.471,709	-51	22	RURAL	CORREGO_DAS_FURNAS_BH_TJ	NAO	INTOCADA	29/11/2011	NASCENTE	PERENE
116	782.578,363	7.585.655,137	-51	22	RURAL	RIBEIRAO_DAS_CRUZES	NAO	INTOCADA	29/11/2011	NASCENTE	PERENE
117	783.379,576	7.585.714,417	-51	22	RURAL	RIBEIRAO_DAS_CRUZES	NAO	PROTEGIDA	29/11/2011	NASCENTE	PERENE
118	783.678,100	7.587.911,158	-51	22	RURAL	CORREGO_DO_LARANJAL	NAO	PROTEGIDA	29/11/2011	NASCENTE	PERENE
119	788.217,240	7.597.137,994	-51	22	URBANA	CORREGO_AGUA_DOS_PAIOIS	NAO	INTOCADA	29/11/2011	OLHO_DAGUA	PERENE
120	783.610,878	7.586.854,896	-51	22	RURAL	CORREGO_DO_LARANJAL	NAO	PROTEGIDA	29/11/2011	NASCENTE	PERENE
121	782.778,409	7.593.786,523	-51	22	RURAL	RIBEIRAO_DO_LAGEADO	NAO	PROTEGIDA	29/11/2011	NASCENTE	PERENE
122	784.357,719	7.591.343,280	-51	22	RURAL	RIBEIRAO_DO_LAGEADO	NAO	PROTEGIDA	29/11/2011	NASCENTE	PERENE
123	786.445,223	7.591.576,302	-51	22	RURAL	RIBEIRAO_DO_LAGEADO	NAO	PROTEGIDA	29/11/2011	NASCENTE	PERENE
124	786.071,501	7.590.480,792	-51	22	RURAL	RIBEIRAO_DO_LAGEADO	NAO	PROTEGIDA	29/11/2011	NASCENTE	PERENE
125	784.131,837	7.589.053,336	-51	22	RURAL	RIBEIRAO_DO_LAGEADO	NAO	PROTEGIDA	29/11/2011	NASCENTE	PERENE
126	785.585,037	7.588.026,499	-51	22	RURAL	RIBEIRAO_DO_LAGEADO	NAO	PROTEGIDA	29/11/2011	NASCENTE	PERENE
127	789.118,757	7.593.080,816	-51	22	URBANA	CORREGO_AGUA_DOS_PAIOIS	NAO	PROTEGIDA	29/11/2011	NASCENTE	PERENE
128	789.168,955	7.592.595,292	-51	22	URBANA	CORREGO_AGUA_DOS_PAIOIS	NAO	PROTEGIDA	29/11/2011	NASCENTE	PERENE
129	788.155,387	7.592.065,616	-51	22	URBANA	CORREGO_AGUA_DOS_PAIOIS	NAO	PROTEGIDA	29/11/2011	NASCENTE	PERENE

11:51 06/10/2021

D:\2021\SMMA5\FILIPA_BRUNELI\EXCEL\NASCENTES_2021.XLS

4



NASCENTES DE ARARAQUARA

NUM	COORD_X	COORD_Y	MC	FUSO	TIPO_AREA	REC_HIDRIC	TECN_RECUP	COND_NASC	DATA	LEI_12651	NASCENTE
130	790.839,544	7.592.431,581	-51	22	URBANA	CORREGO_DO_CUPIM	NAO	DEGRADADA	29/11/2011	NASCENTE	PERENE
131	788.870,912	7.605.496,796	-51	22	RURAL	CORREGO_DO_BOQUEIRAO	NAO	PROTEGIDA	29/11/2011	NASCENTE	PERENE
132	787.011,510	7.605.537,523	-51	22	RURAL	CORREGO_DO_JAPONES	NAO	PROTEGIDA	29/11/2011	NASCENTE	PERENE
133	790.070,036	7.597.847,057	-51	22	RURAL	CORREGO_DA_TRELA_OU_DO_ANIL	NAO	PROTEGIDA	29/11/2011	NASCENTE	PERENE
134	792.060,535	7.596.645,377	-51	22	RURAL	CORREGO_DO_BOI	NAO	PROTEGIDA	29/11/2011	NASCENTE	PERENE
135	793.425,944	7.597.831,625	-51	22	RURAL	CORREGO_DA_CABREUVA	NAO	PROTEGIDA	29/11/2011	NASCENTE	PERENE
136	795.121,675	7.596.665,947	-51	22	RURAL	CORREGO_DA_FAZENDA_SANTA_ISAB	SIM	RECUPERADA	29/11/2011	NASCENTE	PERENE
137	791.179,948	7.594.965,037	-51	22	URBANA	RIBEIRAO_DAS_CRUZES	NAO	INTOCADA	29/11/2011	NASCENTE	PERENE
138	793.193,858	7.590.708,616	-51	22	URBANA	CORREGO_DO_MARIVAN	SIM	RECUPERADA	29/11/2011	NASCENTE	PERENE
139	790.051,500	7.586.501,122	-51	22	URBANA	CORREGO_DOS_MARTINS	SIM	RECUPERADA	29/11/2011	NASCENTE	PERENE
140	787.013,699	7.586.129,315	-51	22	RURAL	RIBEIRAO_DAS_CRUZES	NAO	PROTEGIDA	29/11/2011	NASCENTE	PERENE
141	787.806,773	7.585.696,085	-51	22	RURAL	RIBEIRAO_DAS_CRUZES	NAO	PROTEGIDA	29/11/2011	NASCENTE	PERENE
142	795.360,431	7.594.466,088	-51	22	URBANA	CORREGO_DO_TANQUINHO	NAO	DEGRADADA	29/11/2011	NASCENTE	PERENE
143	796.313,486	7.593.626,356	-51	22	URBANA	CORREGO_DO_TANQUINHO	SIM	RECUPERADA	29/11/2011	NASCENTE	PERENE
144	796.044,316	7.592.206,271	-51	22	URBANA	CORREGO_DA_SERRALHA_OU_SERRALH	NAO	PROTEGIDA	29/11/2011	NASCENTE	PERENE
145	795.893,942	7.591.411,202	-51	22	URBANA	CORREGO_DA_SERRALHA_OU_SERRALH	NAO	DEGRADADA	29/11/2011	NASCENTE	PERENE
146	795.019,645	7.590.224,180	-51	22	URBANA	CORREGO_DA_SERRALHA_OU_SERRALH	NAO	DEGRADADA	29/11/2011	NASCENTE	PERENE
147	794.731,218	7.593.856,419	-51	22	URBANA	CORREGO_DO_TANQUINHO_MODELO	SIM	RECUPERADA	29/11/2011	OLHO_DAGUA	PERENE
148	798.666,258	7.590.015,853	-51	22	URBANA	RIBEIRAO_DO_OURO	NAO	DEGRADADA	29/11/2011	NASCENTE	PERENE
149	799.766,139	7.587.926,672	-51	22	URBANA	RIBEIRAO_DO_OURO	SIM	RECUPERADA	29/11/2011	NASCENTE	PERENE
150	796.642,630	7.587.286,767	-51	22	URBANA	RIBEIRAO_DO_OURO	NAO	DEGRADADA	29/11/2011	OLHO_DAGUA	PERENE
151	795.995,541	7.589.286,525	-51	22	URBANA	CORREGO_DA_CAIXA_DAGUA	NAO	PROTEGIDA	29/11/2011	NASCENTE	PERENE
152	794.793,629	7.588.382,535	-51	22	URBANA	CORREGO_DO_VIEIRA	SIM	RECUPERADA	29/11/2011	NASCENTE	PERENE
153	795.096,993	7.585.824,268	-51	22	URBANA	CORREGO_DA_AGUA_BRANCA_BH_TJ	NAO	DEGRADADA	29/11/2011	NASCENTE	PERENE
154	794.047,190	7.584.090,351	-51	22	URBANA	CORREGO_CAPAO_DO_PAIVA	NAO	DEGRADADA	29/11/2011	NASCENTE	PERENE
155	788.276,032	7.583.296,381	-51	22	RURAL	RIBEIRAO_DO_OURO	NAO	PROTEGIDA	29/11/2011	NASCENTE	INTERMITENTE
156	784.638,539	7.582.381,318	-51	22	RURAL	RIBEIRAO_DO_OURO	NAO	INTOCADA	29/11/2011	NASCENTE	PERENE
157	799.077,138	7.586.767,338	-51	22	URBANA	RIBEIRAO_DO_OURO	NAO	PROTEGIDA	29/11/2011	NASCENTE	PERENE
158	797.223,719	7.586.176,634	-51	22	URBANA	RIBEIRAO_DO_OURO	NAO	DEGRADADA	29/11/2011	NASCENTE	INTERMITENTE
159	793.483,008	7.583.212,603	-51	22	URBANA	CORREGO_DA_CAPAUVA	NAO	DEGRADADA	29/11/2011	NASCENTE	PERENE
160	793.153,381	7.580.991,319	-51	22	RURAL	CORREGO_DA_CAPAUVA	NAO	PROTEGIDA	29/11/2011	NASCENTE	PERENE
161	798.626,077	7.580.956,377	-51	22	RURAL	CORREGO_DA_AGUA_AZUL	NAO	INTOCADA	29/11/2011	NASCENTE	PERENE

11:51:06/10/2021

D:\2021\SMMAS\FILPA_BRUNELIN\EXCEL\NASCENTES_2021.XLS

5



NASCENTES DE ARARAQUARA

NUM	COORD_X	COORD_Y	MC	FUSO	TIPO_AREA	REC_HIDRIC	TECN_RECUP	COND_NASC	DATA	LEI_12651	NASCENTE
162	797.037,002	7.580.796,187	-51	22	RURAL	CORREGO_DA_AGUA_AZUL	NAO	PROTEGIDA	29/11/2011	NASCENTE	PERENE
163	797.058,155	7.579.940,434	-51	22	RURAL	CORREGO_DO_SANTO_ANTONIO	NAO	PROTEGIDA	29/11/2011	NASCENTE	PERENE
164	793.803,505	7.577.811,398	-51	22	RURAL	CORREGO_DO_SANTO_ANTONIO	NAO	PROTEGIDA	29/11/2011	NASCENTE	PERENE
165	798.708,368	7.580.043,918	-51	22	RURAL	CORREGO_DO_LAJEADINHO	NAO	PROTEGIDA	29/11/2011	NASCENTE	PERENE
166	799.858,666	7.579.231,602	-51	22	RURAL	CORREGO_DO_LAJEADINHO	NAO	PROTEGIDA	29/11/2011	NASCENTE	PERENE
167	802.630,073	7.573.561,852	-51	22	RURAL	CORREGO_DO_BARRERO	NAO	PROTEGIDA	29/11/2011	NASCENTE	PERENE
168	800.693,412	7.574.931,245	-51	22	RURAL	CORREGO_DO_BARRERO	NAO	PROTEGIDA	29/11/2011	NASCENTE	PERENE
169	803.418,647	7.572.641,401	-51	22	RURAL	CORREGO_DOBRAADA	NAO	PROTEGIDA	29/11/2011	NASCENTE	PERENE
170	801.723,358	7.572.663,755	-51	22	RURAL	CORREGO_OLHO_DAGUA	NAO	PROTEGIDA	29/11/2011	NASCENTE	INTERMITENTE
171	802.495,729	7.569.972,743	-51	22	RURAL	RIBEIRAO_SAO_JOSE_DA_CORRENTES	NAO	PROTEGIDA	29/11/2011	NASCENTE	PERENE
172	801.708,865	7.570.280,235	-51	22	RURAL	RIBEIRAO_SAO_JOSE_DA_CORRENTES	NAO	PROTEGIDA	29/11/2011	NASCENTE	PERENE
173	799.733,677	7.569.903,715	-51	22	RURAL	RIBEIRAO_SAO_JOSE_DA_CORRENTES	NAO	PROTEGIDA	29/11/2011	NASCENTE	PERENE
174	800.048,479	7.569.938,623	-51	22	RURAL	RIBEIRAO_SAO_JOSE_DA_CORRENTES	NAO	PROTEGIDA	29/11/2011	NASCENTE	PERENE
175	799.251,014	7.570.474,868	-51	22	RURAL	RIBEIRAO_SAO_JOSE_DA_CORRENTES	NAO	PROTEGIDA	29/11/2011	NASCENTE	PERENE
176	800.788,696	7.572.723,791	-51	22	RURAL	RIBEIRAO_SAO_JOSE_DA_CORRENTES	NAO	PROTEGIDA	29/11/2011	NASCENTE	PERENE
177	796.605,116	7.573.351,273	-51	22	RURAL	RIBEIRAO_SAO_JOSE_DA_CORRENTES	NAO	PROTEGIDA	29/11/2011	NASCENTE	PERENE
178	795.761,901	7.572.925,154	-51	22	RURAL	CORREGO_DO_COELHO	NAO	PROTEGIDA	29/11/2011	NASCENTE	PERENE
179	803.718,243	7.577.482,572	-51	22	RURAL	RIO_CHIBARRO	NAO	PROTEGIDA	29/11/2011	NASCENTE	PERENE
180	796.108,666	7.578.339,189	-51	22	RURAL	RIO_CHIBARRO	NAO	PROTEGIDA	29/11/2011	NASCENTE	PERENE
181	795.919,661	7.575.023,946	-51	22	RURAL	RIO_CHIBARRO	NAO	PROTEGIDA	29/11/2011	NASCENTE	PERENE
182	795.031,155	7.575.431,875	-51	22	RURAL	RIO_CHIBARRO	NAO	PROTEGIDA	29/11/2011	NASCENTE	PERENE
183	792.237,956	7.578.138,727	-51	22	RURAL	RIO_CHIBARRO	NAO	PROTEGIDA	29/11/2011	NASCENTE	PERENE
184	789.646,168	7.580.886,479	-51	22	RURAL	RIO_CHIBARRO	NAO	PROTEGIDA	29/11/2011	NASCENTE	PERENE
185	789.644,776	7.581.861,375	-51	22	RURAL	RIO_CHIBARRO	NAO	PROTEGIDA	29/11/2011	NASCENTE	PERENE
186	786.853,908	7.579.358,482	-51	22	RURAL	RIO_CHIBARRO	NAO	PROTEGIDA	29/11/2011	NASCENTE	PERENE
187	784.685,150	7.578.886,988	-51	22	RURAL	RIO_CHIBARRO	NAO	PROTEGIDA	29/11/2011	NASCENTE	PERENE
188	795.888,712	7.571.054,225	-51	22	RURAL	RIBEIRAO_DO_LARANJAL	NAO	INTOCADA	29/11/2011	NASCENTE	PERENE
189	796.838,085	7.571.190,506	-51	22	RURAL	RIBEIRAO_DO_LARANJAL	NAO	INTOCADA	29/11/2011	NASCENTE	PERENE
190	797.307,435	7.571.379,842	-51	22	RURAL	RIBEIRAO_DO_LARANJAL	NAO	PROTEGIDA	29/11/2011	NASCENTE	PERENE
191	798.229,333	7.570.810,167	-51	22	RURAL	RIBEIRAO_DO_LARANJAL	NAO	INTOCADA	29/11/2011	NASCENTE	PERENE
192	798.375,626	7.570.371,729	-51	22	RURAL	RIBEIRAO_DO_LARANJAL	NAO	INTOCADA	29/11/2011	NASCENTE	PERENE
193	798.372,731	7.569.631,332	-51	22	RURAL	RIBEIRAO_DO_LARANJAL	NAO	INTOCADA	29/11/2011	NASCENTE	PERENE



NASCENTES DE ARARAQUARA

NUM	COORD_X	COORD_Y	MC	FUSO	TIPO	AREA	REC_HIDRIC	TECN_RECUP	COND_NASC	DATA	LEI_12651	NASCENTE
194	794.813,671	7.571.546,462	-51	22	RURAL		CORREGO_AGUA_SUMIDA	NAO	INTOCADA	29/11/2011	NASCENTE	PERENE
195	794.011,329	7.571.963,740	-51	22	RURAL		CORREGO_DO_BANHADINHO_SUL	NAO	PROTEGIDA	29/11/2011	NASCENTE	PERENE
196	790.913,968	7.570.972,201	-51	22	RURAL		CORREGO_DO_BANHADINHO_SUL	NAO	INTOCADA	29/11/2011	NASCENTE	PERENE
197	792.150,496	7.573.656,281	-51	22	RURAL		CORREGO_ANDES	NAO	PROTEGIDA	29/11/2011	NASCENTE	PERENE
198	790.635,581	7.572.141,887	-51	22	RURAL		CORREGO_ANDES	NAO	INTOCADA	29/11/2011	NASCENTE	PERENE
199	788.573,588	7.573.633,036	-51	22	RURAL		RIO_JACARE_GUACU	NAO	PROTEGIDA	29/11/2011	NASCENTE	PERENE
200	787.277,710	7.574.143,485	-51	22	RURAL		RIO_JACARE_GUACU	NAO	PROTEGIDA	29/11/2011	NASCENTE	PERENE
201	787.099,424	7.574.908,396	-51	22	RURAL		RIO_JACARE_GUACU	NAO	PROTEGIDA	29/11/2011	NASCENTE	PERENE
202	800.751,467	7.587.890,169	-51	22	RURAL		CORREGO_BOM_RETIRO	NAO	PROTEGIDA	29/11/2011	NASCENTE	PERENE
203	802.023,503	7.588.616,383	-51	22	RURAL		RIBEIRAO_DO_CRUZEIRO	NAO	PROTEGIDA	29/11/2011	NASCENTE	PERENE
204	802.779,066	7.588.789,795	-51	22	RURAL		CORREGO_DAS_FURNAS_BH_MG	NAO	PROTEGIDA	29/11/2011	NASCENTE	PERENE
205	803.261,106	7.588.356,788	-51	22	RURAL		CORREGO_DAS_FURNAS_BH_MG	NAO	PROTEGIDA	29/11/2011	NASCENTE	PERENE
206	803.264,779	7.587.748,060	-51	22	RURAL		CORREGO_DAS_FURNAS_BH_MG	NAO	PROTEGIDA	29/11/2011	NASCENTE	PERENE
207	802.234,851	7.587.203,784	-51	22	RURAL		CORREGO_DAS_FURNAS_BH_MG	NAO	PROTEGIDA	29/11/2011	NASCENTE	PERENE
208	801.680,879	7.586.951,636	-51	22	RURAL		CORREGO_DAS_FURNAS_BH_MG	NAO	PROTEGIDA	29/11/2011	NASCENTE	PERENE
209	800.473,252	7.587.116,053	-51	22	RURAL		CORREGO_DAS_FURNAS_BH_MG	NAO	INTOCADA	29/11/2011	NASCENTE	PERENE
210	800.166,052	7.585.766,091	-51	22	RURAL		CORREGO_DAS_FURNAS_BH_MG	NAO	PROTEGIDA	29/11/2011	NASCENTE	PERENE
211	800.161,016	7.585.371,182	-51	22	RURAL		CORREGO_DAS_FURNAS_BH_MG	NAO	PROTEGIDA	29/11/2011	NASCENTE	PERENE
212	799.965,626	7.584.831,370	-51	22	RURAL		CORREGO_DAS_FURNAS_BH_MG	NAO	PROTEGIDA	29/11/2011	NASCENTE	PERENE
213	801.763,661	7.583.645,178	-51	22	RURAL		CORREGO_DA_VOCOROCA	NAO	INTOCADA	29/11/2011	NASCENTE	PERENE
214	803.621,932	7.586.061,166	-51	22	RURAL		RIBEIRAO_DAS_ANHUMAS	NAO	INTOCADA	29/11/2011	NASCENTE	PERENE
215	803.785,923	7.584.507,609	-51	22	RURAL		RIBEIRAO_DAS_ANHUMAS	NAO	PROTEGIDA	29/11/2011	NASCENTE	PERENE
216	802.934,825	7.582.955,113	-51	22	RURAL		CORREGO_SAO_JOSE	NAO	PROTEGIDA	29/11/2011	NASCENTE	PERENE
217	803.232,585	7.582.037,913	-51	22	RURAL		CORREGO_SAO_JOSE	NAO	PROTEGIDA	29/11/2011	NASCENTE	PERENE
218	803.898,578	7.581.238,546	-51	22	RURAL		CORREGO_DA_SUCURI	NAO	INTOCADA	29/11/2011	NASCENTE	PERENE
219	805.013,372	7.581.773,845	-51	22	RURAL		CORREGO_CORUMBA	NAO	INTOCADA	29/11/2011	NASCENTE	PERENE
220	805.856,522	7.583.045,739	-51	22	RURAL		CORREGO_CORUMBA	NAO	PROTEGIDA	29/11/2011	NASCENTE	PERENE
221	807.107,812	7.590.553,984	-51	22	RURAL		CORREGO_ESPRAIADO	NAO	PROTEGIDA	29/11/2011	NASCENTE	PERENE
222	806.877,328	7.588.673,079	-51	22	RURAL		RIBEIRAO_DAS_ANHUMAS	NAO	INTOCADA	29/11/2011	NASCENTE	PERENE
223	807.363,551	7.586.701,392	-51	22	RURAL		CORREGO_DO_MORRO_CHATO	NAO	INTOCADA	29/11/2011	NASCENTE	PERENE
224	809.117,148	7.579.823,573	-51	22	RURAL		RIBEIRAO_DAS_ANHUMAS	NAO	INTOCADA	29/11/2011	NASCENTE	PERENE
225	807.626,450	7.578.944,524	-51	22	RURAL		RIBEIRAO_DAS_ANHUMAS	NAO	INTOCADA	29/11/2011	NASCENTE	PERENE

11:51 06/10/2021

D:\2021\SMMAS\FILIPA_BRUNELLI\EXCEL\NASCENTES_2021.XLS

7



NASCENTES DE ARARAQUARA

NUM	COORD_X	COORD_Y	MC	FUSO	TIPO_AREA	REC_HIDRIC	TECN_RECUP	COND_NASC	DATA	LEI_12651	NASCENTE
226	809.350,370	7.578.092,352	-51	22	RURAL	RIBEIRAO_DAS_ANHUMAS	NAO	PROTEGIDA	29/11/2011	NASCENTE	PERENE
227	809.793,813	7.578.573,365	-51	22	RURAL	RIBEIRAO_DAS_ANHUMAS	NAO	PROTEGIDA	29/11/2011	NASCENTE	PERENE
228	811.504,078	7.579.210,904	-51	22	RURAL	RIBEIRAO_DAS_ANHUMAS	NAO	INTOCADA	29/11/2011	NASCENTE	PERENE
229	801.724,000	7.585.333,500	-51	22	RURAL	CORREGO_DA_VOCOROCA	NAO	INTOCADA	29/11/2011	NASCENTE	PERENE
230	802.798,381	7.584.604,754	-51	22	RURAL	CORREGO_DA_VOCOROCA	NAO	PROTEGIDA	29/11/2011	NASCENTE	PERENE
231	810.255,789	7.589.896,087	-51	22	RURAL	RIBEIRAO_DAS_CABACEIRAS	NAO	DEGRADADA	29/11/2011	NASCENTE	PERENE
232	810.756,981	7.589.111,656	-51	22	RURAL	RIBEIRAO_DAS_CABACEIRAS	NAO	PROTEGIDA	29/11/2011	NASCENTE	PERENE
233	810.117,887	7.584.582,367	-51	22	RURAL	CORREGO_DA_AGUA_BRANCA_BH_MG	NAO	PROTEGIDA	29/11/2011	NASCENTE	PERENE
234	811.354,693	7.581.301,885	-51	22	RURAL	CORREGO_DOS_OLHOS_DAGUA	NAO	PROTEGIDA	29/11/2011	NASCENTE	PERENE
235	815.101,410	7.589.438,488	-51	22	RURAL	CORREGO_DOS_PORTUGUESES	NAO	PROTEGIDA	29/11/2011	NASCENTE	PERENE
236	797.676,281	7.591.428,893	-51	22	URBANA	CORREGO_DA_CAIXA_DAGUA_MODELO	SIM	RECUPERADA	29/11/2011	NASCENTE	PERENE
237	810.834,114	7.589.188,662	-51	22	RURAL	RIBEIRAO_DAS_CABACEIRAS			00000000	OLHO_DAGUA	PERENE
238	805.806,667	7.586.218,831	-51	22	RURAL	RIBEIRAO_DAS_ANHUMAS			00000000	NASCENTE	PERENE
239	792.874,272	7.589.177,962	-51	22	URBANA	CORREGO_DA_SERVIDAO			00000000	NASCENTE	PERENE
240	788.424,220	7.602.148,202	-51	22	RURAL	RIBEIRAO_DO_RANCHO_QUEIMADO			00000000	NASCENTE	PERENE
241	788.559,329	7.601.030,325	-51	22	RURAL	RIBEIRAO_DO_RANCHO_QUEIMADO			00000000	NASCENTE	PERENE
242	812.452,673	7.583.112,216	-51	22	RURAL	CORREGO_DOS_OLHOS_DAGUA			00000000	NASCENTE	PERENE
243	812.909,080	7.585.586,075	-51	22	RURAL	RIBEIRAO_DAS_CABACEIRAS			00000000	NASCENTE	PERENE
244	810.327,007	7.587.040,492	-51	22	RURAL	CORREGO_DA_AGUA_BRANCA_BH_MG			00000000	NASCENTE	PERENE
245	791.687,399	7.594.865,445	-51	22	URBANA	RIBEIRAO_DAS_CRUZES			00000000	OLHO_DAGUA	INTERMITENTE
246	795.446,076	7.593.339,893	-51	22	URBANA	CORREGO_DO_TANQUINHO			00000000	OLHO_DAGUA	INTERMITENTE
247	795.618,485	7.593.344,250	-51	22	URBANA	CORREGO_DO_TANQUINHO			00000000	OLHO_DAGUA	INTERMITENTE
248	811.263,010	7.579.161,453	-51	22	RURAL	RIBEIRAO_DAS_ANHUMAS			00000000	NASCENTE	PERENE
249	811.261,364	7.579.400,067	-51	22	RURAL	RIBEIRAO_DAS_ANHUMAS			00000000	NASCENTE	PERENE
250	810.868,064	7.579.107,148	-51	22	RURAL	RIBEIRAO_DAS_ANHUMAS			00000000	NASCENTE	PERENE
251	787.489,329	7.606.742,115	-51	22	RURAL	CORREGO_DO_JAPONES			00000000	NASCENTE	PERENE
252	783.965,991	7.602.744,730	-51	22	RURAL	RIBEIRAO_DAS_QUEIJEIRAS			00000000	NASCENTE	PERENE
253	785.201,544	7.602.681,368	-51	22	RURAL	RIBEIRAO_DAS_QUEIJEIRAS			00000000	NASCENTE	PERENE
254	785.597,314	7.606.232,790	-51	22	RURAL	RIBEIRAO_DAS_QUEIJEIRAS			18991230	NASCENTE	PERENE
11	784.690,592	7.610.545,239	-51	22	RURAL	CORREGO_DA_PASSAGEM_DA_EMA	NAO	DEGRADADA	29/11/2011	NASCENTE	PERENE
255	787.536,144	7.600.270,328	-51	22	RURAL	RIBEIRAO_DO_RANCHO_QUEIMADO			18991230	NASCENTE	PERENE
256	782.403,656	7.602.881,079	-51	22	RURAL	CORREGO_DO_ZECA_PINTO			18991230	NASCENTE	PERENE



NASCENTES DE ARARAQUARA



NUM	COORD_X	COORD_Y	MC	FUSO	TIPO_AREA	REC_HIDRIC	TECN_RECUP	COND_NASC	DATA	LEI_12651	NASCENTE
257	782.485,412	7.602.765,986	-51	22	RURAL	CORREGO_DO_ZECA_PINTO			18991230	NASCENTE	PERENE
258	785.050,751	7.599.080,006	-51	22	RURAL	RIO_ITAQUERE			18991230	OLHO_DAGUA	INTERMITENTE
259	779.019,535	7.595.656,578	-51	22	RURAL	CORREGO_DO_PERIQUITO			18991230	NASCENTE	PERENE
260	770.603,228	7.583.325,012	-51	22	RURAL	CORREGO_DO_TANQUE			18991230	NASCENTE	PERENE
261	780.122,873	7.588.001,051	-51	22	RURAL	CORREGO_DO_BANHADINHO_OESTE			18991230	NASCENTE	PERENE
262	777.790,612	7.584.655,625	-51	22	RURAL	CORREGO_DA_LAGOA			18991230	NASCENTE	PERENE
263	789.015,437	7.586.769,949	-51	22	RURAL	RIBEIRAO_DAS_CRUZES			18991230	NASCENTE	PERENE
264	793.194,117	7.590.723,293	-51	22	URBANA	CORREGO_MARIVAN			18991230	NASCENTE	PERENE
265	793.146,137	7.590.795,526	-51	22	URBANA	CORREGO_MARIVAN			18991230	OLHO_DAGUA	INTERMITENTE
266	793.124,855	7.590.767,896	-51	22	URBANA	CORREGO_MARIVAN			18991230	NASCENTE	PERENE
267	793.136,378	7.590.856,344	-51	22	URBANA	CORREGO_MARIVAN			18991230	NASCENTE	INTERMITENTE
268	793.105,579	7.590.820,941	-51	22	URBANA	CORREGO_MARIVAN			18991230	OLHO_DAGUA	INTERMITENTE
269	797.506,306	7.591.341,689	-51	22	URBANA	CORREGO_MARIVAN			18991230	OLHO_DAGUA	INTERMITENTE
270	790.545,077	7.588.320,824	-51	22	URBANA	CORREGO_DA_CAIXA_DAGUA_MODELO			26/10/2015	NASCENTE	PERENE
272	790.543,315	7.588.300,685	-51	22	URBANA	RIBEIRAO_DAS_CRUZES			26/10/2015	NASCENTE	PERENE
271	790.553,133	7.588.305,217	-51	22	URBANA	RIBEIRAO_DAS_CRUZES			26/10/2015	NASCENTE	PERENE
273	790.578,810	7.588.302,951	-51	22	URBANA	RIBEIRAO_DAS_CRUZES			18991230	NASCENTE	PERENE
274	791.125,530	7.585.192,285	-51	22	URBANA	RIBEIRAO_DO_OURO			27/10/2015	NASCENTE	PERENE
275	789.335,520	7.605.439,927	-51	22	RURAL	CORREGO_DO_BOQUEIRAO			01/12/2015	NASCENTE	PERENE
276	789.210,082	7.605.629,269	-51	22	RURAL	CORREGO_DO_BOQUEIRAO			01/12/2015	NASCENTE	PERENE
277	799.593,167	7.586.362,812	-51	22	RURAL	RIBEIRAO_DO_OURO			18991230	OLHO_DAGUA	INTERMITENTE
278	790.224,021	7.584.531,604	-51	22	RURAL	RIBEIRAO_DO_OURO			03/05/2016	NASCENTE	INTERMITENTE
279	790.820,802	7.585.335,704	-51	22	URBANA	RIBEIRAO_DO_OURO			25/05/2016	NASCENTE	PERENE
280	787.362,914	7.582.708,274	-51	22	RURAL	RIBEIRAO_DO_OURO			24/05/2016	NASCENTE	PERENE
281	785.709,065	7.580.753,116	-51	22	RURAL	RIBEIRAO_DO_OURO			22/06/2016	NASCENTE	PERENE
282	790.027,388	7.589.134,989	-51	22	URBANA	RIBEIRAO_DAS_CRUZES			18/08/2016	NASCENTE	DIFUSA



HIDROGRAFIA DE ARARAQUARA

NUM	RECURSO HIDRICO	MICRO BACIA	SUB BACIA	BACIA HIDROGRÁFICA	TIPO AREA
1	CORREGO AGUA SUMIDA	CORREGO AGUA SUMIDA	RIO JACARE GUACU	TIETE JACARE	RURAL
2	CORREGO AGUAS DOS PAIOIS	CORREGO AGUAS DOS PAIOIS	RIBEIRAO DAS CRUZES	TIETE JACARE	URBANA
3	CORREGO ANDES	CORREGO ANDES	RIO JACARE GUACU	TIETE JACARE	RURAL
4	CORREGO BOM RETIRO	CORREGO BOM RETIRO	CORREGO BOM RETIRO	MOGI GUACU	RURAL
5	CORREGO CAPAO DO PAIVA	CORREGO CAPAO DO PAIVA	RIBEIRAO DO OURO	TIETE JACARE	URBANA
6	CORREGO CORUMBA	CORREGO CORUMBA	CORREGO DA SUCURI	MOGI GUACU	RURAL
7	CORREGO DA AGUA AZUL	CORREGO DA AGUA AZUL	RIO CHIBARRO	TIETE JACARE	RURAL
8	CORREGO DA AGUA BRANCA BH MG	CORREGO DA AGUA BRANCA BH MG	CORREGO DA AGUA BRANCA BH MG	MOGI GUACU	RURAL
9	CORREGO DA AGUA BRANCA BH TJ	CORREGO DA AGUA BRANCA BH TJ	RIBEIRAO DO OURO	TIETE JACARE	URBANA
10	CORREGO DA AREIA BRANCA	CORREGO DA AREIA BRANCA	CORREGO DA AREIA BRANCA	MOGI GUACU	RURAL
11	CORREGO DA CABREUVA	CORREGO DA CABREUVA	CORREGO DA CABREUVA	MOGI GUACU	RURAL
12	CORREGO DA CAIXA DAGUA	CORREGO DA CAIXA DAGUA	RIBEIRAO DO OURO	TIETE JACARE	URBANA
13	CORREGO DA CAPAUVA	CORREGO DA CAPAUVA	RIO CHIBARRO	TIETE JACARE	RURAL
14	CORREGO DA FAZENDA SANTA ISABEL	CORREGO DA FAZENDA SANTA ISABEL	CORREGO DA FAZENDA SANTA ISABEL	MOGI GUACU	RURAL
15	CORREGO DA LAGOA	CORREGO DA LAGOA	RIBEIRAO DAS CRUZES	TIETE JACARE	RURAL
16	CORREGO DA LAGOINHA	CORREGO DA LAGOINHA	RIBEIRAO DO MONTE ALEGRE	MOGI GUACU	RURAL
17	CORREGO DA PASSAGEM DA EMA	CORREGO DA PASSAGEM DA EMA	RIBEIRAO DO MONTE ALEGRE	MOGI GUACU	RURAL
18	CORREGO DA PINDAIBA	CORREGO DA PINDAIBA	RIBEIRAO DO RANCHO QUEIMADO	MOGI GUACU	RURAL
19	CORREGO DA PONTE	CORREGO DA PONTE	CORREGO DA PONTE	MOGI GUACU	RURAL
20	CORREGO DA SERRALHA OU DO SERRALHAL	CORREGO DA SERRALHA OU DO SERRALHAL	RIBEIRAO DAS CRUZES	TIETE JACARE	URBANA
21	CORREGO DA SERVIDAO	CORREGO DA SERVIDAO	RIBEIRAO DO OURO	TIETE JACARE	URBANA
22	CORREGO DA SUCURI	CORREGO DA SUCURI	CORREGO DA SUCURI	MOGI GUACU	RURAL
23	CORREGO DA TRELA OU DO ANIL	CORREGO DA TRELA OU DO ANIL	CORREGO DA TRELA OU DO ANIL	MOGI GUACU	RURAL
24	CORREGO DA VOCOROCA	CORREGO DA VOCOROCA	CORREGO DA VOCOROCA	MOGI GUACU	RURAL
25	CORREGO DAS FURNAS BH MG	CORREGO DAS FURNAS BH MG	CORREGO DAS FURNAS BH MG	MOGI GUACU	RURAL
26	CORREGO DAS FURNAS BH TJ	CORREGO DAS FURNAS BH TJ	RIBEIRAO DAS CRUZES	TIETE JACARE	RURAL
27	CORREGO DO BANHADINHO OESTE	CORREGO DO BANHADINHO OESTE	CORREGO DO BANHADINHO OESTE	JACARE GUACU	RURAL
28	CORREGO DO BANHADINHO SUL	CORREGO DO BANHADINHO SUL	RIO JACARE GUACU	TIETE JACARE	RURAL
29	CORREGO DO BARREIRO LESTE	CORREGO DO BARREIRO LESTE	RIO CHIBARRO	TIETE JACARE	RURAL
30	CORREGO DO BARREIRO OESTE	CORREGO DO BARREIRO OESTE	CORREGO DO BARREIRO OESTE	JACARE GUACU	RURAL
31	CORREGO DO BOI	CORREGO DO BOI	CORREGO DO BOI	MOGI GUACU	RURAL
32	CORREGO DO BOQUEIRAO	CORREGO DO BOQUEIRAO	RIBEIRAO DAS QUEJEIRAS	MOGI GUACU	RURAL



HIDROGRAFIA DE ARARAQUARA



NUM	RECURSO HIDRICO	MICRO BACIA	SUB BACIA	BACIA HIDROGRÁFICA	TIPO AREA
33	CORREGO DO COELHO	CORREGO DO COELHO	RIO CHIBARRO	TIETE JACARE	RURAL
34	CORREGO DO CUPIM	CORREGO DO CUPIM	RIBEIRAO DAS CRUZES	TIETE JACARE	URBANA
35	CORREGO DO JAPONES	CORREGO DO JAPONES	RIBEIRAO DAS QUEJEIRAS	MOGI GUACU	RURAL
36	CORREGO DO LAGARTO	CORREGO DO LAGARTO	CORREGO DO LAGARTO	JACARE GUACU	RURAL
37	CORREGO DO LAJEADINHO	CORREGO DO LAJEADINHO	RIO CHIBARRO	TIETE JACARE	RURAL
38	CORREGO DO LARANJAL	CORREGO DO LARANJAL	RIBEIRAO DAS CRUZES	TIETE JACARE	RURAL
39	CORREGO DO MARIVAN	CORREGO DO MARIVAN	RIBEIRAO DAS CRUZES	TIETE JACARE	URBANA
40	CORREGO DO MORRO CHATO	CORREGO DO MORRO CHATO	CORREGO DO MORRO CHATO	MOGI GUACU	RURAL
41	CORREGO DO PERIQUITO	CORREGO DO PERIQUITO	CORREGO DO PERIQUITO	JACARE GUACU	RURAL
42	CORREGO DO RONCA	CORREGO DO RONCA	CORREGO DO RONCA	JACARE GUACU	RURAL
43	CORREGO DO SANTO ANTONIO	CORREGO DO SANTO ANTONIO	RIO CHIBARRO	TIETE JACARE	RURAL
44	CORREGO DO TANQUE	CORREGO DO TANQUE	CORREGO DO TANQUE	JACARE GUACU	RURAL
45	CORREGO DO TANQUINHO	CORREGO DO TANQUINHO	RIBEIRAO DAS CRUZES	TIETE JACARE	URBANA
46	CORREGO DO VIEIRA	CORREGO DO VIEIRA	RIBEIRAO DO OURO	TIETE JACARE	URBANA
47	CORREGO DO ZECA PINTO	RIO ITAQUERE	RIO ITAQUERE	JACARE GUACU	RURAL
48	CORREGO DOBRADA	CORREGO DOBRADA	RIBEIRAO SAO JOSE DAS CORRENTES	TIETE JACARE	RURAL
49	CORREGO DOS MARTINS	CORREGO DOS MARTINS	RIBEIRAO DAS CRUZES	TIETE JACARE	URBANA
50	CORREGO DOS OLHOS DAGUA	CORREGO DOS OLHOS DAGUA	CORREGO DOS OLHOS DAGUA	MOGI GUACU	RURAL
51	CORREGO DOS PILOES	CORREGO DOS PILOES	CORREGO DOS PILOES	MOGI GUACU	RURAL
52	CORREGO DOS PORTUGUESES	CORREGO DOS PORTUGUESES	CORREGO DOS PORTUGUESES	MOGI GUACU	RURAL
53	CORREGO ESPRALADO	CORREGO ESPRALADO	RIBEIRAO DO ANHUMAS	MOGI GUACU	RURAL
54	CORREGO GUANABARA	CORREGO GUANABARA	CORREGO GUANABARA	JACARE GUACU	RURAL
55	CORREGO OLHO DAGUA	CORREGO OLHO DAGUA	RIBEIRAO SAO JOSE DAS CORRENTES	TIETE JACARE	RURAL
56	CORREGO SAO JOSE	CORREGO SAO JOSE	CORREGO SAO JOSE	MOGI GUACU	RURAL
57	RIBEIRAO DAS ANHUMAS	RIBEIRAO DAS ANHUMAS	RIBEIRAO DAS ANHUMAS	MOGI GUACU	RURAL
58	RIBEIRAO DAS CABACEIRAS	RIBEIRAO DAS CABACEIRAS	RIBEIRAO DAS CABACEIRAS	MOGI GUACU	RURAL
59	RIBEIRAO DAS CRUZES	RIBEIRAO DAS CRUZES	RIBEIRAO DAS CRUZES	TIETE JACARE	URBANA
60	RIBEIRAO DAS QUEJEIRAS	RIBEIRAO DAS QUEJEIRAS	RIBEIRAO DAS QUEJEIRAS	MOGI GUACU	RURAL
61	RIBEIRAO DO CRUZEIRO	RIBEIRAO DO CRUZEIRO	RIBEIRAO DO CRUZEIRO	MOGI GUACU	RURAL
62	RIBEIRAO DO LAGEADO	RIBEIRAO DO LAGEADO	RIBEIRAO DAS CRUZES	TIETE JACARE	RURAL
63	RIBEIRAO DO LARANJAL	RIBEIRAO DO LARANJAL	RIO JACARE GUACU	TIETE JACARE	RURAL
64	RIBEIRAO DO MONTE ALEGRE	RIBEIRAO DO MONTE ALEGRE	RIBEIRAO DO MONTE ALEGRE	MOGI GUACU	RURAL

13/10/2021 10:36

D:\2021\SMMAS\FILIPA_BRUNELLI\EXCEL\HIDROGRAFIA_COMPR_FINAL.XLS

2

GPSEA/CEGA/SMMAS/PMA



HIDROGRAFIA DE ARARAQUARA



NUM	RECURSO HIDRICO	MICRO BACIA	SUB BACIA	BACIA HIDROGRÁFICA	TIPO AREA
65	RIBEIRAO DO OURO	RIBEIRAO DO OURO	RIBEIRAO DO OURO	TIETE JACARE	URBANA
66	RIBEIRAO DO RANCHO QUEIMADO	RIBEIRAO DO RANCHO QUEIMADO	RIBEIRAO DO RANCHO QUEIMADO	MOGI GUACU	RURAL
67	RIBEIRAO DO RINCAO OU DA CACHOEIRA	RIBEIRAO DO RINCAO OU DA CACHOEIRA	RIBEIRAO DO RINCAO OU DA CACHOEIRA	MOGI GUACU	RURAL
68	RIBEIRAO SAO JOSE DAS CORRENTES	RIBEIRAO SAO JOSE DAS CORRENTES	RIO CHIBARRO	TIETE JACARE	RURAL
69	RIO CHIBARRO	RIO CHIBARRO	RIO CHIBARRO	TIETE JACARE	RURAL
70	RIO ITAQUERE	RIO ITAQUERE	RIO ITAQUERE	JACARE GUACU	RURAL
71	RIO JACARE GUACU	RIO JACARE GUACU	RIO JACARE GUACU	TIETE JACARE	RURAL
72	CORREGO TIJUCO PRETO	CORREGO TIJUCO PRETO	RIBEIRAO DO OURO	TIETE JACARE	URBANA

NUM	RECURSO HIDRICO	COMP_m	DATA
1	CORREGO AGUA SUMIDA	4.629,41	2012/06/06
2	CORREGO AGUAS DOS PAIOIS	15.152,54	2012/03/27
3	CORREGO ANDES	5.632,56	2012/06/06
4	CORREGO BOM RETIRO	3.458,80	2012/05/15
5	CORREGO CAPAO DO PAIVA	2.720,45	2012/04/12
6	CORREGO CORUMBA	3.223,77	2012/05/18
7	CORREGO DA AGUA AZUL	10.514,85	2012/05/25
8	CORREGO DA AGUA BRANCA BH MG	4.902,34	2012/06/01
9	CORREGO DA AGUA BRANCA BH TJ	1.504,18	2012/04/10
10	CORREGO DA AREIA BRANCA	1.164,30	2012/04/24
11	CORREGO DA CABREUVA	1.515,72	2012/05/03
12	CORREGO DA CAIXA DAGUA	4.791,23	2012/04/10
13	CORREGO DA CAPAUVA	8.651,14	2012/05/24
14	CORREGO DA FAZENDA SANTA ISABEL	1.273,21	2012/05/03
15	CORREGO DA LAGOA	7.547,24	2012/03/29
16	CORREGO DA LAGOINHA	1.519,72	2012/04/26
17	CORREGO DA PASSAGEM DA EMA	2.006,55	2012/04/26
18	CORREGO DA PINDAIBA	4.390,10	2012/04/19
19	CORREGO DA PONTE	12.554,69	2012/04/23
20	CORREGO DA SERRALHA OU DO SERRALHAL	5.916,47	2012/03/26
21	CORREGO DA SERVIDAO	3.313,56	2012/04/12
22	CORREGO DA SUCURI	2.122,51	2012/05/18
23	CORREGO DA TRELA OU DO ANIL	2.525,60	2012/05/03
24	CORREGO DA VOCOROCA	5.433,10	2012/05/16
25	CORREGO DAS FURNAS BH MG	15.250,78	2012/05/16
26	CORREGO DAS FURNAS BH TJ	6.589,15	2012/03/30
27	CORREGO DO BANHADINHO OESTE	18.979,72	2012/05/09
28	CORREGO DO BANHADINHO SUL	6.716,22	2012/06/06
29	CORREGO DO BARREIRO LESTE	7.673,23	2012/05/29
30	CORREGO DO BARREIRO OESTE	2.149,58	2012/05/07
31	CORREGO DO BOI	7.115,52	2012/05/03
32	CORREGO DO BOQUEIRAO	4.866,16	2012/04/25

13/10/2021 10:36

D:\2021\SMMAS\FILIPA_BRUNELLI\EXCEL\HIDROGRAFIA_COMPR_FINAL.XLS

4



HIDROGRAFIA DE ARARAQUARA

NUM	RECURSO HIDRICO	COMP_m	DATA
33	CORREGO DO COELHO	4.846,31	2012/05/25
34	CORREGO DO CUPIM	2.311,29	2012/03/26
35	CORREGO DO JAPONES	4.050,02	2012/04/25
36	CORREGO DO LAGARTO	4.948,51	2012/05/11
37	CORREGO DO LAJEADINHO	5.408,40	2012/05/28
38	CORREGO DO LARANJAL	4.590,69	2012/03/29
39	CORREGO DO MARIVAN	1.541,56	2012/03/26
40	CORREGO DO MORRO CHATO	2.534,33	2012/05/17
41	CORREGO DO PERIQUITO	14.842,58	2012/05/08
42	CORREGO DO RONCA	5.098,50	2012/05/14
43	CORREGO DO SANTO ANTONIO	5.944,04	2012/05/25
44	CORREGO DO TANQUE	27.871,75	2012/05/14
45	CORREGO DO TANQUINHO	5.762,21	2012/03/26
46	CORREGO DO VIEIRA	1.035,73	2012/04/10
47	CORREGO DO ZECA PINTO	6.461,24	2012/05/04
48	CORREGO DOBRADA	1.017,96	2012/05/31
49	CORREGO DOS MARTINS	765,88	2012/03/26
50	CORREGO DOS OLHOS DAGUA	6.196,97	2012/06/01
51	CORREGO DOS PILOES	2.081,94	2012/04/24
52	CORREGO DOS PORTUGUESES	696,72	2012/05/24
53	CORREGO ESPRAIADO	2.731,05	2012/05/21
54	CORREGO GUANABARA	5.084,96	2012/05/15
55	CORREGO OLHO DAGUA	1.470,99	2012/05/29
56	CORREGO SAO JOSE	4.379,61	2012/05/18
57	RIBEIRAO DAS ANHUMAS	30.561,55	2012/05/21
58	RIBEIRAO DAS CABACEIRAS	12.217,34	2012/06/01
59	RIBEIRAO DAS CRUZES	37.783,10	2012/03/23
60	RIBEIRAO DAS QUEJEIRAS	18.072,92	2012/04/26
61	RIBEIRAO DO CRUZEIRO	3.636,11	2012/05/16
62	RIBEIRAO DO LAGEADO	33.309,65	2012/03/28
63	RIBEIRAO DO LARANJAL	17.061,09	2012/06/05
64	RIBEIRAO DO MONTE ALEGRE	22.880,54	2012/05/02

13/10/2021 10:36

D:\2021\SMMAS\FILIPA_BRUNELLI\EXCEL\HIDROGRAFIA_COMPR_FINAL.XLS

5



HIDROGRAFIA DE ARARAQUARA

NUM	RECURSO HÍDRICO	COMP_m	DATA
65	RIBEIRAO DO OURO	29.992,59	2012/04/09
66	RIBEIRAO DO RANCHO QUEIMADO	18.779,95	2012/04/19
67	RIBEIRAO DO RINCAO OU DA CACHOEIRA	10.582,66	2012/05/02
68	RIBEIRAO SAO JOSE DAS CORRENTES	20.511,22	2012/05/31
69	RIO CHIBARRO	46.638,05	2012/06/01
70	RIO ITAQUERE	24.406,95	2012/05/04
71	RIO JAGARE GUACU	62.618,01	2012/06/11
72	CORREGO TIJUCO PRETO	9.958,46	08/10/2021

13/10/2021 10:36

D:\2021\SMMAS\FILIPA_BRUNELLI\EXCEL\HIDROGRAFIA_COMPR_FINAL.XLS

6

GPSEA/CEGA/SMMAS/PMA



AR

AVISO DE RECEBIMENTO

UNIDADE DE POSTAGEM:

MP

RE

Razão Social do Remetente

SECRETARIA MUNICIPAL DE MEIO AMBIENTE E SUSTENTABILIDADE

Endereço para Devolução

Av Bento de Abreu, 1172 - Jd. Primavera
28896/2021

Cidade:

ARARAQUARA-SP

UF:

SP

CEP: 14.802-396

DESTINATÁRIO: Nome ou Razão Social do Destinatário do Objeto:

GILBERTO APARECIDO CASTANHARI

Endereço:

AV. CARMO FIORILLO, 133 SÃO GERALDO

Cidade:

ARARAQUARA-SP

UF:

SP

País: BRASIL

CEP: 14801-410

TENTATIVAS DE ENTREGA:

1ª _____ / ____ / ____
2ª _____ / ____ / ____
3ª _____ / ____ / ____

CARIMBO
UNIDADE DE ENTREGA

ETIQUETA

MOTIVOS DA DEVOLUÇÃO

- | | |
|--|--|
| <input type="checkbox"/> 1 Mudou-se | <input type="checkbox"/> 5 Recusado |
| <input type="checkbox"/> 2 Endereço Insuficiente | <input type="checkbox"/> 6 Não Procurado |
| <input type="checkbox"/> 3 Não Existe o Numero | <input type="checkbox"/> 7 Ausente |
| <input type="checkbox"/> 4 Desconhecido | <input type="checkbox"/> 8 Desconhecido |
| <input type="checkbox"/> 9 Outros | |

RUBRICA E MATRICULA DA
CARTEIRO

PARA USO EXCLUSIVO DO REMETENTE (OPCIONAL)

ASSINATURA DO RECEBEDOR

DATA DE ENTREGA

NOME LEGÍVEL DO RECEBEDOR

Nº DOCUMENTO DE IDENTIDADE